

# ΕΡΓΑΤΙΚΑ ΑΤΥΧΗΜΑΤΑ



## ΓΝΩΣΤΟΠΟΙΗΣΗ ΑΤΥΧΗΜΑΤΩΝ

### ΝΟΜΟΘΕΤΙΚΟ ΠΛΑΙΣΙΟ -ΣΤΑΤΙΣΤΙΚΑ ΣΤΟΙΧΕΙΑ

ΗΜΕΡΙΔΑ ΕΞΥΠΠ  
06.12.2016

ΔΗΜΟΣ ΔΗΜΟΣΘΕΝΟΥΣ  
(Επιθεωρητής Εργασίας 1ης τάξης)

# ΠΕΡΙΓΡΑΜΜΑ ΠΑΡΟΥΣΙΑΣΗΣ

- ❖ **ΝΟΜΟΘΕΤΙΚΟ ΠΛΑΙΣΙΟ**
- ❖ **ΣΚΗΝΙΚΟ ΑΓΟΡΑΣ ΕΡΓΑΣΙΑΣ**
- ❖ **ΣΤΑΤΙΣΤΙΚΑ ΑΤΥΧΗΜΑΤΩΝ ΠΕΡΙΟΔΟΥ  
2005 – 2015 / ΣΥΓΚΡΙΣΕΙΣ ΜΕ ΕΥΡΩΠΗ**
- ❖ **ΣΤΑΤΙΣΤΙΚΗ ΑΝΑΛΥΣΗ ΑΤΥΧΗΜΑΤΩΝ  
2015**



# ΝΟΜΟΘΕΤΙΚΟ ΠΛΑΙΣΙΟ

# ΤΙΤΛΟΣ ΚΑΝΟΝΙΣΜΩΝ

**Οι περί Ασφάλειας και Υγείας στην  
Εργασία (Γνωστοποίηση Ατυχημάτων και  
Επικινδύνων Συμβάντων) Κανονισμοί του  
2007**

**Κ.Δ.Π. 531/2007**

## ΒΑΣΙΚΑ ΣΗΜΕΙΑ

### Ερμηνεία Όρων

#### Ατύχημα

κάθε ασυνεχές συμβάν, το οποίο προκαλεί σωματική ή διανοητική βλάβη ή απώλεια ζωής σε:

## Ερμηνεία όρων (συνέχεια)

- (α) **Εργοδοτούμενο ή αυτοεργοδοτούμενο Πρόσωπο κατά τη διάρκεια της εργασίας του** (δεν περιλαμβάνονται εσκεμμένοι αυτοτραυματισμοί, ατυχήματα που έχουν παθολογικά αίτια, ή επαγγελματικές ασθένειες), ή **κατά τη διάρκεια της συνήθους διαδρομής** μεταξύ της οικίας και του τόπου εργασίας του.
- (β) **άλλο πρόσωπο** (τρίτο πρόσωπο) που βρίσκεται εκτός εργασίας και το οποίο (ατύχημα) προέκυψε από τη διεξαγωγή δραστηριοτήτων σε εργασία.

# Ερμηνεία όρων (συνέχεια)

## Θανατηφόρο ατύχημα

ατύχημα που οδηγεί στον θάνατο του θύματος σε χρονικό διάστημα ενός έτους από την ημερομηνία του ατυχήματος.

## Υπεύθυνο Πρόσωπο για γνωστοποίηση ατυχήματος που αφορά:

- (α) εργοδοτούμενο πρόσωπο, ο εργοδότης του  
(β) αυτοεργοδοτούμενο πρόσωπο:

- i. στην περίπτωση μη θανατηφόρου ατυχήματος, το ίδιο το αυτοεργοδοτούμενο πρόσωπο, ή
- ii. στην περίπτωση θανατηφόρου ατυχήματος, ο πλησιέστερος συγγενής του

# Ερμηνεία όρων (συνέχεια)

## Υπεύθυνο Πρόσωπο

για γνωστοποίηση ατυχήματος που αφορά:

(γ) άλλο πρόσωπο που βρίσκεται εκτός εργασίας, το πρόσωπο που έχει τον έλεγχο στο χώρο εργασίας όπου συνέβηκε το ατύχημα ή το πρόσωπο που διευθύνει, ή διεξάγει τις δραστηριότητες στο χώρο αυτό.



# ΠΕΔΙΟ ΕΦΑΡΜΟΓΗΣ

## Οι Κανονισμοί εφαρμόζονται:

σε όλους τους χώρους εργασίας όπου εφαρμόζονται οι περί Ασφάλειας και Υγείας στην Εργασία Νόμοι του 1996 έως 2015.

# Πεδίο Εφαρμογής

## Περιλαμβάνονται:

Περιπτώσεις προσώπων που εργοδοτούνται ως οικιακοί βοηθοί σε ιδιωτικά νοικοκυριά.

Ένοπλες Δυνάμεις σε σχέση με τα μέλη των Ενόπλων Δυνάμεων (εξαιρέσεις σε σχέση με δραστηριότητες με εγγενείς ιδιαιτερότητες).

Περιπτώσεις προσώπων που εργοδοτούνται σε πλοία και γενικότερα σε εργασία στη θάλασσα ή στον αέρα (π.χ. ΑΟΖ).

## Ποια ατυχήματα είναι γνωστοποιήσιμα;

- ❖ **Θανατηφόρα** ατυχήματα ή ατυχήματα με απουσία από την εργασία **πέραν των τριών ημερολογιακών ημερών**, εξαιρουμένης της ημέρας του ατυχήματος, όταν αφορούν εργοδοτούμενα, ή αυτοεργοδοτούμενα πρόσωπα.
- ❖ Ατυχήματα που αφορούν **τρίτα** πρόσωπα, τα οποία προκαλούν **απώλεια ζωής**, ή βλάβη η οποία συνεπάγεται **περίθαλψη** των προσώπων από ιατρό, ή περίθαλψη τους σε δημόσιο η ιδιωτικό Νοσοκομείο, ή κλινική.

# Που, πότε και πως γνωστοποιούνται τα ατυχήματα;

## Υποχρέωση υπεύθυνου προσώπου:

- (α) να πληροφορήσει **αμέσως** το αρμόδιο Επαρχιακό Γραφείο Επιθεώρησης Εργασίας της Επαρχίας όπου συνέβηκε το ατύχημα και
- (β) **εντός 15 ημερών** από την ημερομηνία του ατυχήματος, να αποστείλει στο ίδιο Γραφείο γραπτή γνωστοποίηση, υποβάλλοντας το σχετικό εγκεκριμένο έντυπο γνωστοποίησης ατυχήματος (Απλό έντυπο - Κοινό έντυπο με ΥΚΑ)



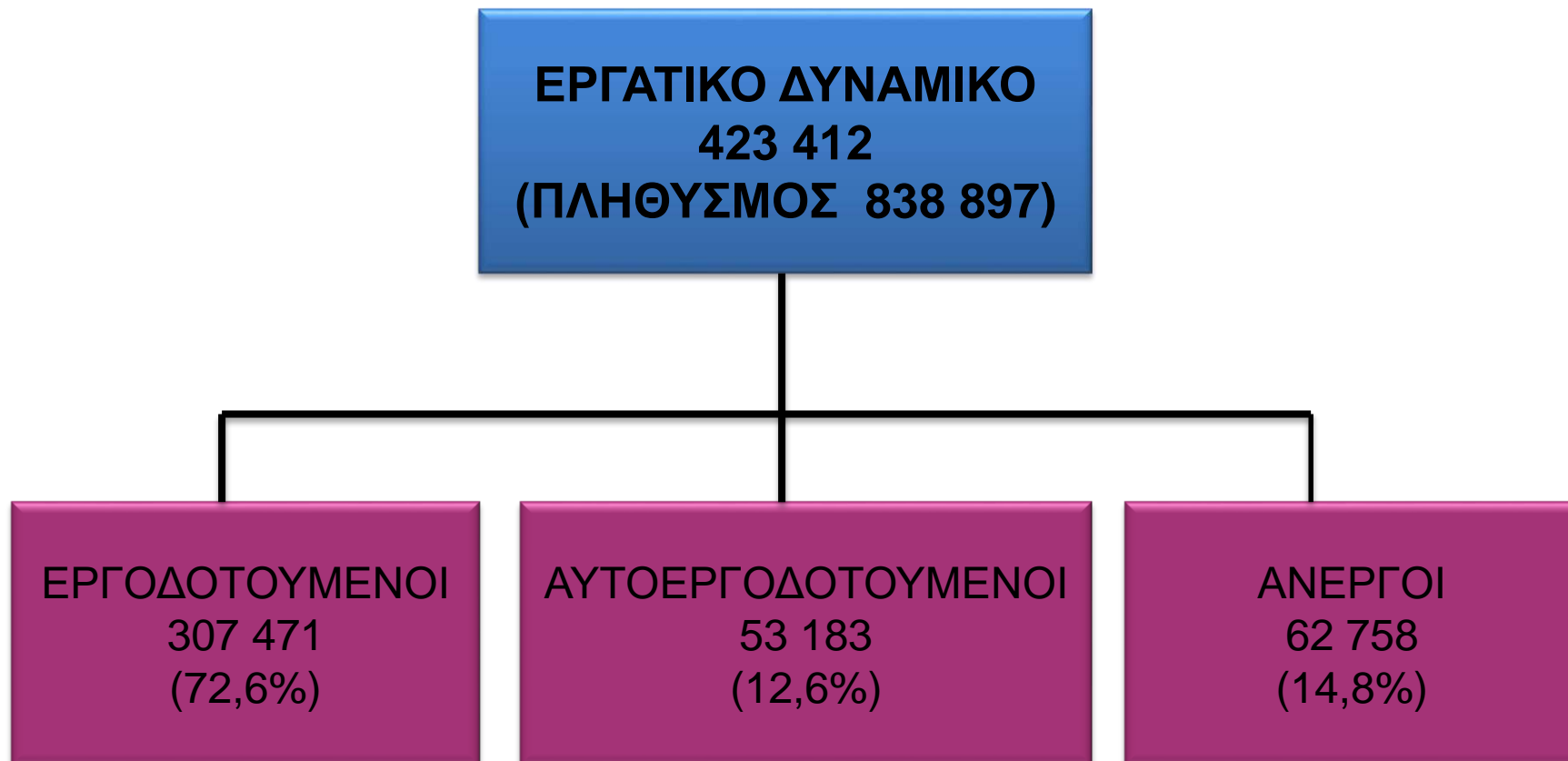
# ΣΤΑΤΙΣΤΙΚΑ

# ΑΤΥΧΗΜΑΤΩΝ

(ΕΡΓΟΔΟΤΟΥΜΕΝΑ ΠΡΟΣΩΠΑ  
ΚΑΤΑ ΤΗ ΔΙΑΡΚΕΙΑ ΤΗΣ ΕΡΓΑΣΙΑΣ)

# ΣΚΗΝΙΚΟ ΑΓΟΡΑΣ ΕΡΓΑΣΙΑΣ ΣΤΗΝ ΚΥΠΡΟ

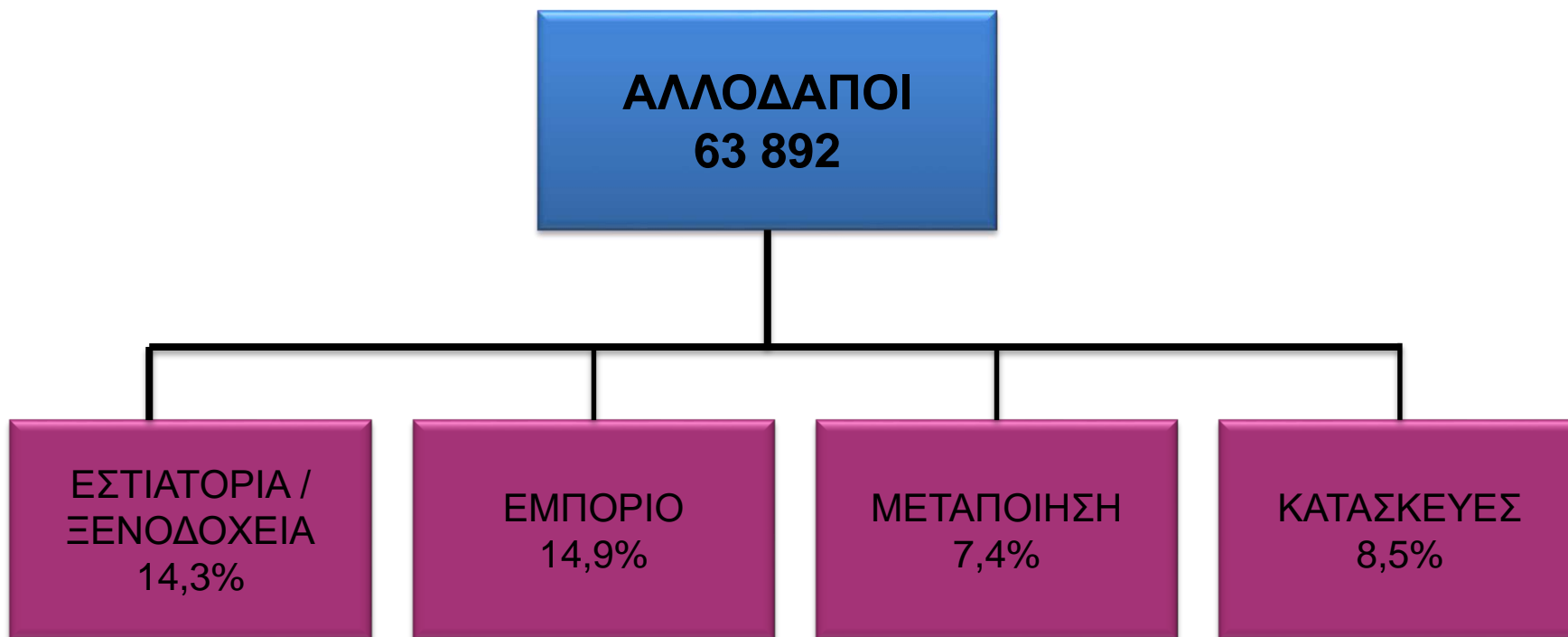
(Έρευνα Εργατικού Δυναμικού – Μέσος Όρος 2015)



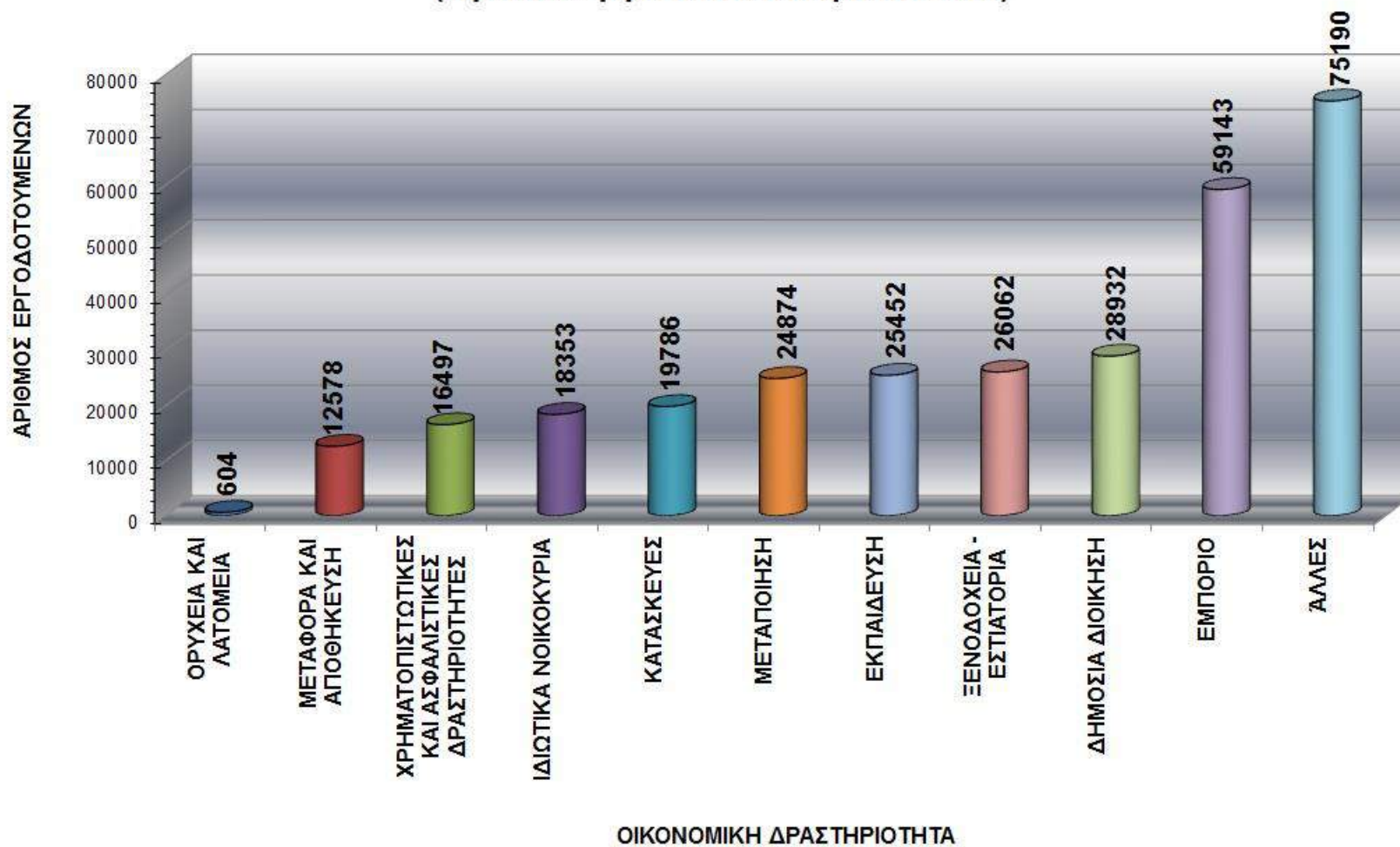
# ΣΚΗΝΙΚΟ ΑΓΟΡΑΣ ΕΡΓΑΣΙΑΣ ΣΤΗΝ ΚΥΠΡΟ

## ΑΛΛΟΔΑΠΟΙ

(Στοιχεία από Έρευνα Εργατικού Δυναμικού 2015)



## ΕΡΓΟΔΟΤΟΥΜΕΝΟΙ ΚΑΤΑ ΟΙΚΟΝΟΜΙΚΗ ΔΡΑΣΤΗΡΙΟΤΗΤΑ (Έρευνα Εργατικού Δυναμικού 2015)







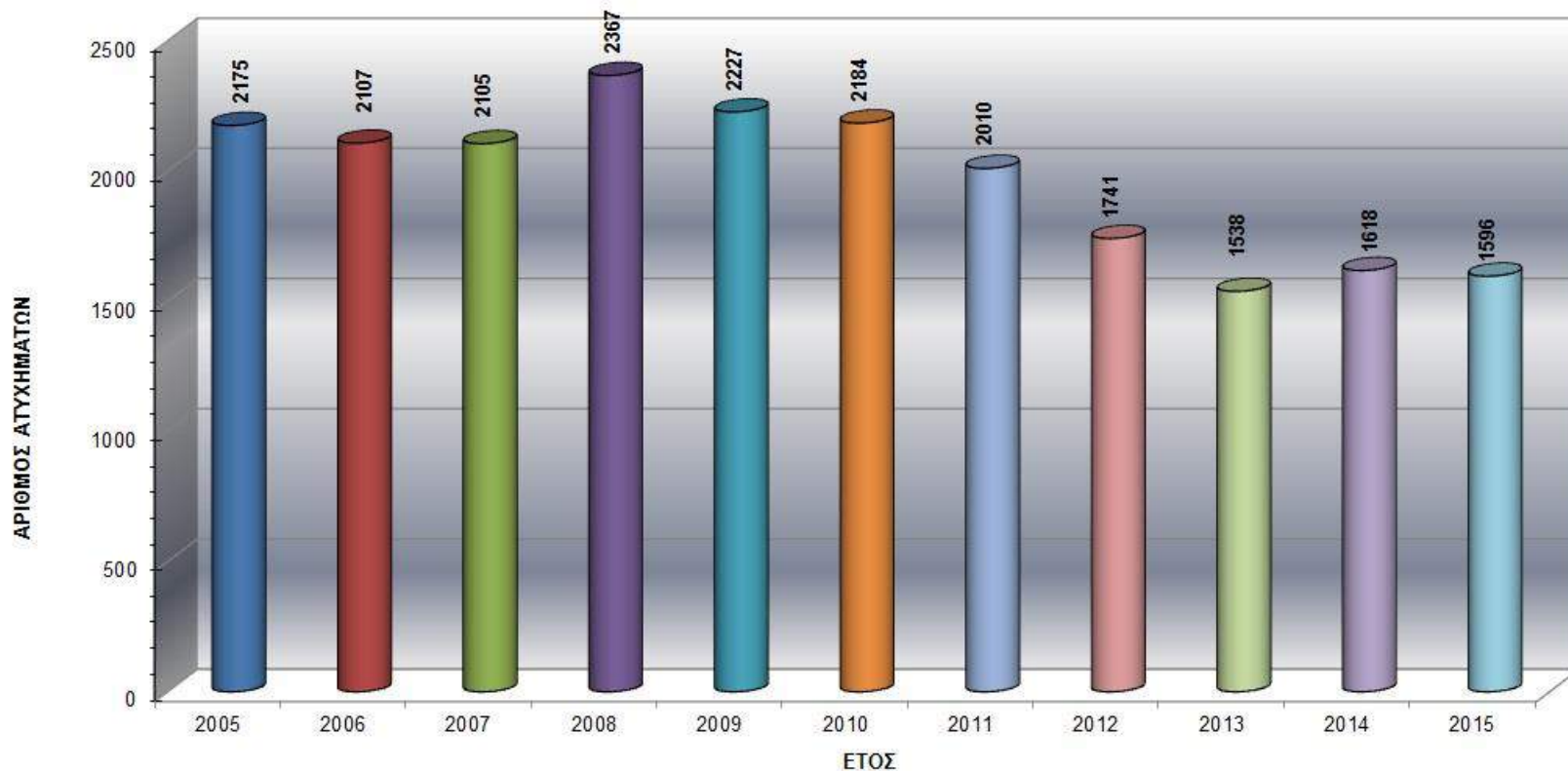
"Don't tell me how to work safely!  
I've been at this job for over five  
years!"

# ΣΤΑΤΙΣΤΙΚΑ ΑΤΥΧΗΜΑΤΩΝ ΠΕΡΙΟΔΟΥ 2005 – 2015

## ΣΥΓΚΡΙΣΕΙΣ ΜΕ ΕΥΡΩΠΗ

## ΕΡΓΑΤΙΚΑ ΑΤΥΧΗΜΑΤΑ ΠΟΥ ΓΝΩΣΤΟΠΟΙΗΘΗΚΑΝ ΚΑΤΑ ΤΑ ΕΤΗ 2005 - 2015

ΣΤΟΙΧΕΙΑ ΓΙΑ ΕΡΓΟΔΟΤΟΥΜΕΝΑ ΠΡΟΣΩΠΑ ΤΡΑΥΜΑΤΙΣΘΕΝΤΑ ΚΑΤΑ ΤΗ ΔΙΑΡΚΕΙΑ ΤΗΣ ΕΡΓΑΣΙΑΣ



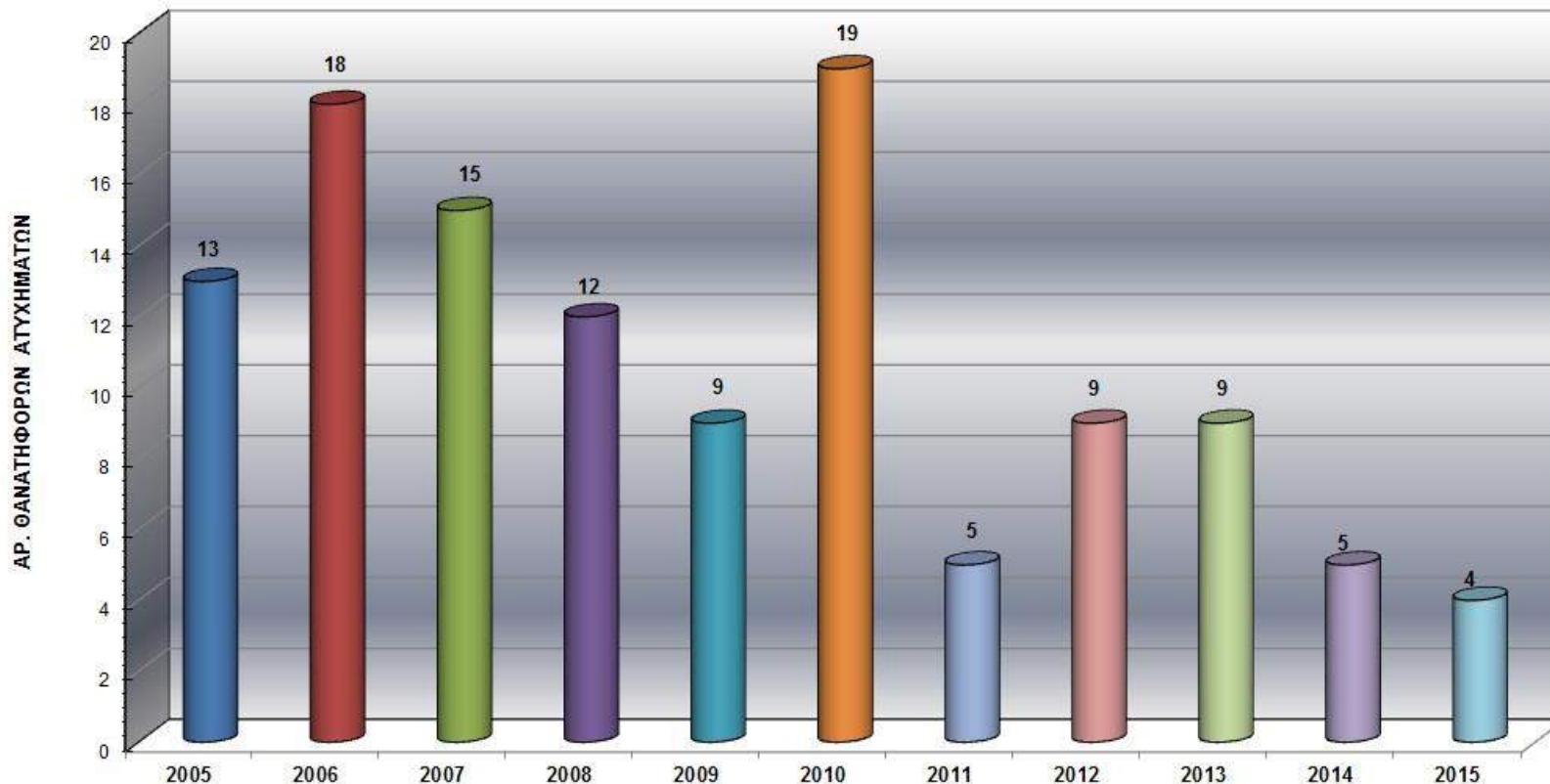
### ΕΤΟΣ 2014 ΜΗ ΘΑΝΑΤΗΦΟΡΑ ΑΤΥΧΗΜΑΤΑ

ΕΥΡΩΠΗ (28) 3 046 487, ΚΥΠΡΟΣ: 1 613, ΛΟΥΞ.: 7 183, ΜΑΛΤΑ: 2 632, ΕΣΘΟΝΙΑ: 6 288

Αρ. Εργοδοτούμενων:                      297 855                      200 000                      140 000                      500 000

## ΘΑΝΑΤΟΦΟΡΑ ΕΡΓΑΤΙΚΑ ΑΤΥΧΗΜΑΤΑ ΠΟΥ ΓΝΩΣΤΟΠΟΙΗΘΗΚΑΝ ΚΑΤΑ ΤΑ ΕΤΗ 2005 - 2015

ΣΤΟΙΧΕΙΑ ΓΙΑ ΕΡΓΟΔΟΤΟΥΜΕΝΑ ΠΡΟΣΩΠΑ ΤΡΑΥΜΑΤΙΣΘΕΝΤΑ ΚΑΤΑ ΤΗ ΔΙΑΡΚΕΙΑ ΤΗΣ ΕΡΓΑΣΙΑΣ

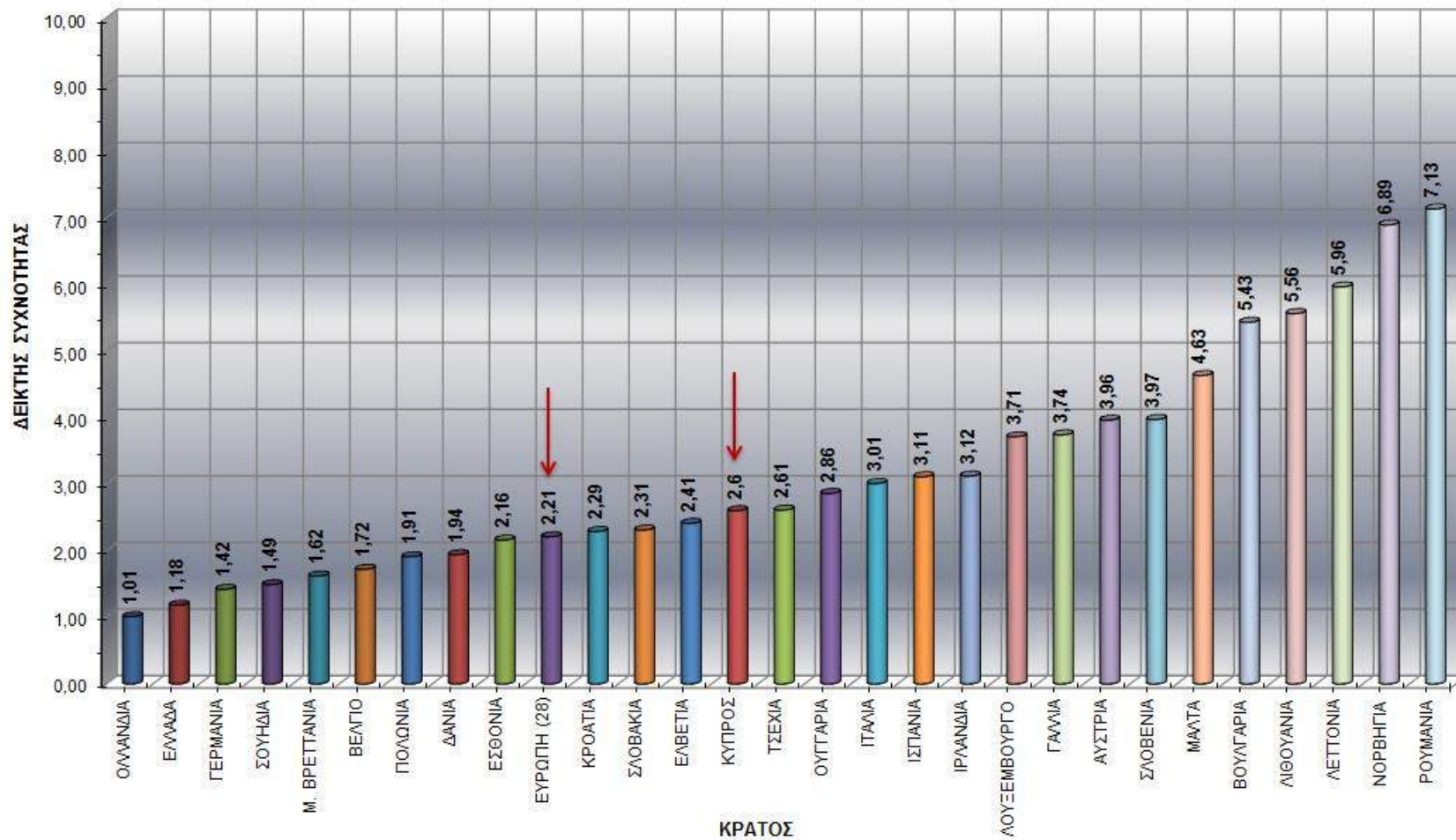


ΕΤΟΣ 2015

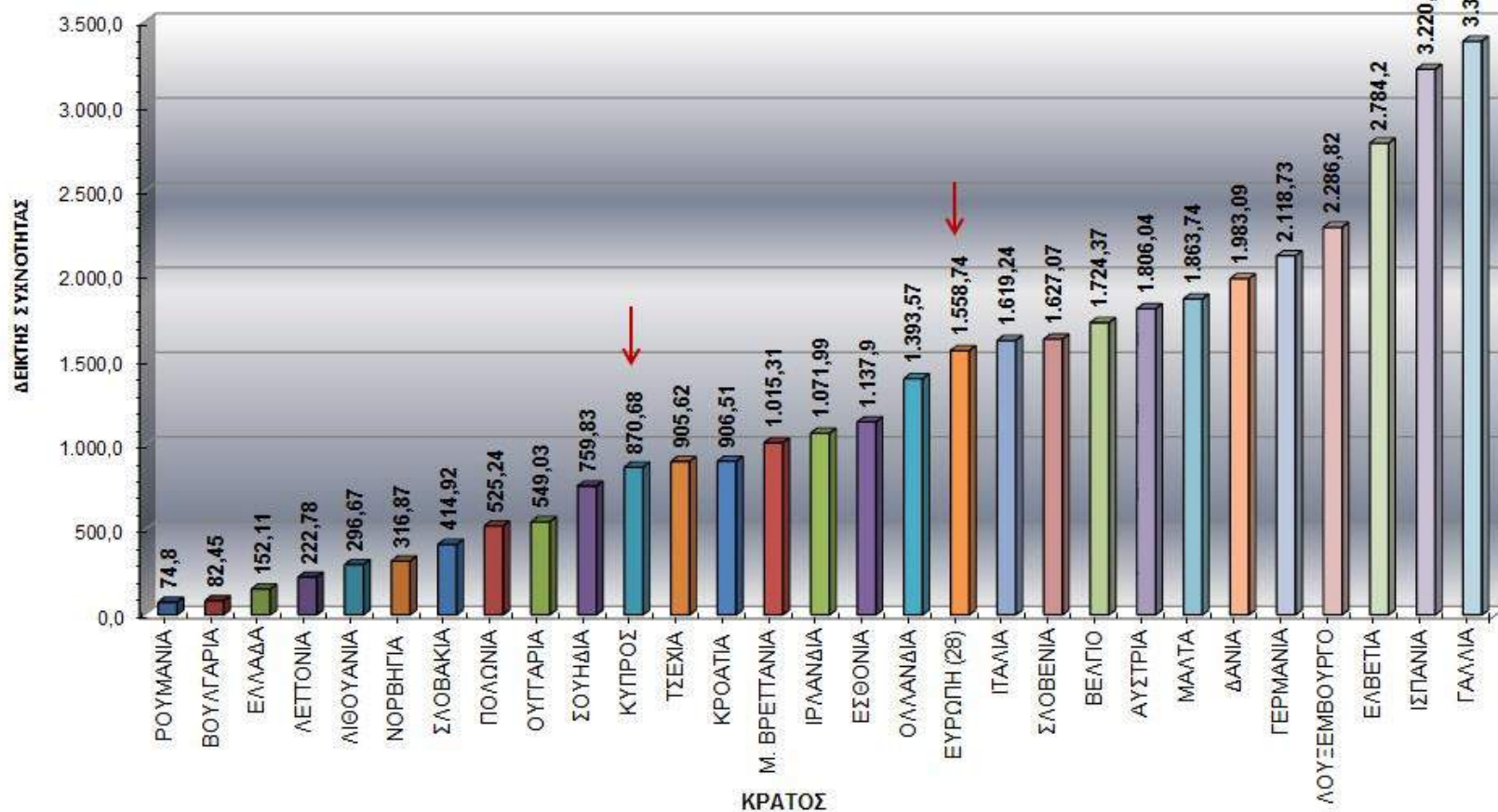
ΕΥΡΩΠΗ (28): 3 579, ΚΥΠΡΟΣ: 5, ΛΟΥΞ.: 10, ΜΑΛΤΑ: 4, ΕΣΘΟΝΙΑ: 16

Αρ. Εργοδοτούμενων: 297855    200 000    140 000    500 000

ΣΤΑΘΜΙΣΜΕΝΟΣ ΔΕΙΚΤΗΣ ΣΥΧΝΟΤΗΤΑΣ ΑΤΥΧΗΜΑΤΩΝ ΕΤΟΣ 2014  
ΣΥΓΚΡΙΣΗ ΜΕ ΕΥΡΩΠΗ  
13 ΒΑΣΙΚΟΙ ΤΟΜΕΙΣ (Α, Γ- Ν)  
ΘΑΝΑΤΟΦΟΡΑ



ΣΤΑΘΜΙΣΜΕΝΟΣ ΔΕΙΚΤΗΣ ΣΥΧΝΟΤΗΤΑΣ ΑΤΥΧΗΜΑΤΩΝ ΕΤΟΣ 2014  
ΣΥΓΚΡΙΣΗ ΜΕ ΕΥΡΩΠΗ  
13 ΒΑΣΙΚΟΙ ΤΟΜΕΙΣ (Α, Γ- Ν)  
ΜΗ ΘΑΝΑΤΗΦΟΡΑ



ΜΕΤΑΒΟΛΗ ΔΕΙΚΤΗ ΣΥΧΝΟΤΗΤΑΣ - ΑΡΙΘΜΟΥ ΑΤΥΧΗΜΑΤΩΝ Σημ. - ΑΡΙΘΜΟΥ ΕΡΓΟΔΟΤΟΥΜΕΝΩΝ  
ΠΕΡΙΟΔΟΣ 2005 - 2015



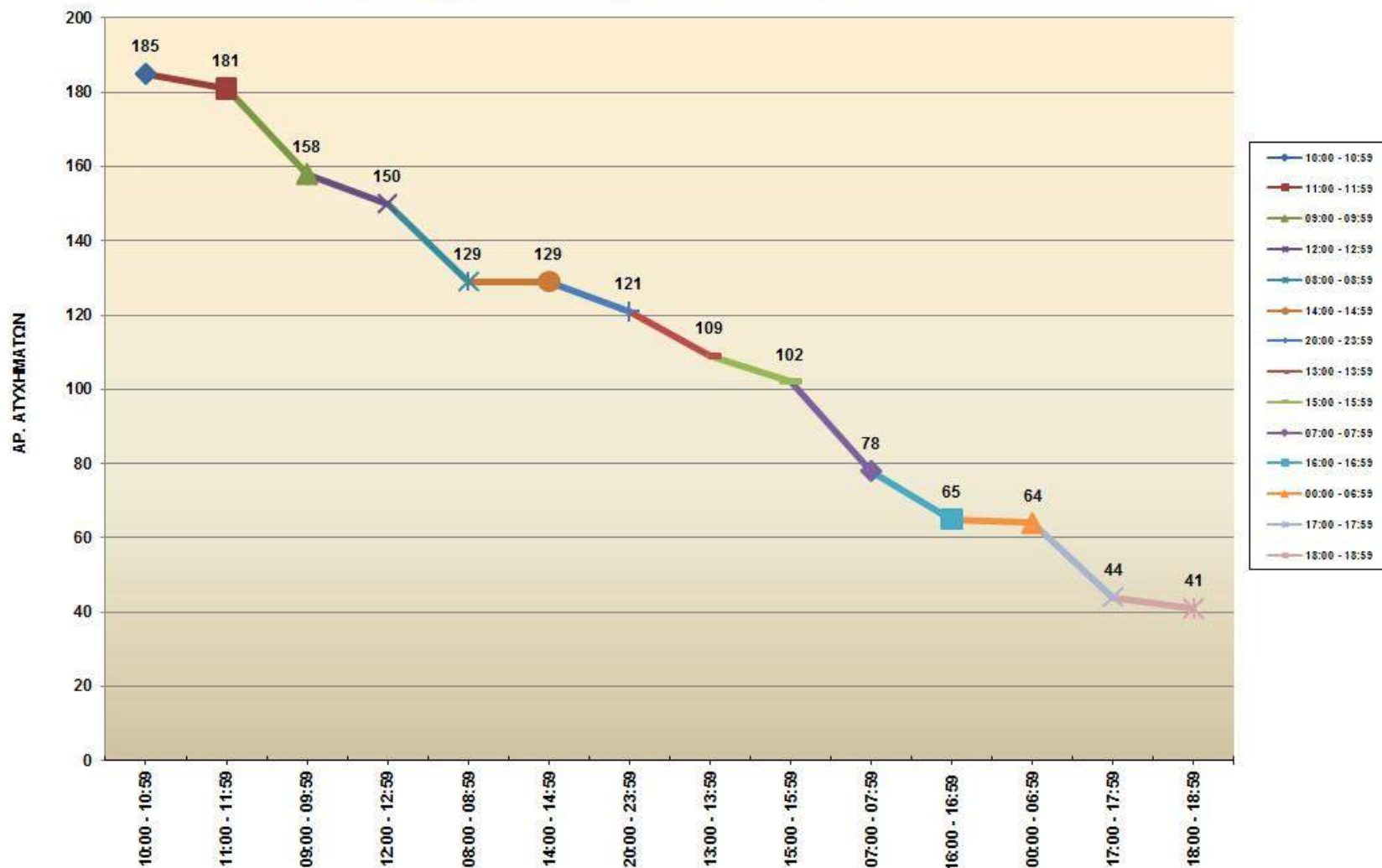
**Σημείωση:** Αριθμός ατυχημάτων που συνέβηκαν σε εργοδοτούμενα πρόσωπα κατά τη διάρκεια της εργασίας τους και γνωστοποιήθηκαν στο Τμήμα Επιθεώρησης Εργασίας.

# ΣΤΑΤΙΣΤΙΚΗ ΑΝΑΛΥΣΗ



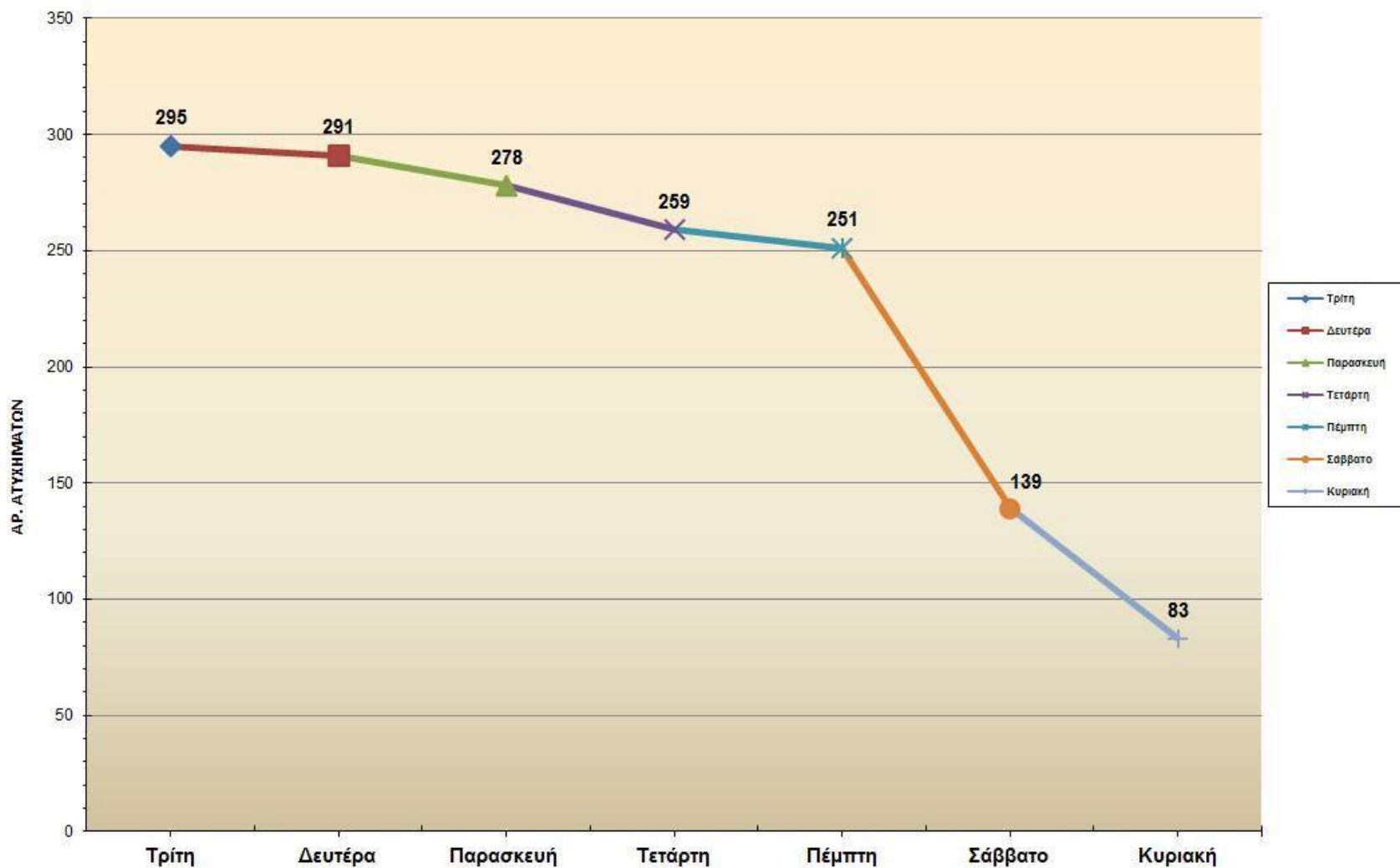
# ΑΤΥΧΗΜΑΤΩΝ ΕΤΟΥΣ 2015

**ΔΙΑΓΡΑΜΜΑ 10: ΑΤΥΧΗΜΑΤΑ 2015 - ΩΡΑ ΑΤΥΧΗΜΑΤΟΣ**

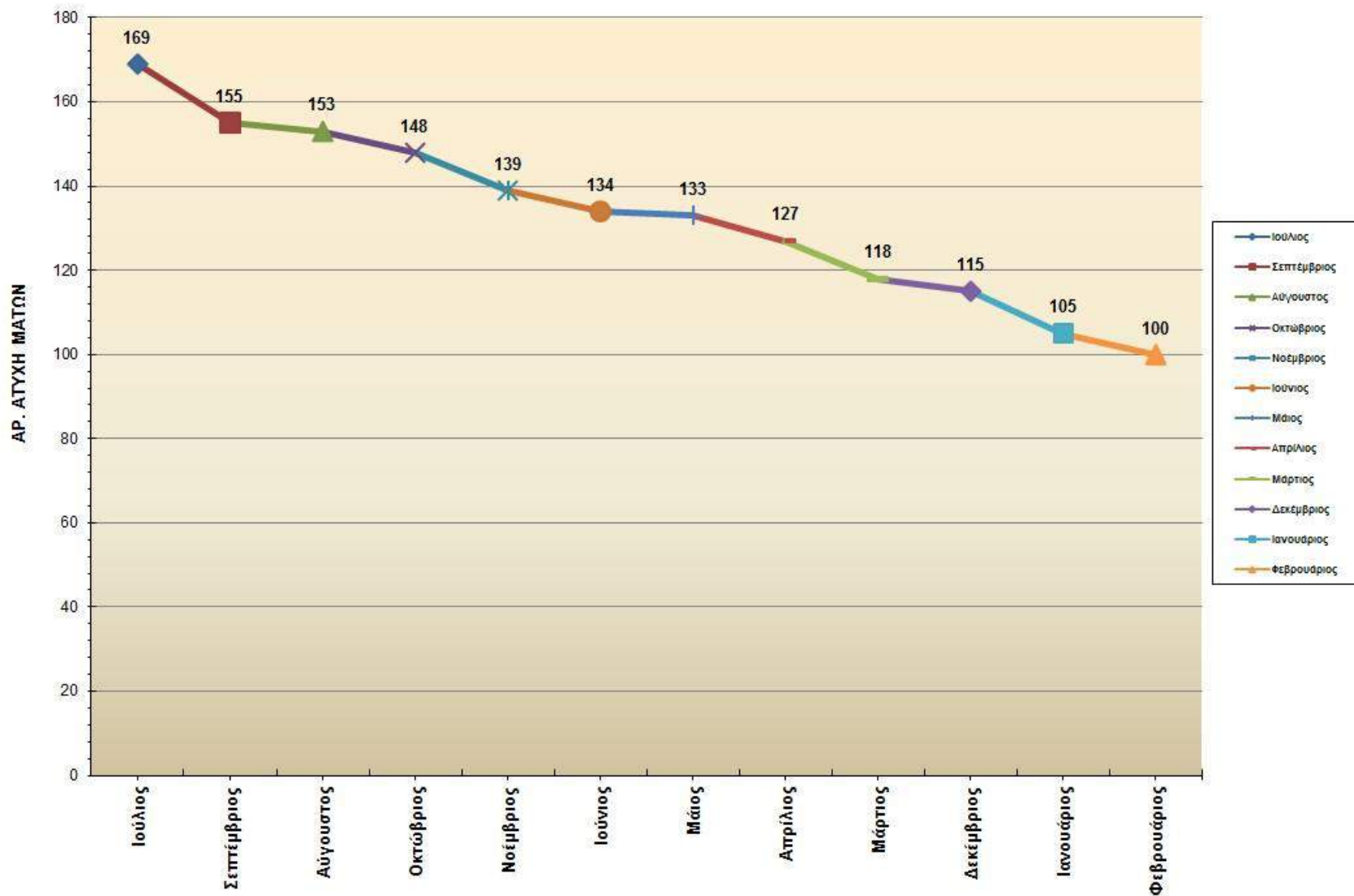




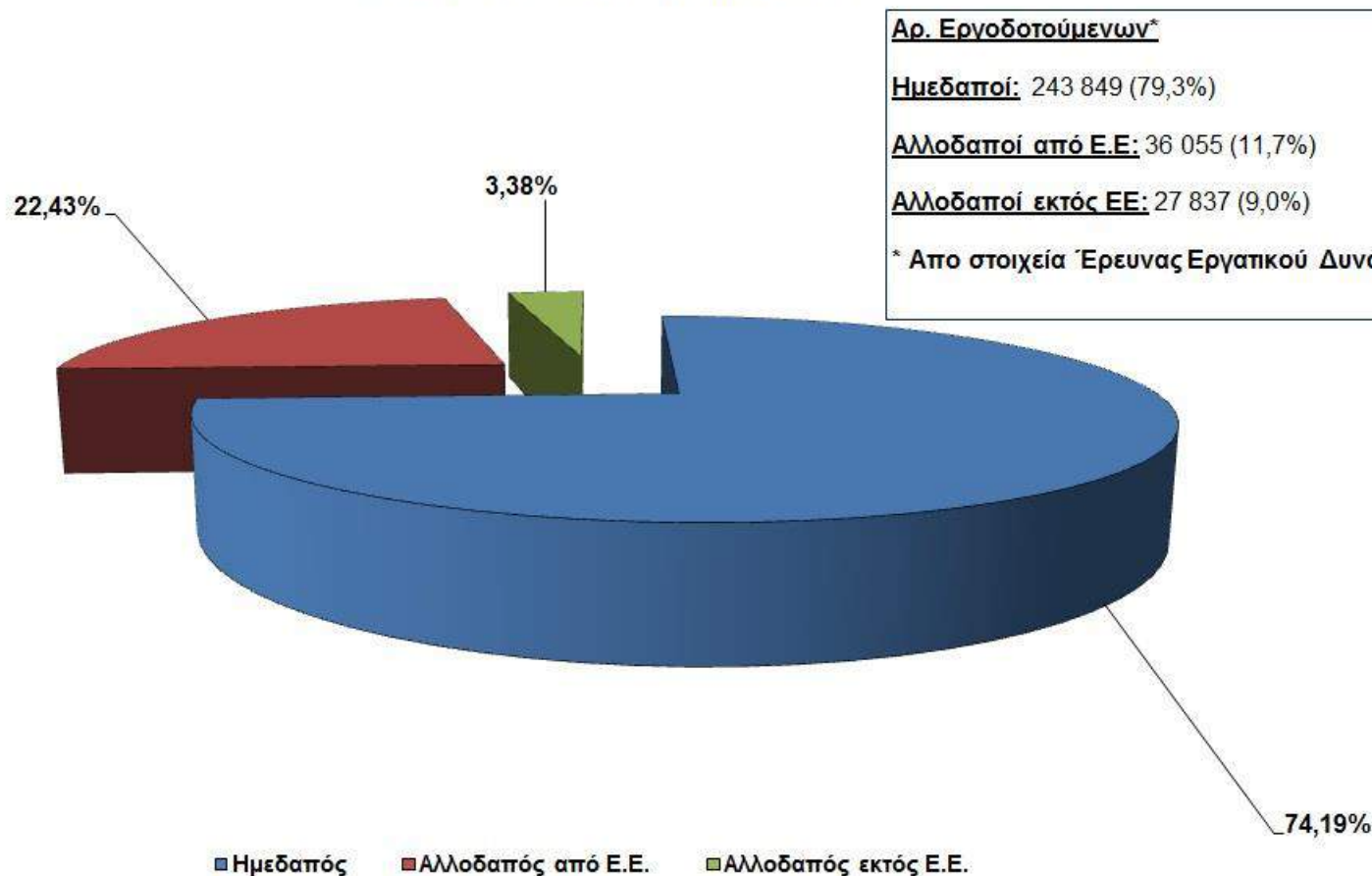
**ΔΙΑΓΡΑΜΜΑ 11: ΑΤΥΧΗΜΑΤΑ 2015 - ΚΑΤΑ ΗΜΕΡΑ ΑΤΥΧΗΜΑΤΟΣ**



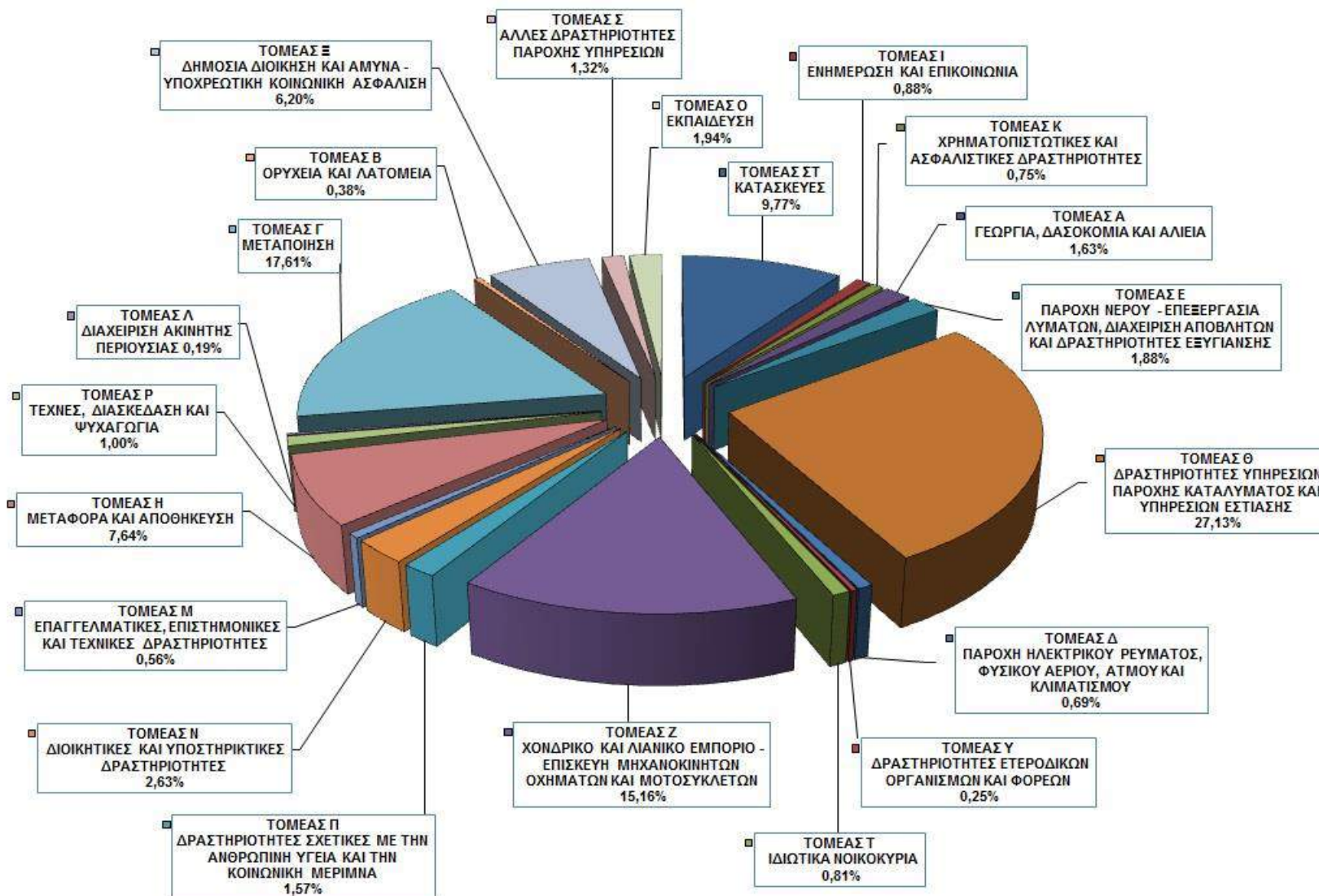
**ΔΙΑΓΡΑΜΜΑ 12: ΑΤΥΧΗΜΑΤΑ 2015 - ΚΑΤΑ ΜΗΝΑ ΑΤΥΧΗΜΑΤΟΣ**



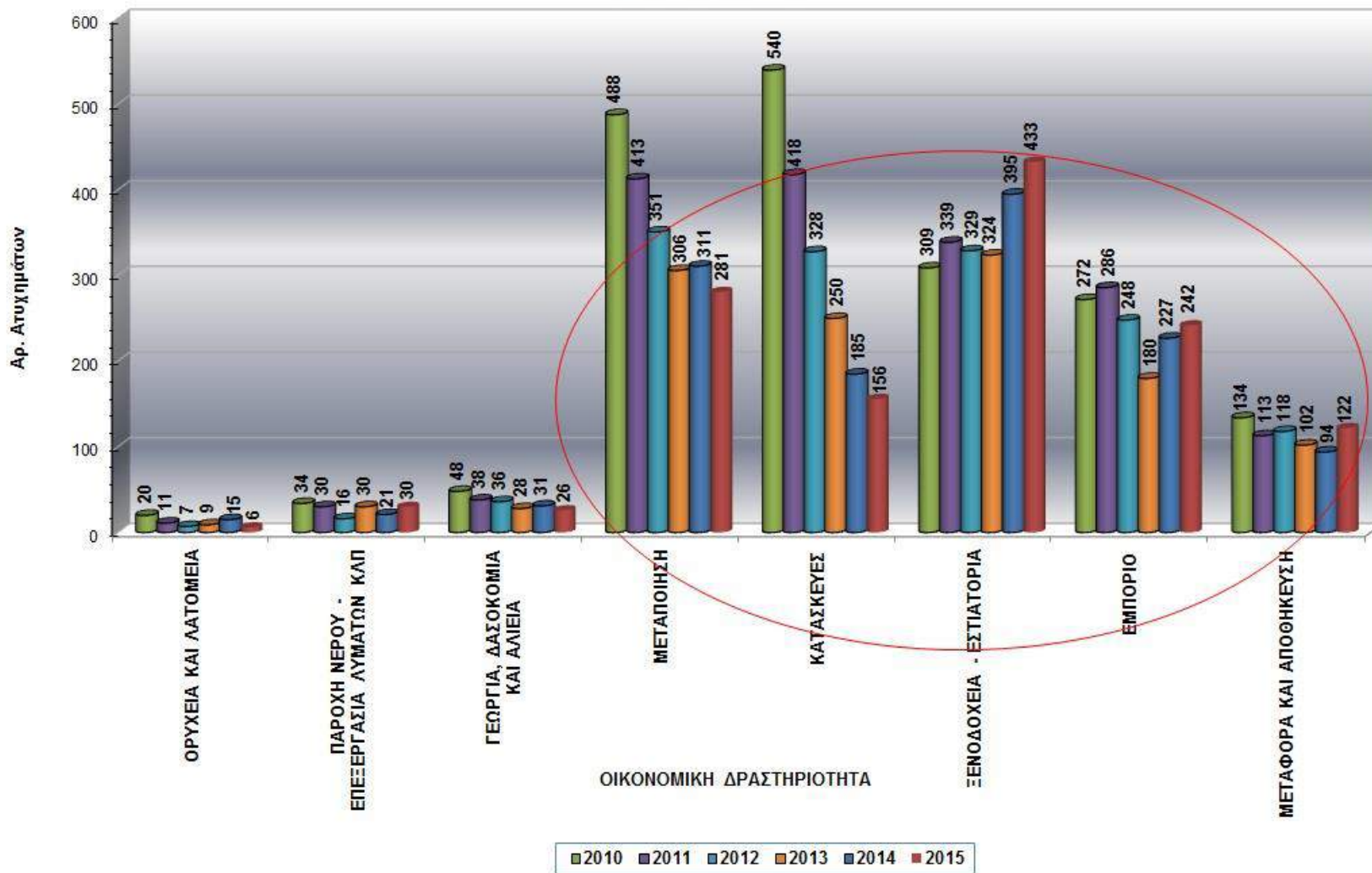
## ΑΤΥΧΗΜΑΤΑ 2015 - ΥΠΗΚΟΟΤΗΤΑ



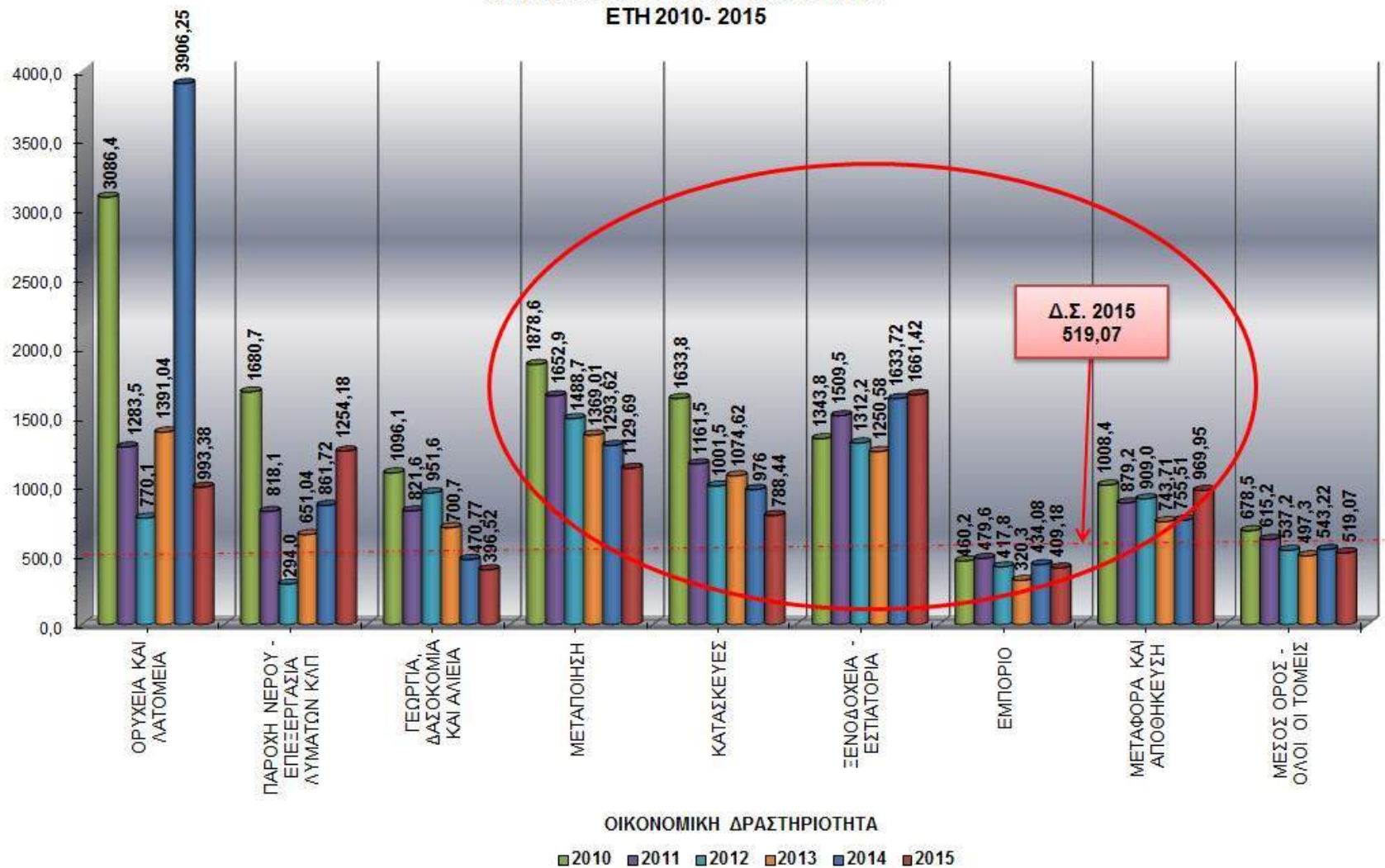
# ΠΟΣΟΣΤΟ ΑΤΥΧΗΜΑΤΩΝ ΚΑΤΑ ΟΙΚΟΝΟΜΙΚΗ ΔΡΑΣΤΗΡΙΟΤΗΤΑ ΕΤΟΣ 2015



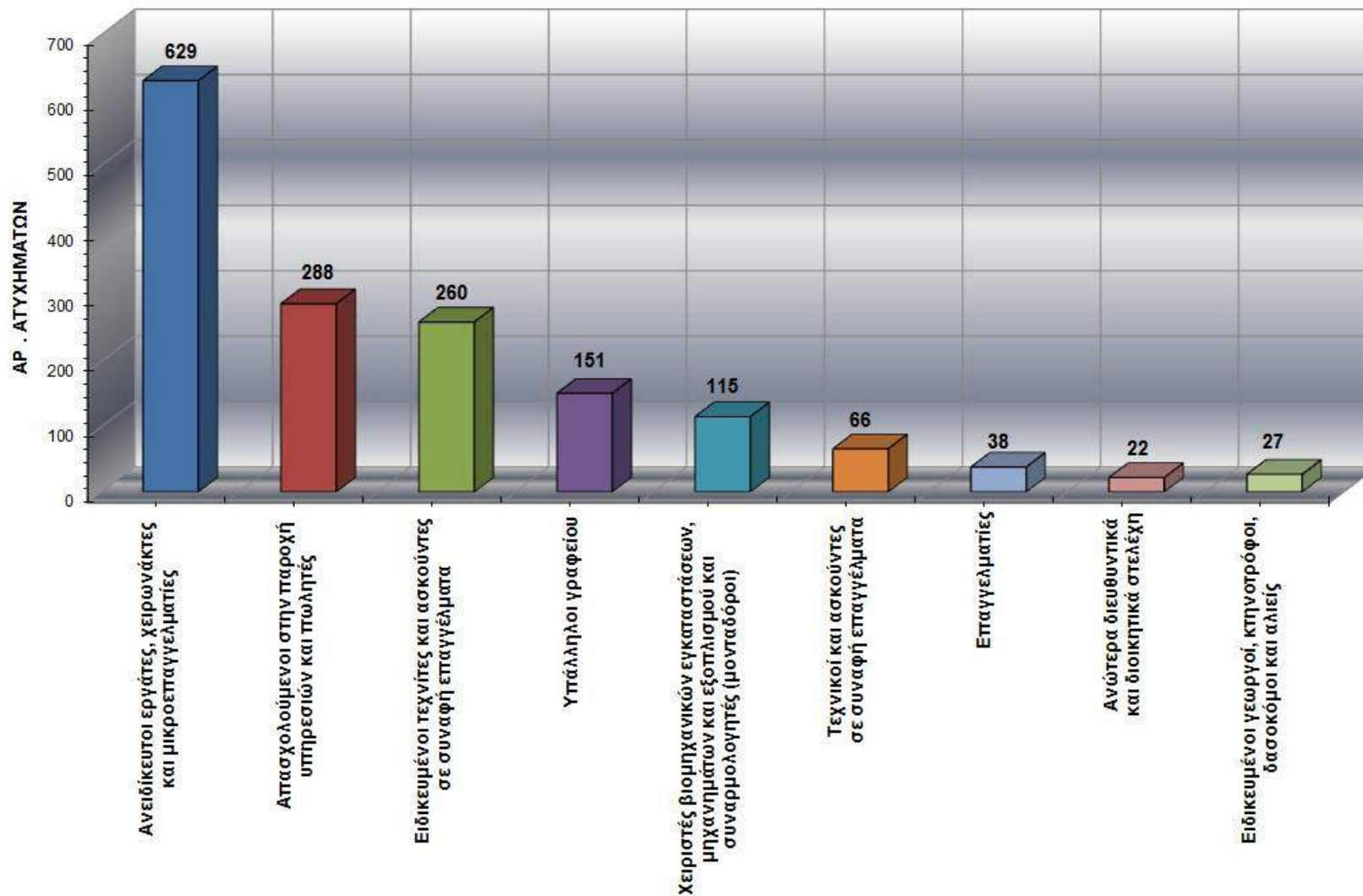
## ΑΡΙΘΜΟΣ ΑΤΥΧΗΜΑΤΩΝ ΚΑΤΑ ΟΙΚΟΝΟΜΙΚΗ ΔΡΑΣΤΗΡΙΟΤΗΤΑ ΕΤΗ 2010 - 2015



### ΔΕΙΚΤΗΣ ΣΥΧΝΟΤΗΤΑΣ ΑΤΥΧΗΜΑΤΩΝ ΚΑΤΑ ΟΙΚΟΝΟΜΙΚΗ ΔΡΑΣΤΗΡΙΟΤΗΤΑ ΕΤΗ 2010- 2015

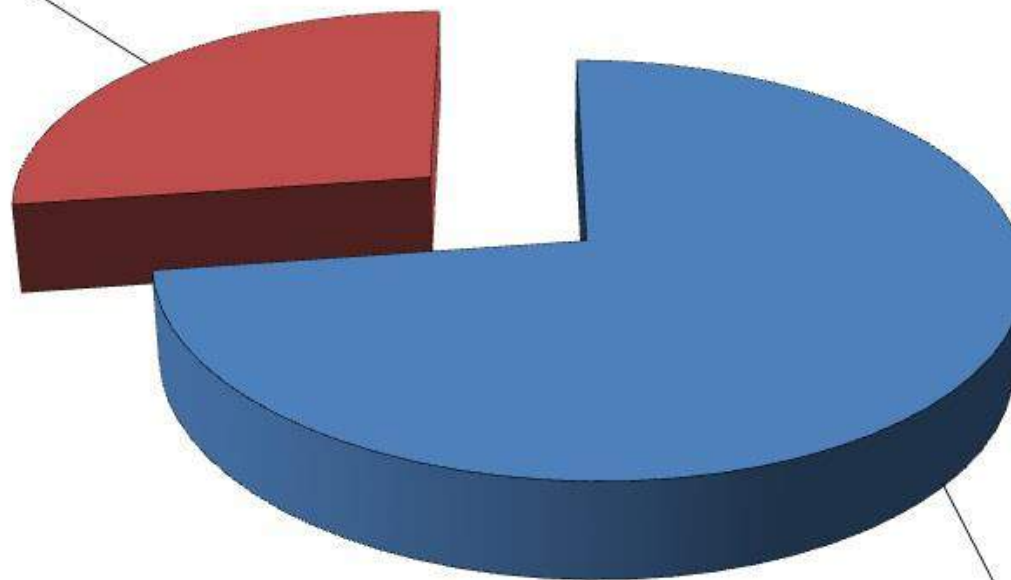


## ΑΤΥΧΗΜΑΤΑ 2015 - ΕΠΑΓΓΕΛΜΑ



### ΑΤΥΧΗΜΑΤΑ 2015- ΚΑΤΑ ΦΥΛΟ

Γυναίκες  
27,3%



Ανδρες  
72,7%

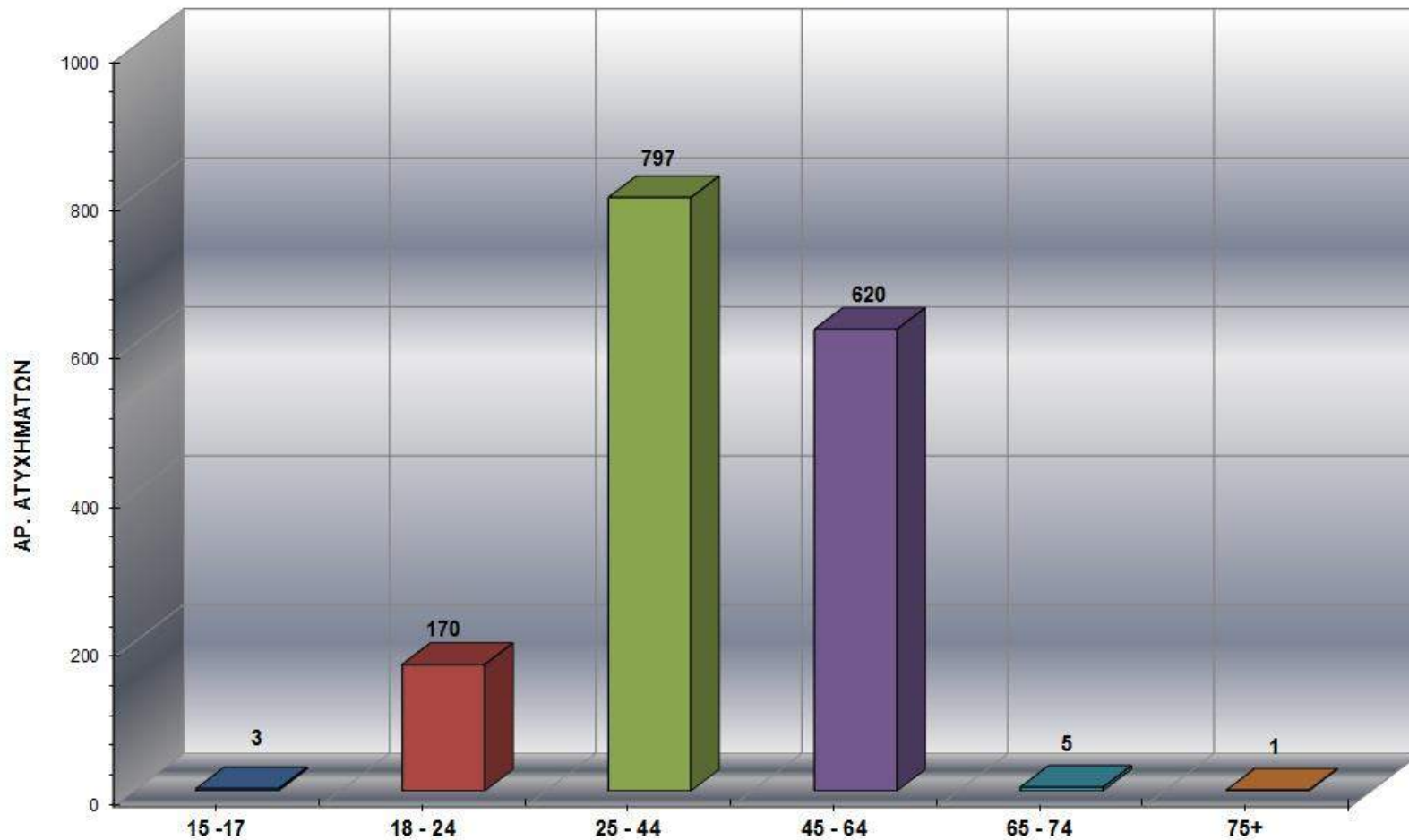
#### ΕΡΓΟΔΟΤΟΥΜΕΝΟΙ ΚΑΤΑ ΦΥΛΟ

ΑΝΔΡΕΣ: 151 136 (49,2%)

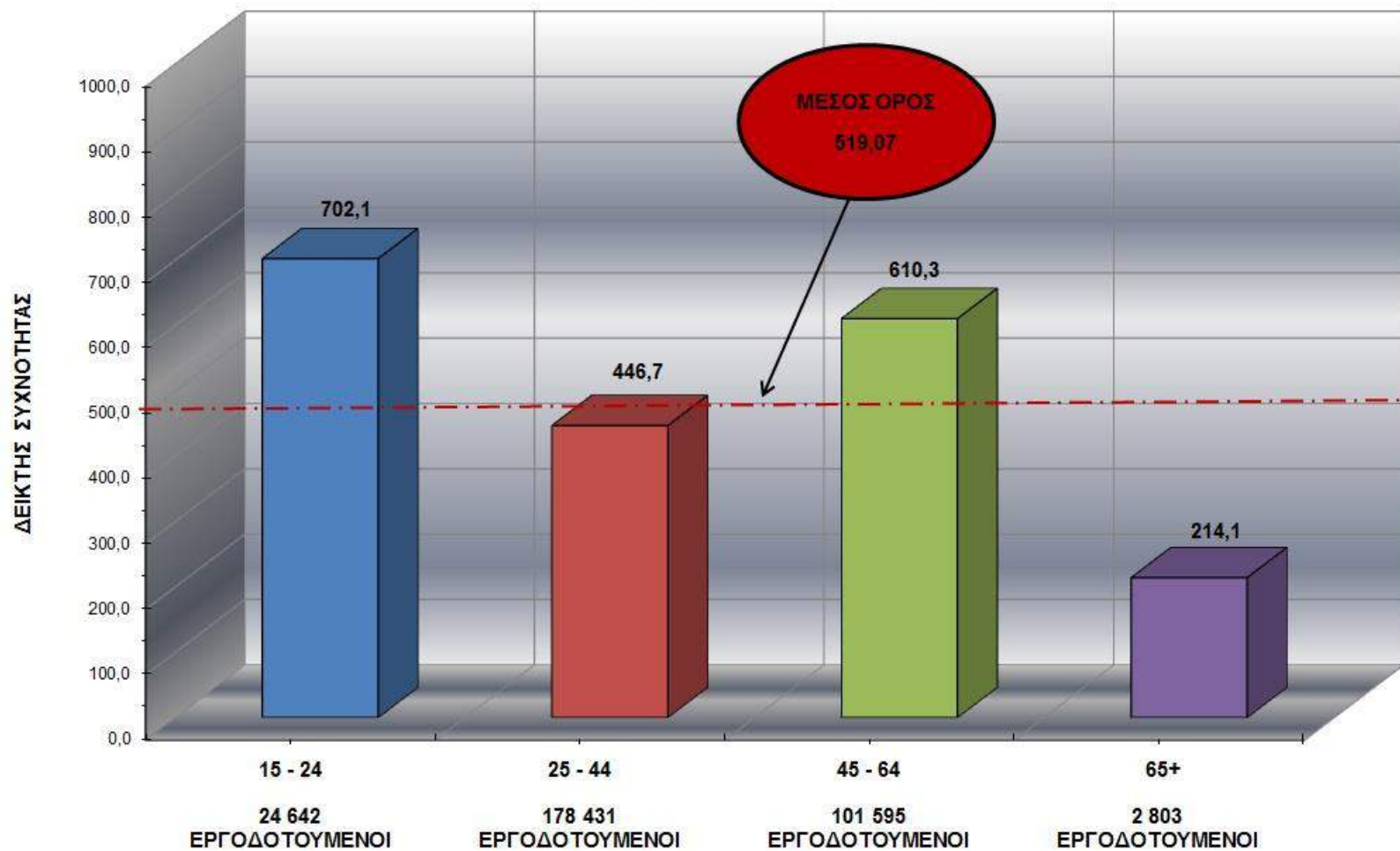
ΓΥΝΑΙΚΕΣ: 156 335 (50,8%)



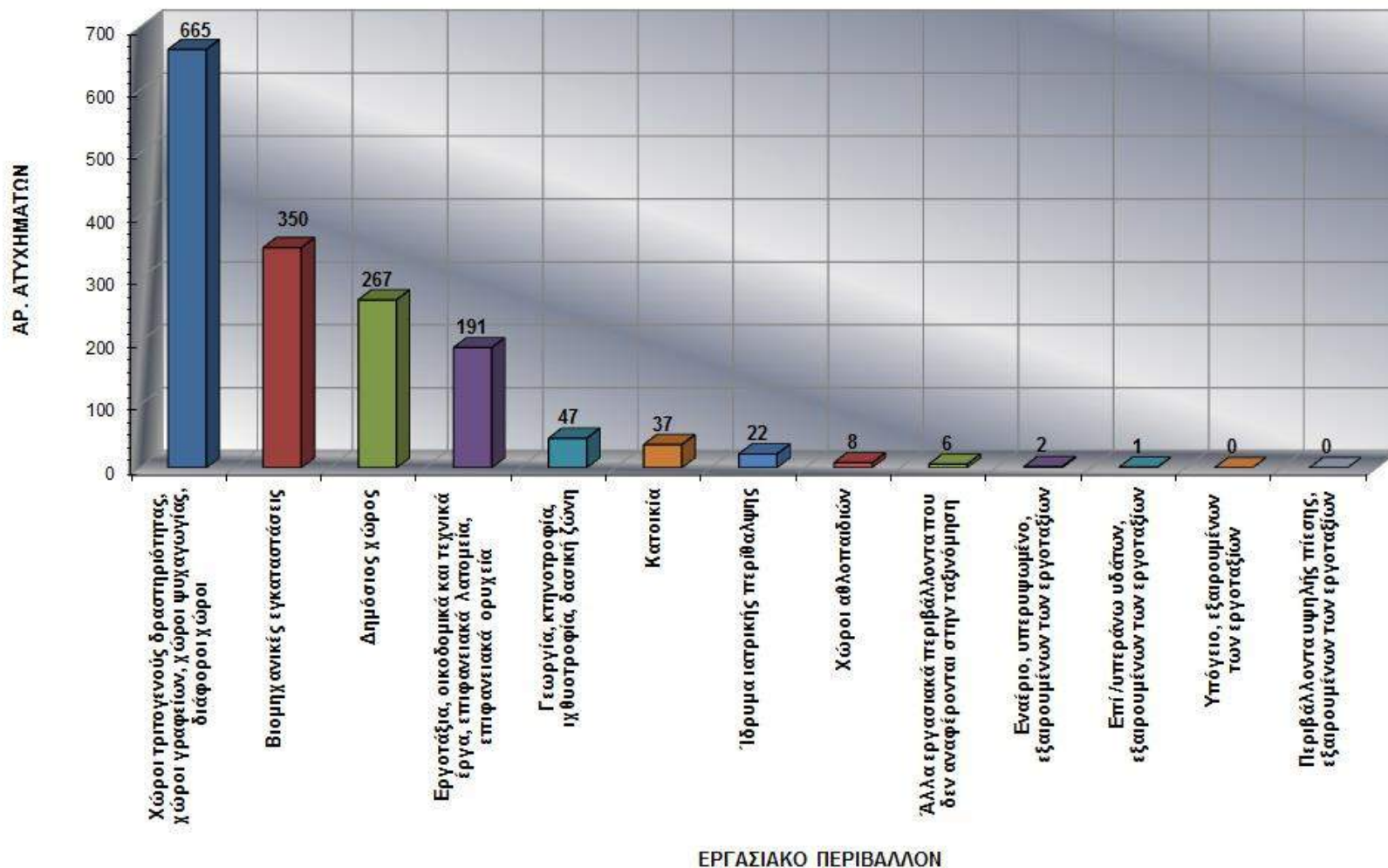
### ΑΤΥΧΗΜΑΤΑ 2015 - ΚΑΤΑ ΗΛΙΚΙΑ (ΑΡΙΘΜΟΣ ΑΤΥΧΗΜΑΤΩΝ)



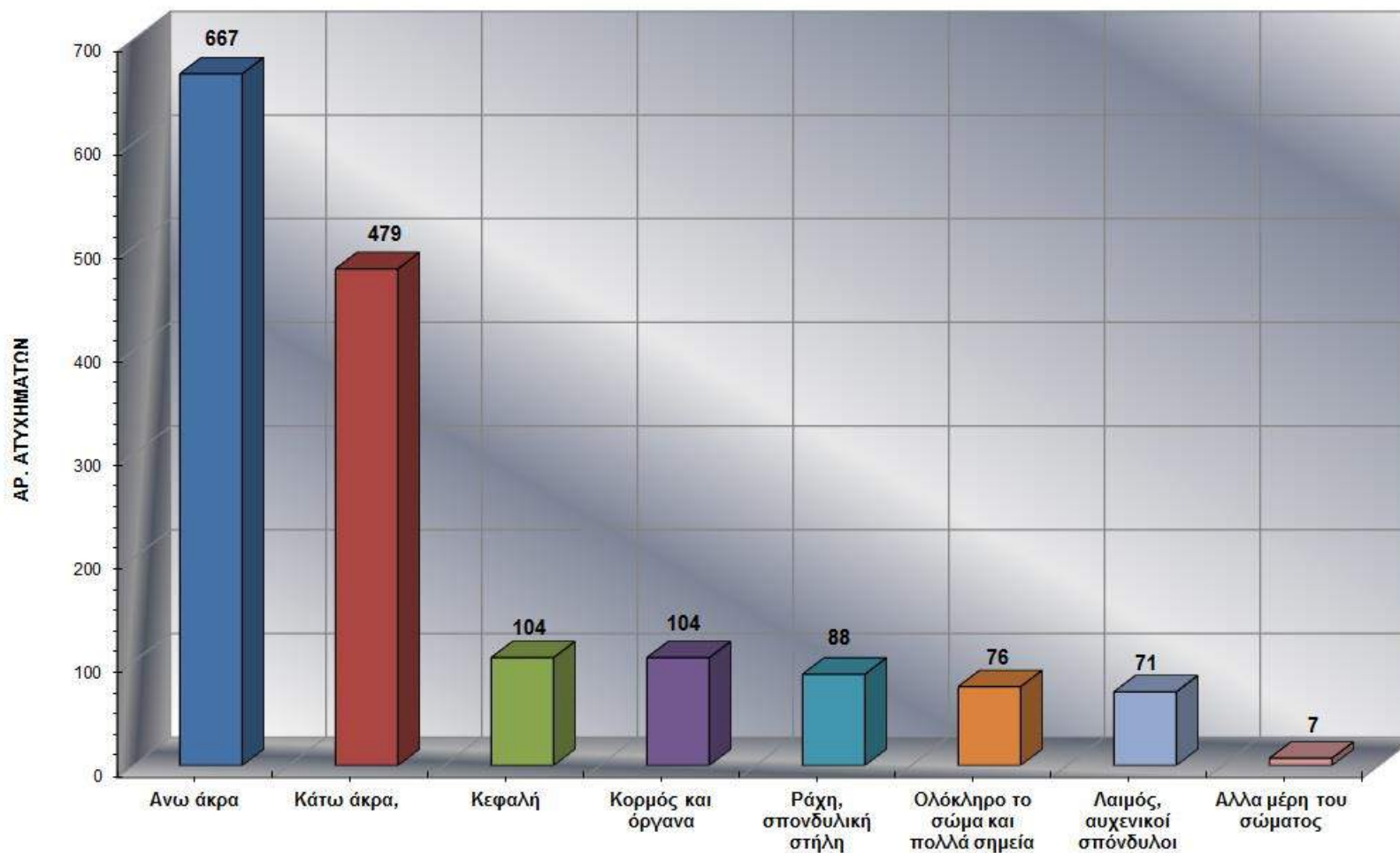
### ΑΤΥΧΗΜΑΤΑ 2015 - ΚΑΤΑ ΗΛΙΚΙΑ (ΔΕΙΚΤΗΣ ΣΥΧΝΟΤΗΤΑΣ)



## ΑΤΥΧΗΜΑΤΑ 2015 - ΕΡΓΑΣΙΑΚΟ ΠΕΡΙΒΑΛΛΟΝ

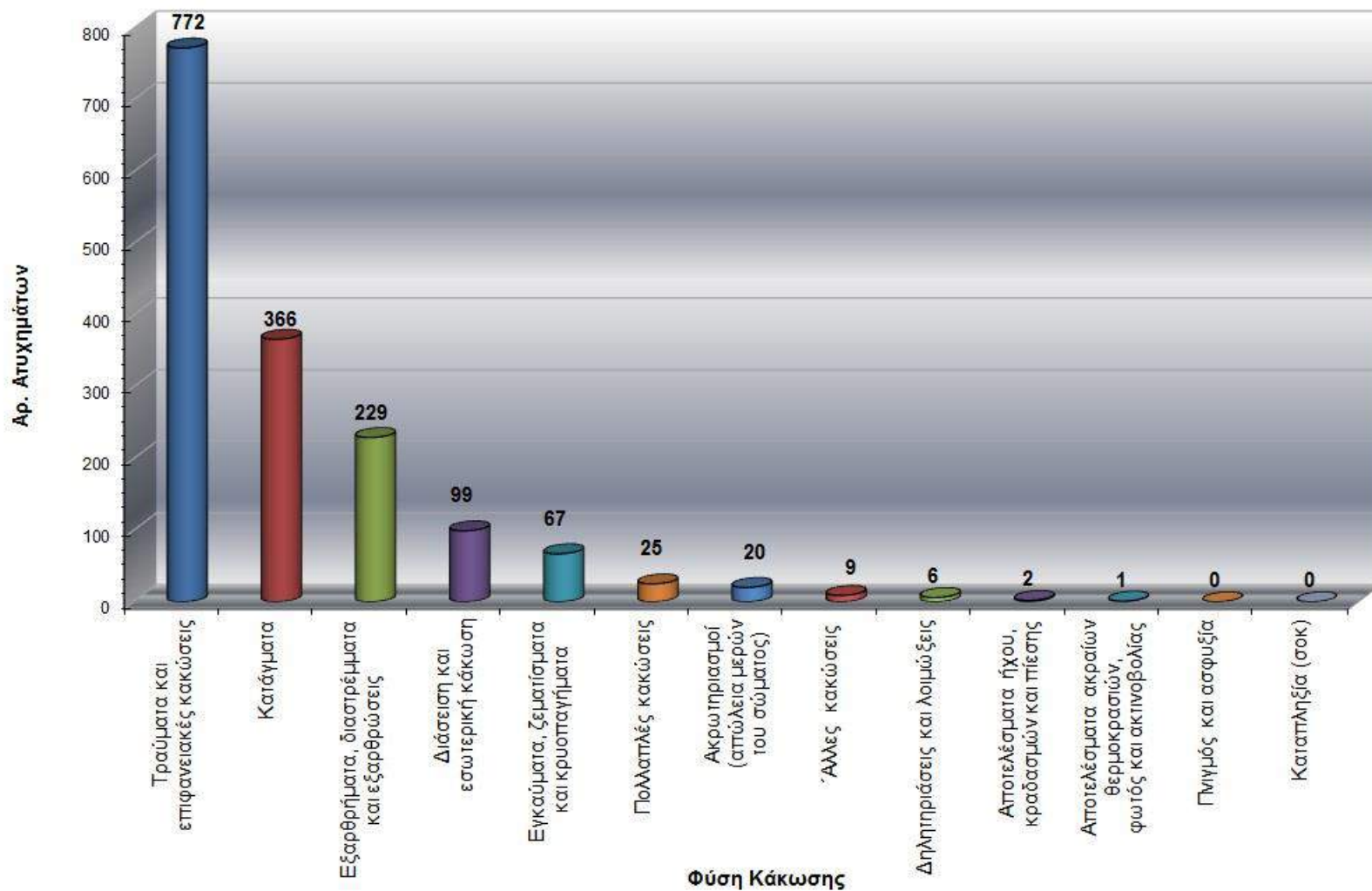


## ΑΤΥΧΗΜΑΤΑ 2015 - ΜΕΡΟΣ ΣΩΜΑΤΟΣ ΠΟΥ ΥΠΕΣΤΗ ΚΑΚΩΣΗ

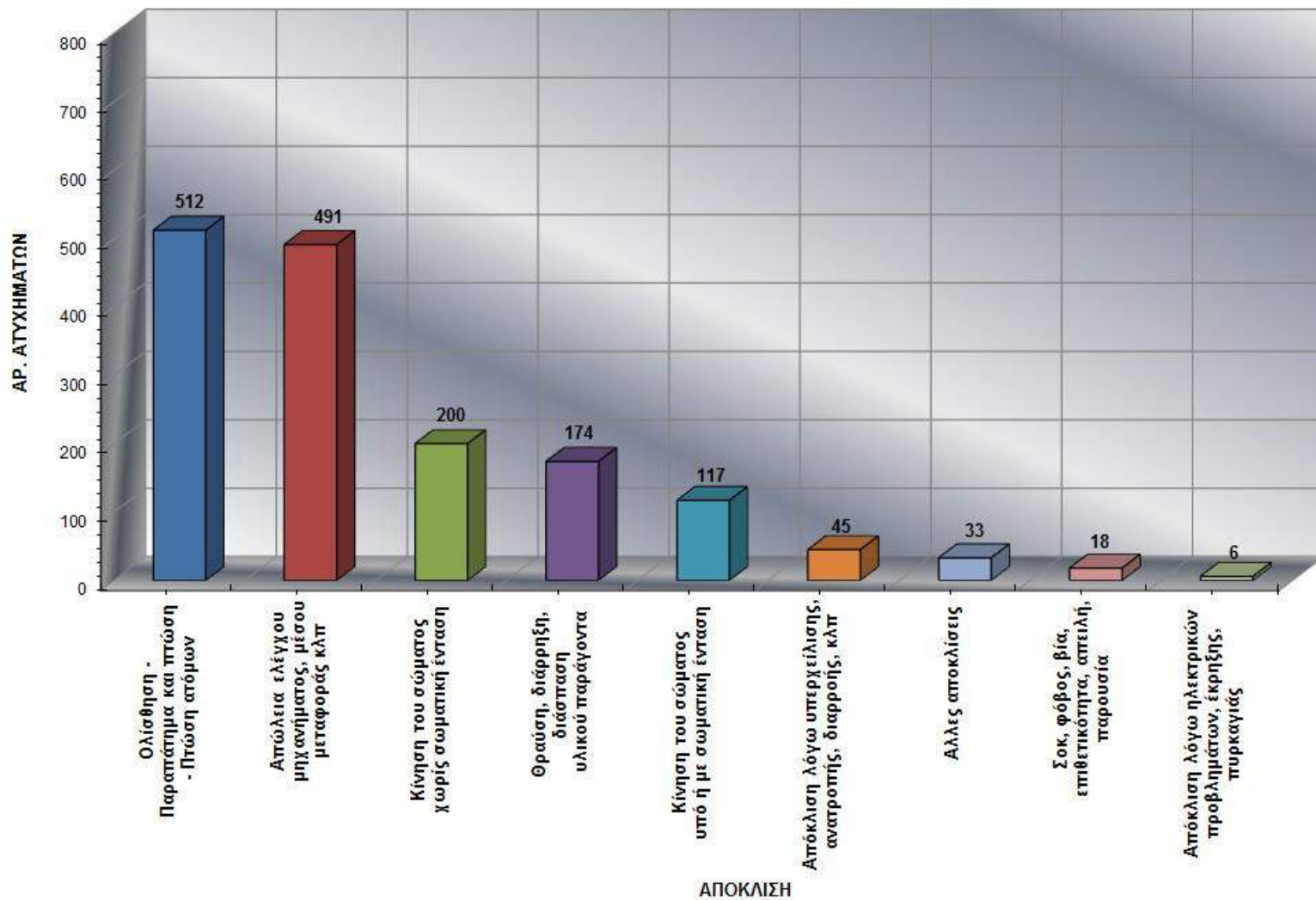


ΜΕΡΟΣ ΣΩΜΑΤΟΣ ΠΟΥ ΥΠΕΣΤΗ ΚΑΚΩΣΗ

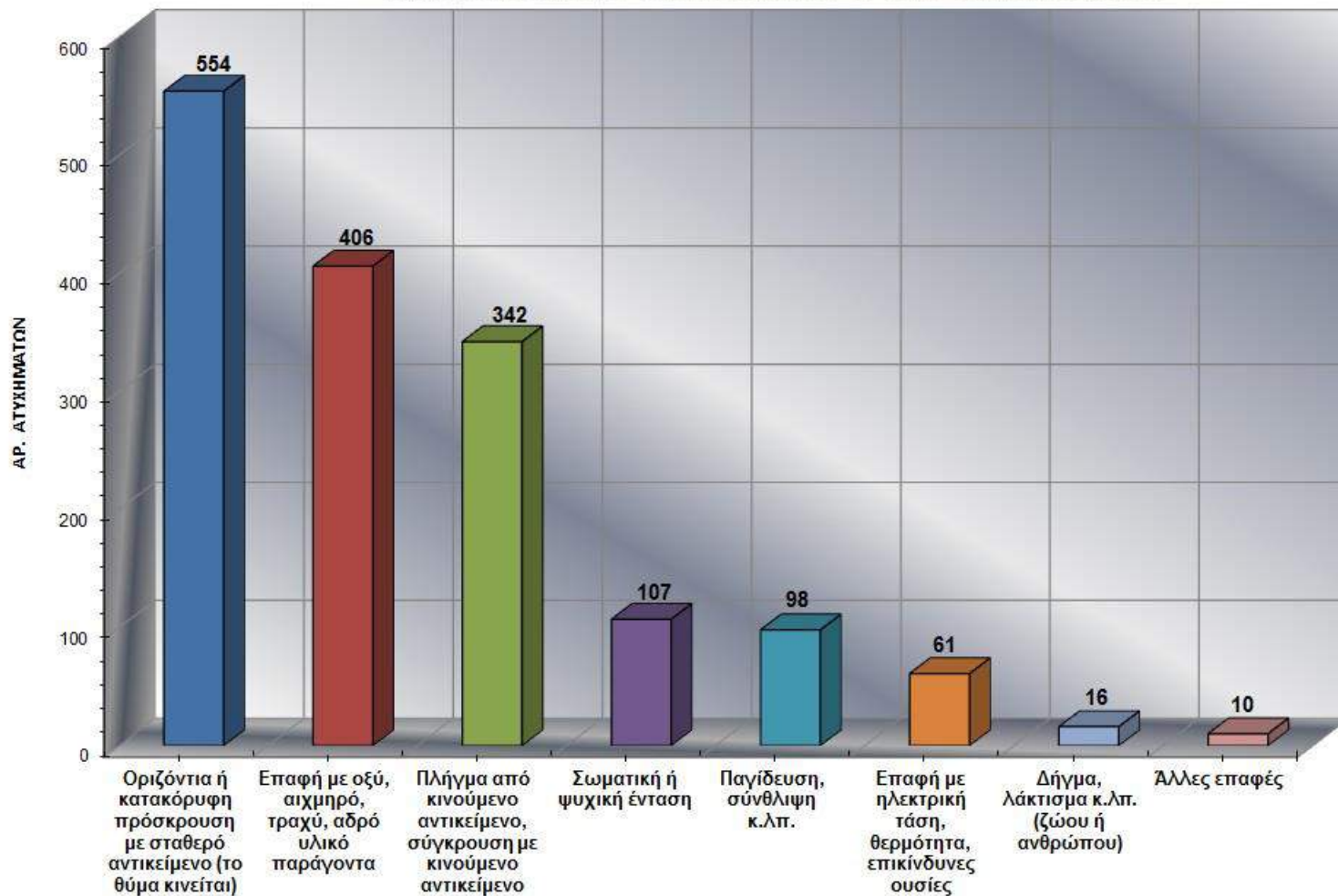
## ΑΤΥΧΗΜΑΤΑ 2015 - ΦΥΣΗ ΚΑΚΩΣΗΣ



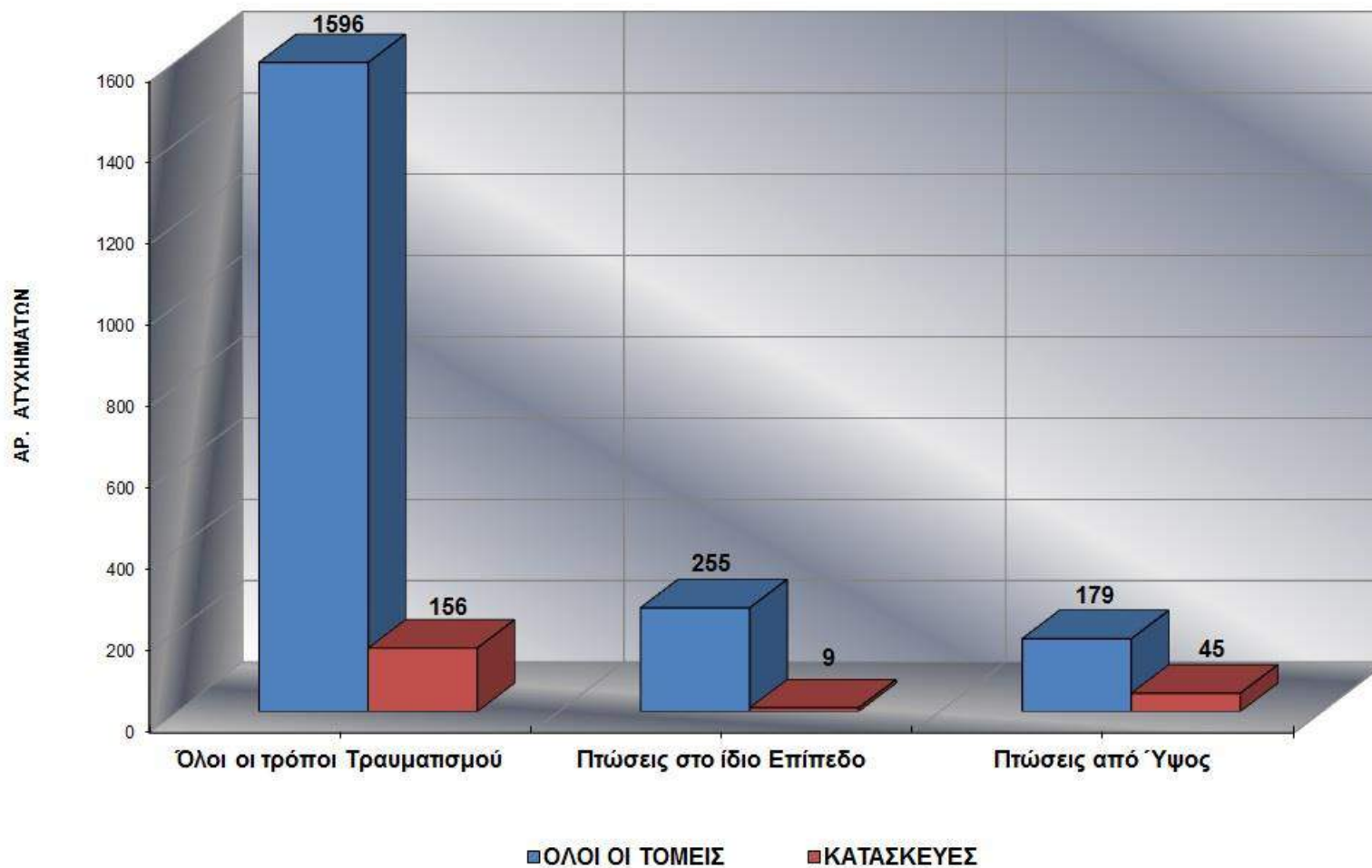
## ΑΤΥΧΗΜΑΤΑ 2015 - ΚΑΤΑ ΑΠΟΚΛΙΣΗ



## ΑΤΥΧΗΜΑΤΑ 2015 - ΚΑΤΑ ΕΠΑΦΗ / ΤΡΟΠΟ ΤΡΑΥΜΑΤΙΣΜΟΥ

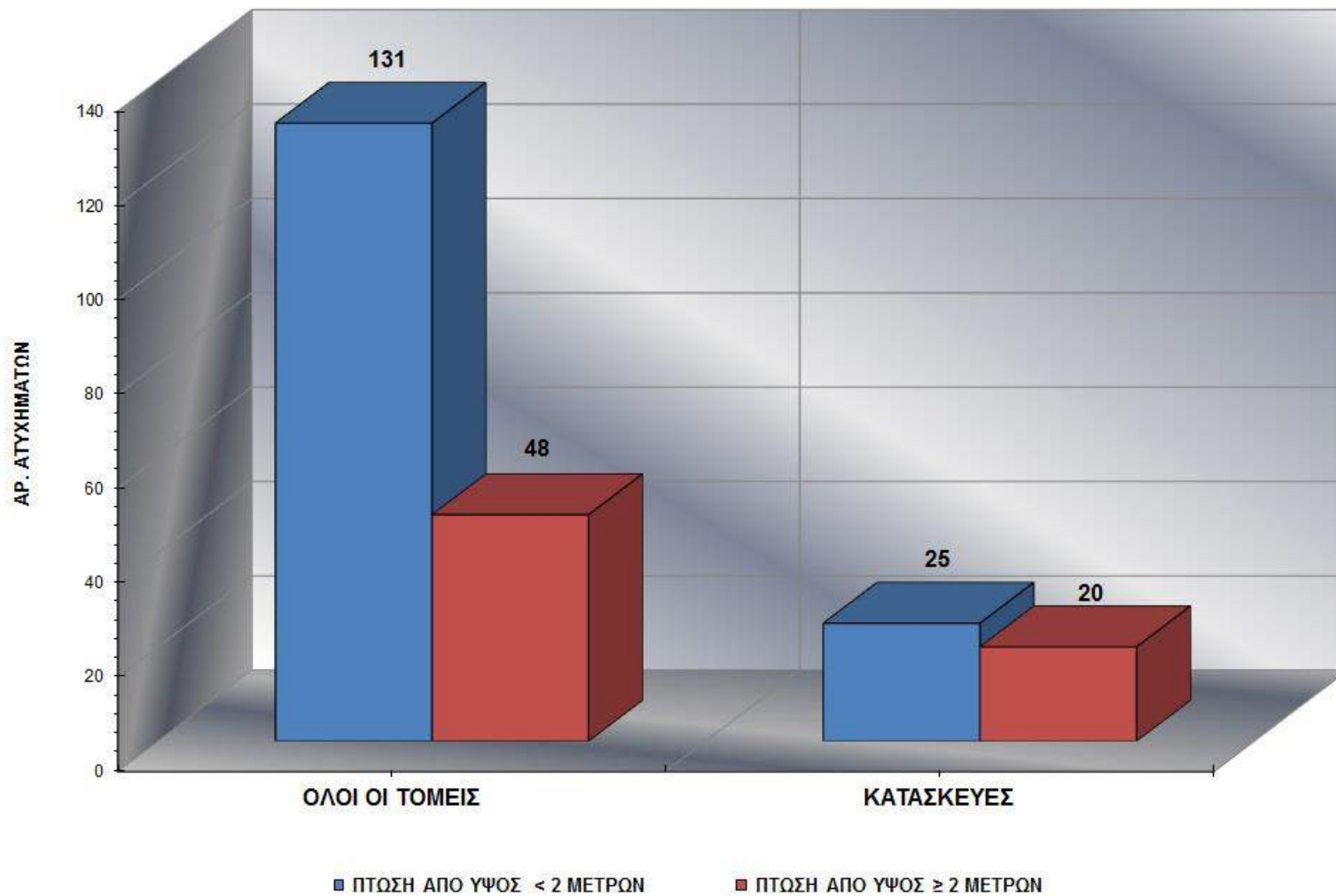


## ΑΤΥΧΗΜΑΤΑ 2015 - ΤΡΟΠΟΣ ΤΡΑΥΜΑΤΙΣΜΟΥ ΠΤΩΣΕΙΣ - ΟΛΟΙ ΟΙ ΤΡΟΠΟΙ

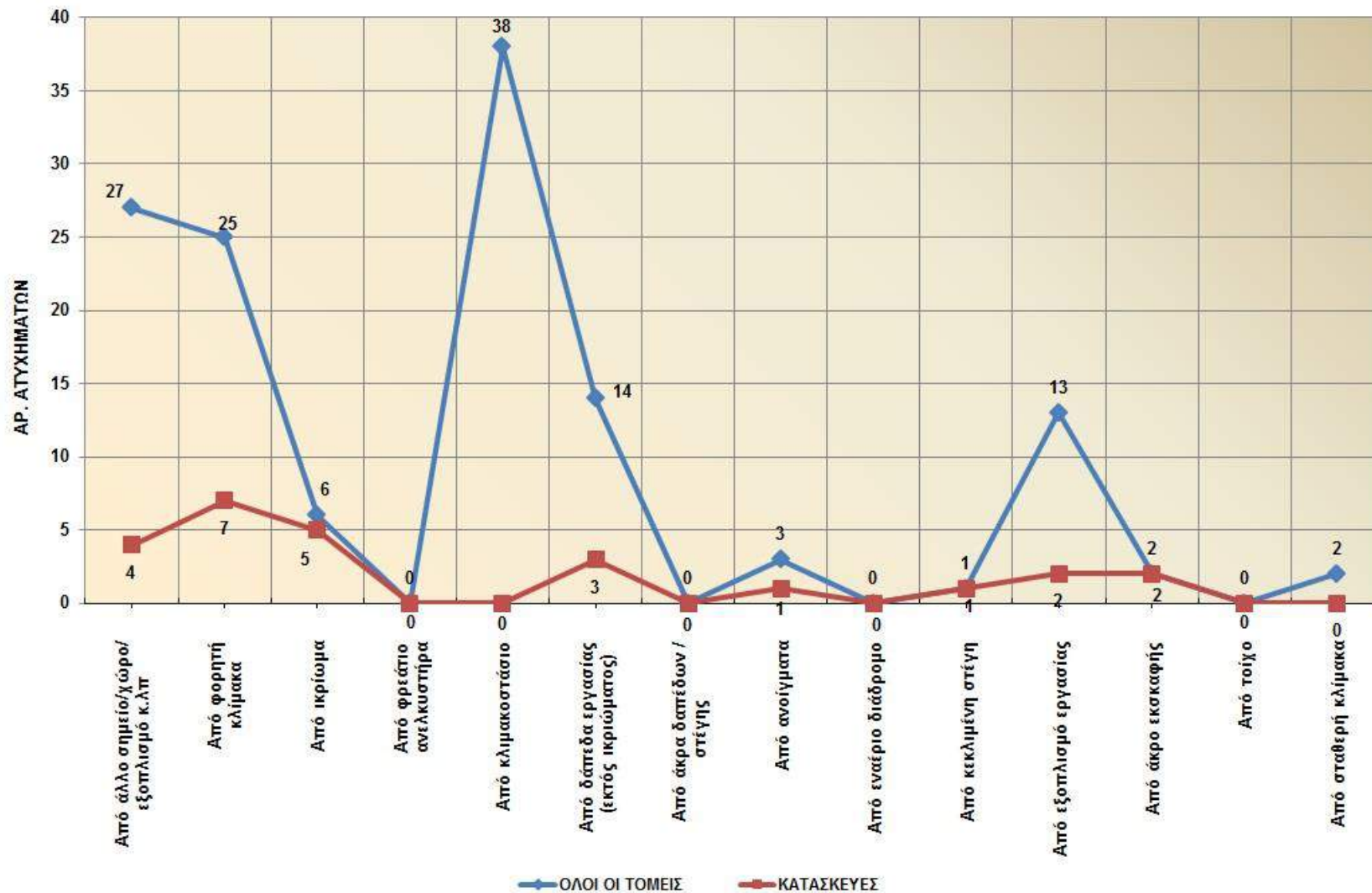




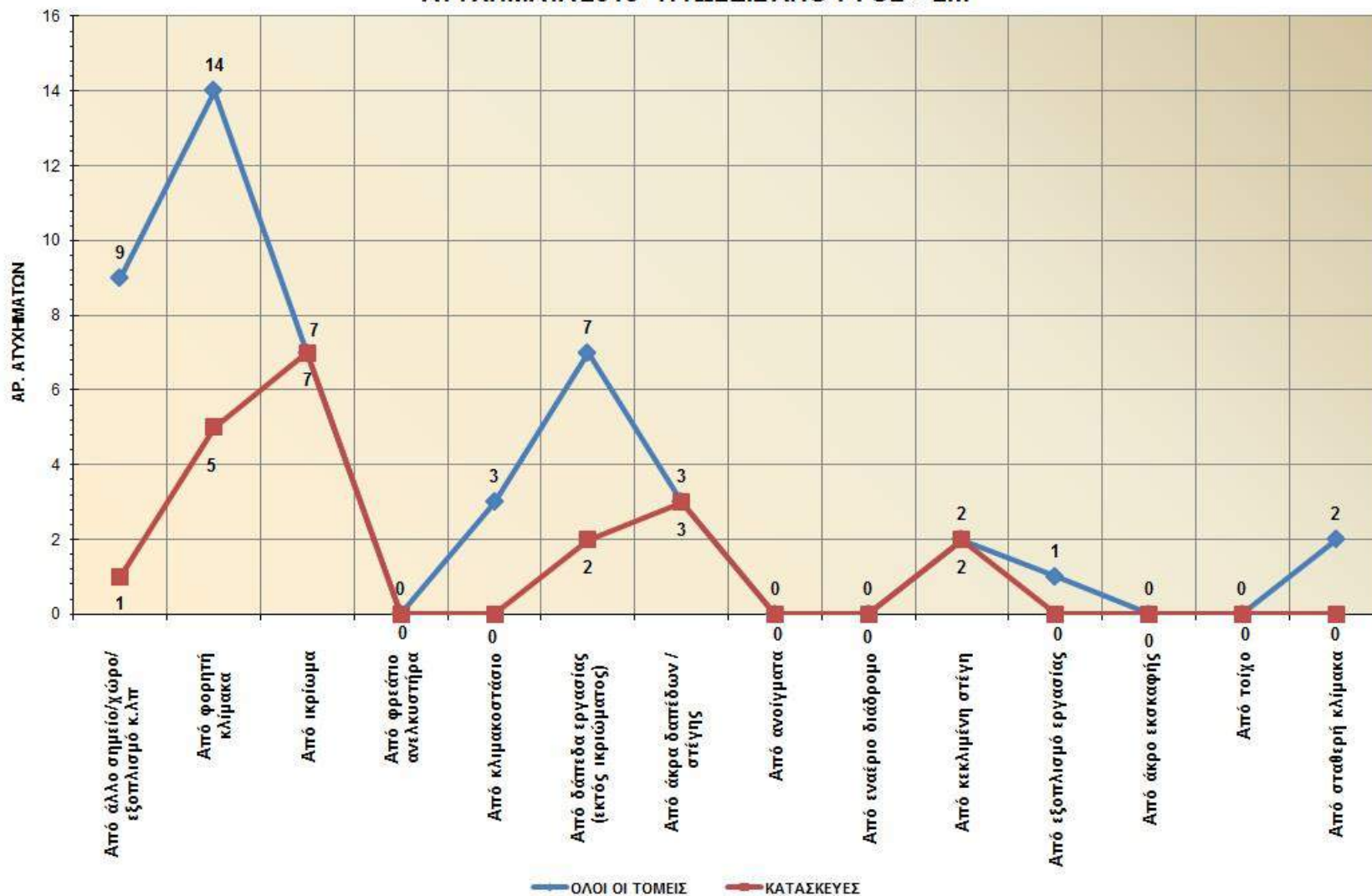
### ΑΤΥΧΗΜΑΤΑ 2015 - ΠΤΩΣΕΙΣ ΑΠΟ ΥΨΟΣ



### ΑΤΥΧΗΜΑΤΑ 2015 - ΠΤΩΣΕΙΣ ΑΠΟ ΥΨΟΣ < 2m



### ΑΤΥΧΗΜΑΤΑ 2015 - ΠΤΩΣΕΙΣ ΑΠΟ ΥΨΟΣ > 2m



## ΘΕΤΙΚΑ

- ❖ Μείωση αριθμού ατυχημάτων κατά **1,4%**.  
2014: **1618** / 2015: **1596**
- ❖ Μείωση Μέσου Όρου Δ.Σ κατά **4,4%**  
2014: **543,2** / 2015: **519,1**
- ❖ Μείωση αρ. ατυχημάτων στον Τομέα των Κατασκευών κατά **16%**  
2014: **185** / 2015: **156**  
  
και στη Μεταποίηση κατά **10%**  
2014: **311** / 2015: **281**
- ❖ Μείωση Δ.Σ. στους τομείς των Κατασκευών **19%** και της Μεταποίησης **13%**

## ΘΕΤΙΚΑ (συνέχεια)

- ❖ Μείωση ποσοστού ατυχημάτων που αφορούν πτώσεις από ύψος ή στο ίδιο επίπεδο, επί συνόλου ατυχημάτων: **27,2%** (2014: 30,8%)
- ❖ Χαμηλός Σταθμισμένος Δ.Σ. μη θανατηφόρων ατυχημάτων

### Σύγκριση με Ευρώπη 2014

Ε.Ε. 28: **1558**, Κύπρος: **870**

Υψηλότερος Δ.Σ: **3385** (Γαλλία)

Κύπρος 2008-2014: Μείωση **23%**

# ΣΗΜΑΝΤΙΚΑ ΣΗΜΕΙΑ

## ΑΡΝΗΤΙΚΑ

- ❖ Μεγάλος αριθμός ατυχημάτων στον Τομέα των Ξενοδοχείων - Εστιατορίων (**433**)

(1<sup>ος</sup> στη σειρά όπως και κατά το 2013 (**324**) και 2014 (**395**))

Αύξηση (2013 – 2015): **33%**

- ❖ Συνεχιζόμενη αύξηση του Δ.Σ. στον Τομέα των Ξενοδοχείων – Εστιατορίων

Αύξηση (2013 – 2015): **33%**

# ΣΗΜΑΝΤΙΚΑ ΣΗΜΕΙΑ - ΣΤΟΧΕΥΣΗ

## ΑΡΝΗΤΙΚΑ (συνέχεια)

- ❖ Υψηλός Δ.Σ. ατυχημάτων στις ηλικίες:
  - 15 – 24 (απειρία, ενθουσιασμός, επιπολαιότητα, έλλειψη εκπαίδευσης / επιτήρησης)
  - 45 – 64 (εξοικείωση με κίνδυνο, εμπειρία στη βάση λανθασμένης πρακτικής = κακός σύμβουλος)
- ❖ Μεγάλος αριθμός ατυχημάτων με αποτέλεσμα τον τραυματισμό σε πάνω και κάτω άκρα και κεφαλή – 78% (Μ.Π.Π., χειρισμός μηχανημάτων από άπειρα μη εκπαιδευμένα πρόσωπα, έλλειψη επιτήρησης, απροστάτευτα άκρα σε χώρους εργασίας, προστασία από πτώσεις).

## ΑΡΝΗΤΙΚΑ (συνέχεια)

- ❖ Υψηλός Σταθμισμένος Δ.Σ. θανατηφόρων ατυχημάτων

### Σύγκριση με Ευρώπη 2014

Ε.Ε. 28: **2,21**

Κύπρος: **2,6**

Χαμηλότερος: **0,63**



**Σας ευχαριστώ  
για την προσοχή σας**