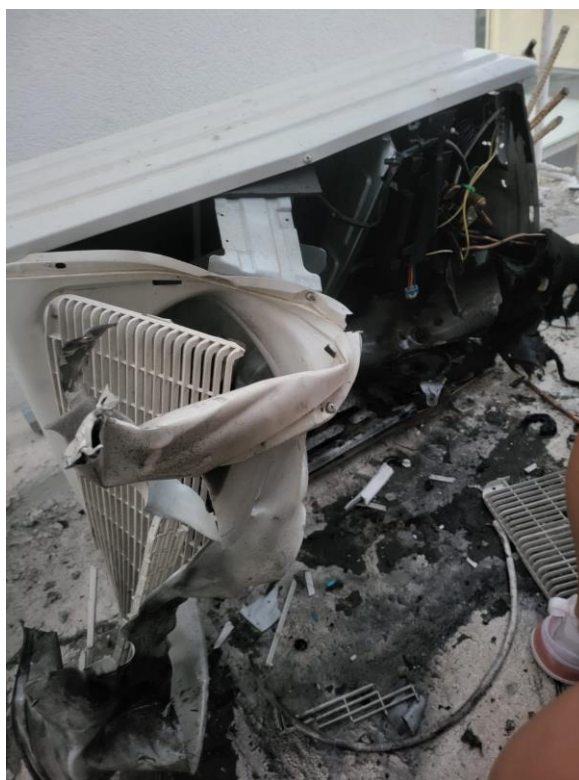


**Ασφαλής μέθοδος εργασίας κατά τη συντήρηση συστημάτων ψύξης
(προσθήκη ψυκτικών αερίων)
(ΚΜΕ 02)**

Με αφορμή έκρηξη μονάδας συμπύκνωσης κλιματιστικού, γνωστού ως «κομπρεσσόρου» (βλέπε εικόνα 1), η οποία είχε ως αποτέλεσμα τον σοβαρό τραυματισμό αυτοεργοδοτούμενου προσώπου κατά τη διαδικασία προσθήκης ψυκτικού αερίου, το Τμήμα Επιθεώρησης Εργασίας επιστεί την προσοχή των προσώπων που ασχολούνται με συντήρηση συστημάτων ψύξης.

Η αναπλήρωση συστημάτων ψύξης με την προσθήκη ψυκτικού αερίου (όπως π.χ R32, R600a, κα), εμπεριέχει σοβαρούς κινδύνους ατυχήματος λόγω της επικινδυνότητας των αερίων. Τα αέρια περιέχονται σε φιάλες υπό πίεση και σύμφωνα με τα Δελτία Δεδομένων Ασφαλείας (ΔΔΑ), χαρακτηρίζονται ως «εξαιρετικά εύφλεκτα αέρια» και «εάν θερμανθούν μπορεί να προκαλέσουν έκρηξη». Η σχετική σήμανση απεικονίζεται συνήθως στη φιάλη των αερίων. Ως εκ τούτου η εργασία αυτή:

- πρέπει να διεξάγεται από εκπαιδευμένα / καταρτισμένα και προσοντούχα άτομα.
- η κάθε μονάδα συμπύκνωσης («κομπρεσσόροι»), πρέπει να διαθέτει τοπικό διακόπτη (local isolator) διακοπής της ηλεκτρικής ενέργειας σ' αυτόν, για σκοπούς ασφαλούς διεξαγωγής της εργασίας συντήρησης.
- οι συντηρητές τέτοιων συστημάτων θα πρέπει να γνωρίζουν τις επικίνδυνες ιδιότητες αυτών των αερίων, βασιζόμενοι στα ΔΔΑ. Το ΔΔΑ περιέχει πληροφορίες για την χημική σύσταση, τους πιθανούς κινδύνους, την ασφαλή χρήση, την αποθήκευση των αερίων, κα. Οι πληροφορίες αυτές διατίθενται προς τους επαγγελματίες χρήστες, στα ελληνικά, από τον αντιπρόσωπο / προμηθευτή των ουσιών.



Εικόνα 1: Έκρηξη κλιματιστικού κατά τη διάρκεια προσθήκης ψυκτικού αερίου

10.1.2023

**ΤΜΗΜΑ ΕΠΙΘΕΩΡΗΣΗΣ ΕΡΓΑΣΙΑΣ
ΥΠΟΥΡΓΕΙΟ ΕΡΓΑΣΙΑΣ
ΚΑΙ ΚΟΙΝΩΝΙΚΩΝ ΑΣΦΑΛΙΣΕΩΝ**