

# Πώς οι Ψυχοκοινωνικοί Παράγοντες μέσω της Επικοινωνίας επηρεάζουν την Ασφάλεια και Υγεία των Εργαζομένων στην Κύπρο;

Κωνσταντίνος Χατζηστεφάνου  
BA, MOSH

# Στόχος

1. Εντοπισμός και καταγραφή των προβλημάτων που συνδέονται με την κακή επικοινωνία στην εργασία
2. Εντοπισμός και καταγραφή των πιο σημαντικών ψυχοκοινωνικών παραγόντων που επηρεάζουν την επαγγελματική ασφάλεια και υγεία

# Επικοινωνία

- Κακή ή ελλιπής Επικοινωνία

- Αύξηση ατυχημάτων στο χώρο εργασίας
- Ανάπτυξη ψυχοκοινωνικών παραγόντων

- Καλή Επικοινωνία

Βασικό συστατικό για τη διασφάλιση της επαγγελματικής ασφάλειας και υγείας

**Σωστή επικοινωνία = Λιγότερες  
Πιθανότητες Ατυχήματος**

# Επαγγελματικό Στρες

Ψυχοκοινωνικοί Παράγοντες

- Ψυχοκοινωνικοί Παράγοντες

Επαγγελματικό Στρες: Συνδυασμός ψυχικής και σωματικής αντίδρασης του εργαζομένου όταν βρίσκεται υπό πίεση

- **Αιτίες**
  - Εκφοβισμός
  - Ανασφάλεια
  - Εργασιακή πίεση
  - Κακές διαπροσωπικές σχέσεις
  - Κακή επικοινωνία
  - Συγκρούσεις

- **Συνέπειες**

Επαγγελματικό και προσωπικό επίπεδο

# Έρευνες ΕΕ – Κύπρο

## Επαγγελματικό Stress

- **50%** των εργαζομένων στην ΕΕ αναφέρουν ότι το στρες υπάρχει στο χώρο εργασίας τους
- **4 στους 10** εργαζόμενους πιστεύουν ότι το στρες δεν διαχειρίζεται με τον κατάλληλο τρόπο στο χώρο εργασίας τους
- Περισσότεροι από **40 εκατομμύρια** Ευρωπαίοι υποφέρουν από εργασιακό άγχος
- Η **Κύπρος** έχει το υψηλότερο ποσοστό εργαζομένων (**51%**) που επηρεάζονται από το επαγγελματικό στρες
- Περισσότερες από **τρεις φορές** το μέσο ποσοστό της Ευρώπης (16%)
- Το άγχος στην εργασία στην Κύπρο προκαλείται από την ανασφάλεια λόγω της οικονομικής κρίσης.

# Επαγγελματική Κόπωση

Ψυχοκοινωνικοί Παράγοντες

**Κύρια και άμεση αιτία για το 18% ατυχημάτων στον χώρο εργασίας**

- Σωματική και ψυχική εξάντληση, αρνητική προδιάθεση για εργασία, μη ικανοποίηση από την εργασία
- **Αιτίες**

Μειωμένη προσοχή και παραγωγικότητα οδηγούν σε ανεπιθύμητες καταστάσεις

- **Συνέπειες**

Οπτικές διαταραχές, ψυχολογικά συμπτώματα (stress), διαταραχές συγκέντρωσης

Πρακτικοί τρόποι αντιμετώπισης της κόπωσης στον χώρο εργασίας

- προσδιορισμός των κινδύνων
- αξιολόγηση των κινδύνων
- επαναξιολόγηση της αποτελεσματικότητας των μέτρων ελέγχου κινδύνων

# Εκφοβισμός

Ψυχοκοινωνικοί Παράγοντες

***Δέκτες των ανεπιθύμητων συμπεριφορών παράγουν 60% λιγότερο και το κόστος στους εργοδότες τους είναι 180% περισσότερο (Ferrari, 2010)***

## Συνέπειες για τους εργαζόμενους και τους εργοδότες:

- Επηρεάζεται η παραγωγή και οι επιδόσεις του οργανισμού (αρνητικά)
- Χρηματοοικονομικά έξοδα πχ. αύξηση του κόστους της υγειονομικής περίθαλψης, περισσότερες άδειες ασθενείας
- Χαμηλό ηθικό των εργαζομένων
- Ψυχοκοινωνικοί παράγοντες πχ. άγχος και κούραση
- Η εργασία δεν υλοποιείται κάτω από ιδανικές και ασφαλείς συνθήκες

# Εκφοβισμός

Ψυχοκοινωνικοί Παράγοντες

## Πρόληψη – τρόποι αντιμετώπισης

- Καθορισμός εφικτών στόχων και λογικές προθεσμίες υλοποίησης της εργασίας
- Χρονοπρογραμματισμός και ίση κατανομή των ωρών εργασίας σε φυσιολογικά πλαίσια
- Μεταφορά ενός εργαζομένου για επιχειρησιακούς λόγους σε άλλη θέση
- Λήψη πειθαρχικών μέτρων, συμπεριλαμβανομένης της αναστολής ή τερματισμού της απασχόλησης



# Μεθοδολογία

- Θετικιστικό μοντέλο - Ερμηνευτική προσέγγιση
- Ανάπτυξη του ερωτηματολογίου:
  - Μέρος Α: Δημογραφικά στοιχεία
  - Μέρος Β: Εργασιακές συνθήκες εργασίας - Επικοινωνία, Υγεία και Ασφάλεια
  - Μέρος Γ: Ψυχοκοινωνικοί παράγοντες: Άγχος, Κόπωση και Εκφοβισμός
  - Μέρος Δ: Επαγγελματική ικανοποίηση - Υγεία και Ασφάλεια στον χώρο εργασίας
  - Μέρος Ε: Ανοιχτές ερωτήσεις

# Μεθοδολογία

## Ψυχοκοινωνικοί Παράγοντες

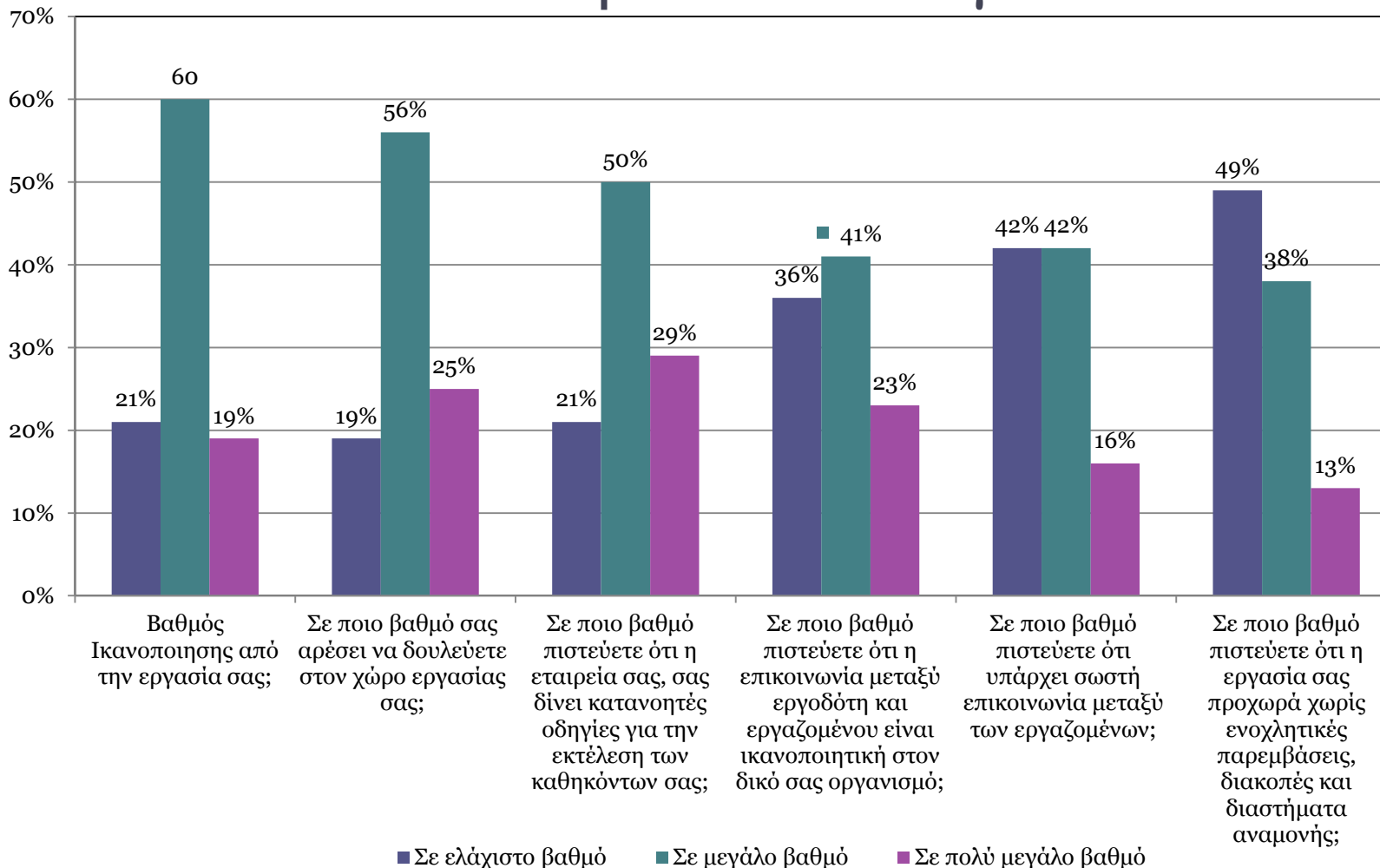
- **Δείγμα και Πληθυσμός:** Η έρευνα πραγματοποιήθηκε στην Κύπρο με ένα δείγμα 200 εργαζομένων από δύο εταιρείες. Το δείγμα αποτελείτο από 30% άνδρες και 70% γυναίκες.
- **Συλλογή Δεδομένων:** Έχουν παραδοθεί τα ερωτηματολόγια και έχουν ετοιμαστεί την ίδια μέρα
- **Ανάλυση Δεδομένων:** Τα στοιχεία και τα δεδομένα αναλύθηκαν με την χρήση SPSS και μέσω της Microsoft Office Excel

# Αποτελέσματα Ερωτηματολογίου

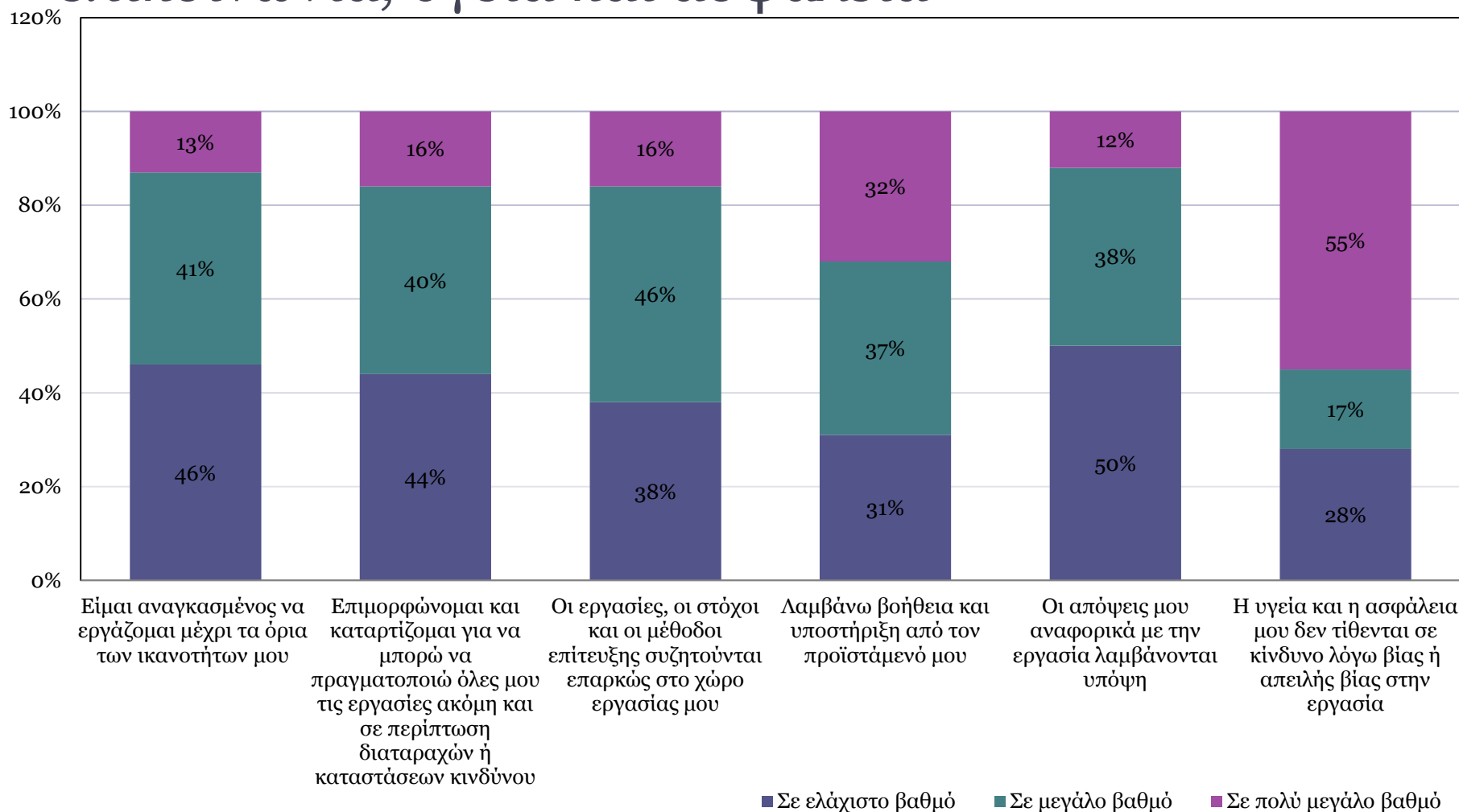
## **3 Επίπεδα - Κατηγορίες**

1. Επικοινωνία - Επαγγελματική ασφάλεια και υγεία
2. Ψυχοκοινωνικοί παράγοντες – Επαγγελματική ασφάλεια και υγεία
3. Επικοινωνία, ασφάλεια και υγεία καθώς και ψυχοκοινωνικοί παράγοντες με το επίπεδο επαγγελματικής ικανοποίησης

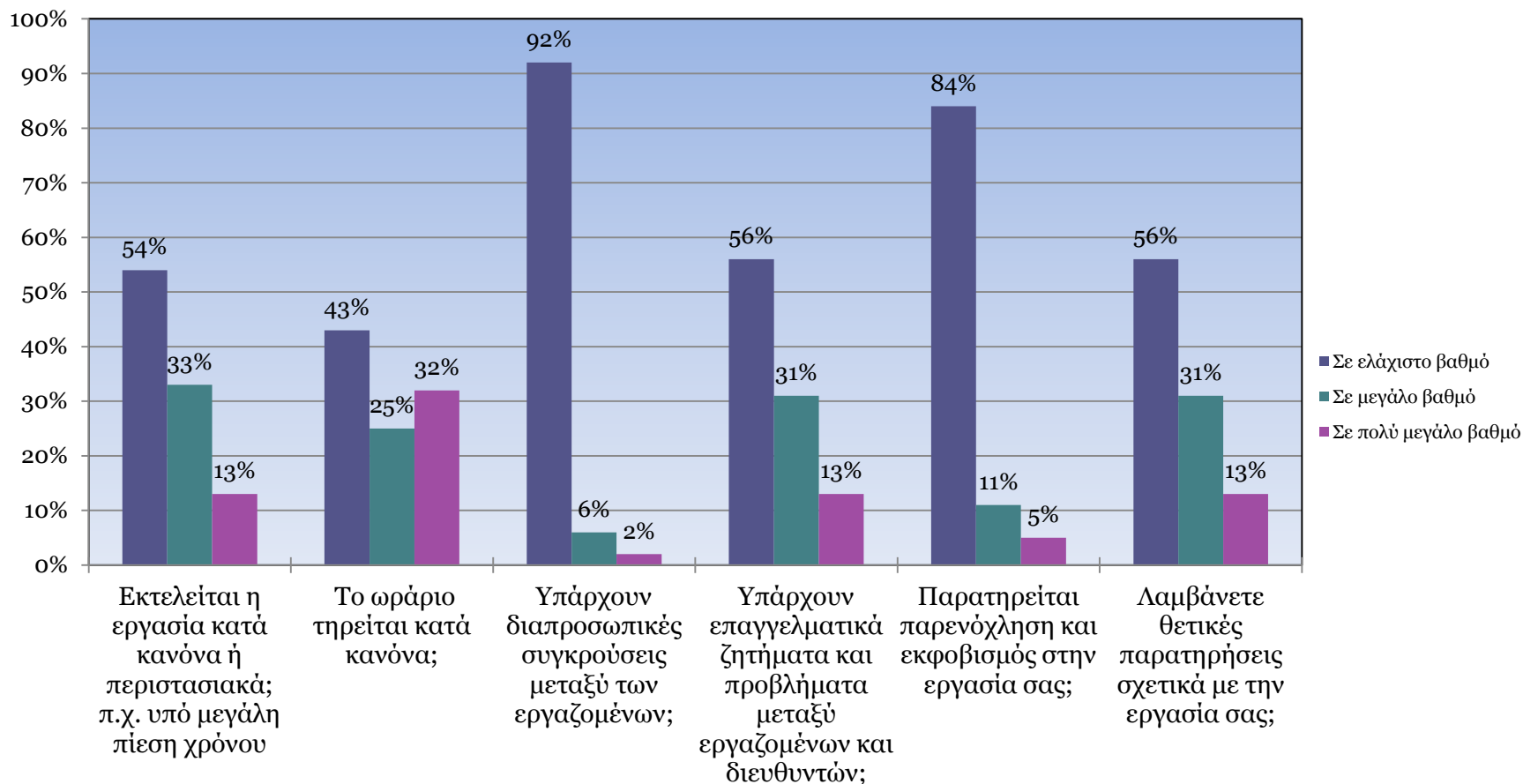
# Κατηγορία Α: Επικοινωνία – Επαγγελματική Ασφάλεια και Υγεία



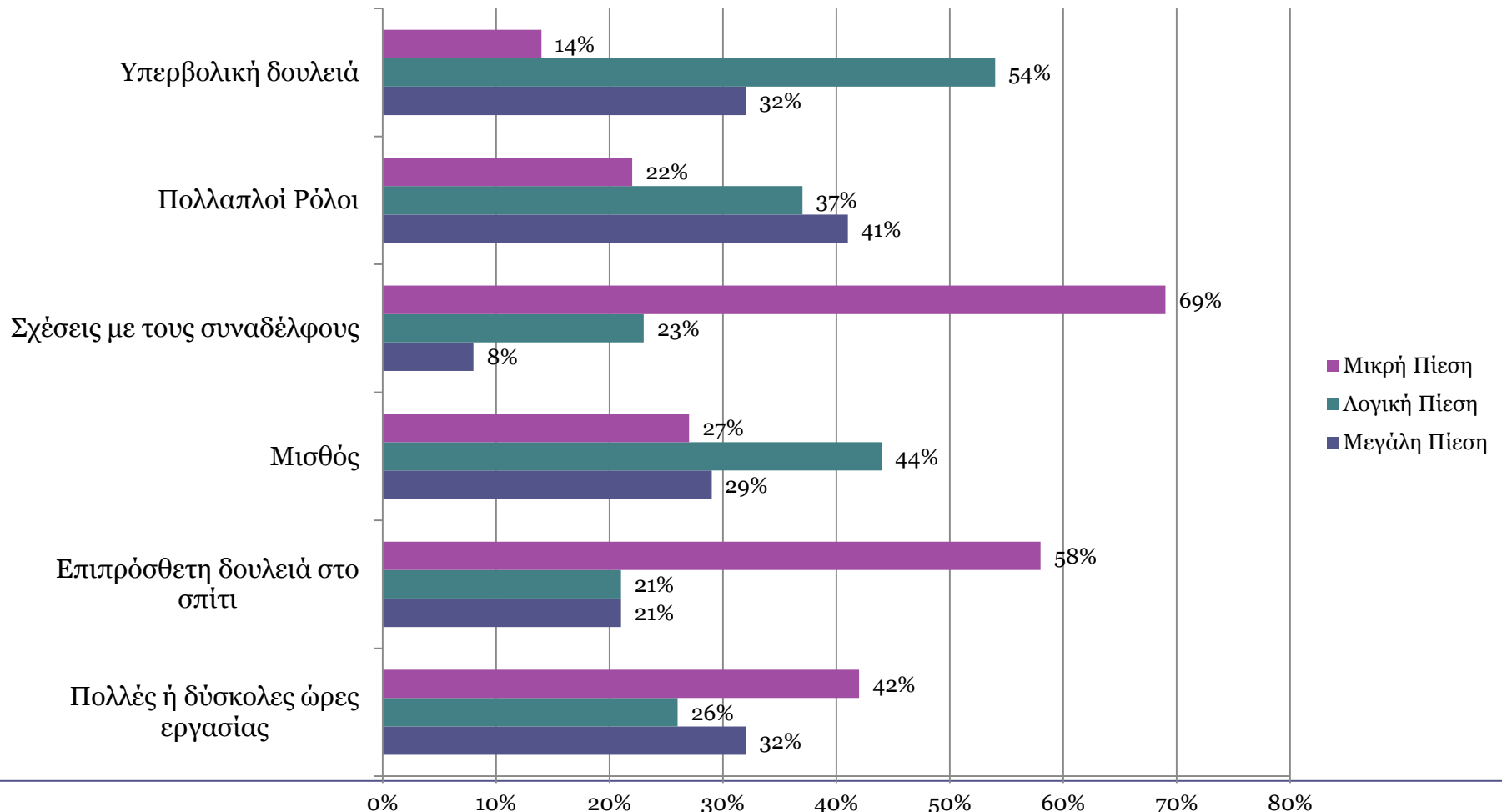
# Αξιολόγηση αντίληψης των εργαζομένων για την επικοινωνία, υγεία και ασφάλεια



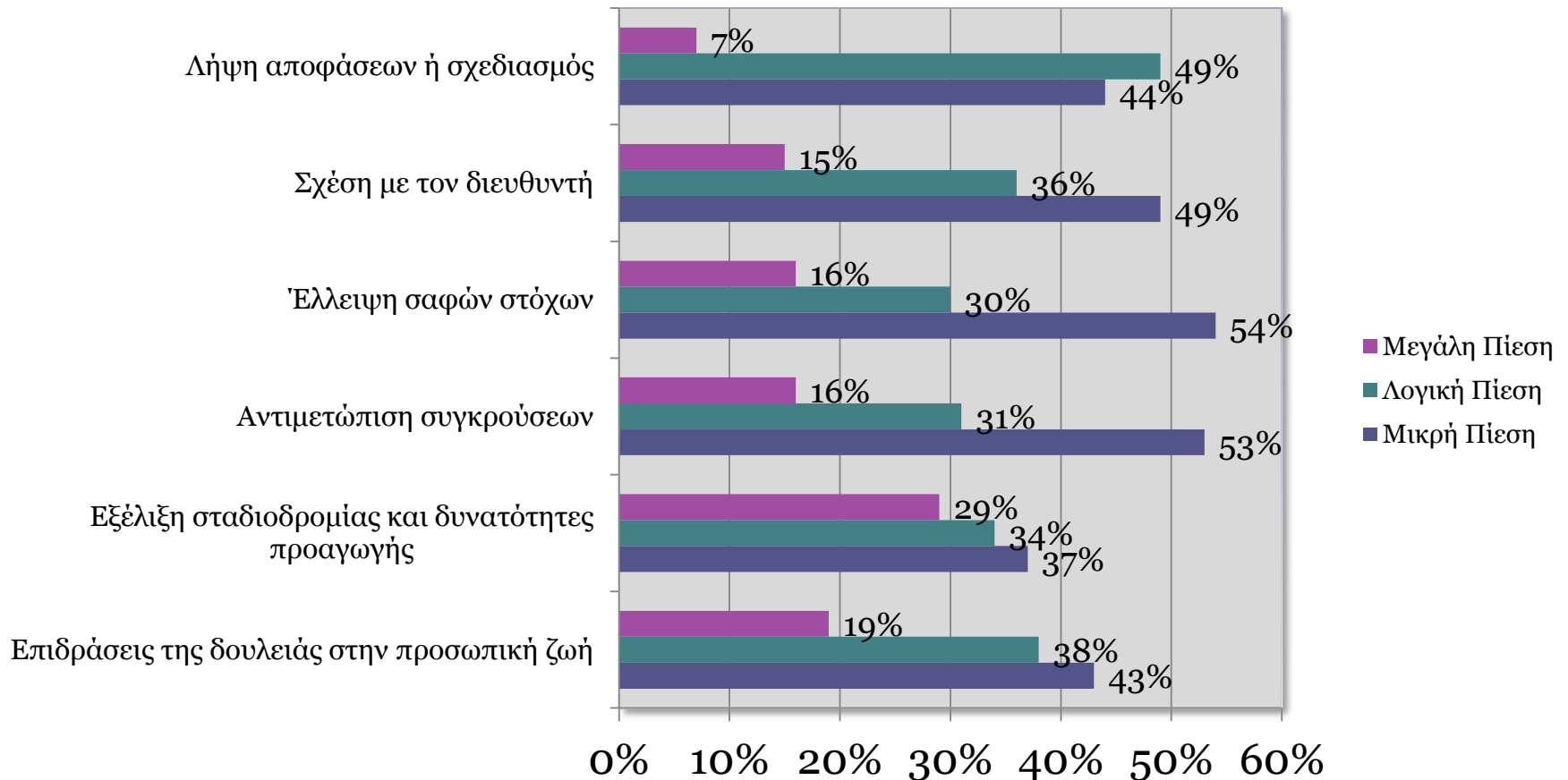
# Κατηγορία Β: Ψυχοκοινωνικοί Παράγοντες



# Αντίληψη Εργασιακού Άγχους και Κούρασης σε προσωπικό επίπεδο

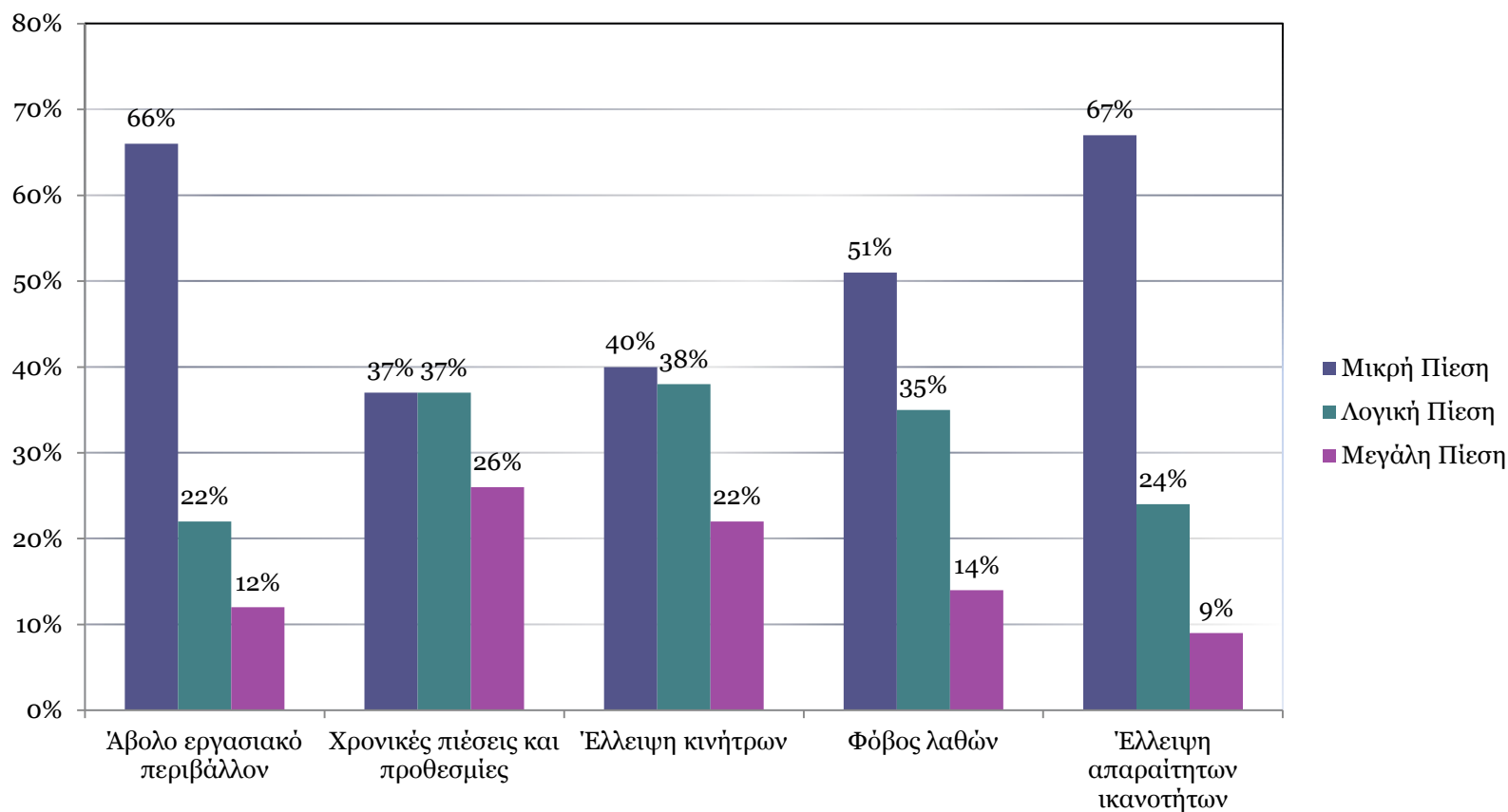


# Αντίληψη εργασιακού άγχους και κούρασης σε εργασιακό επίπεδο

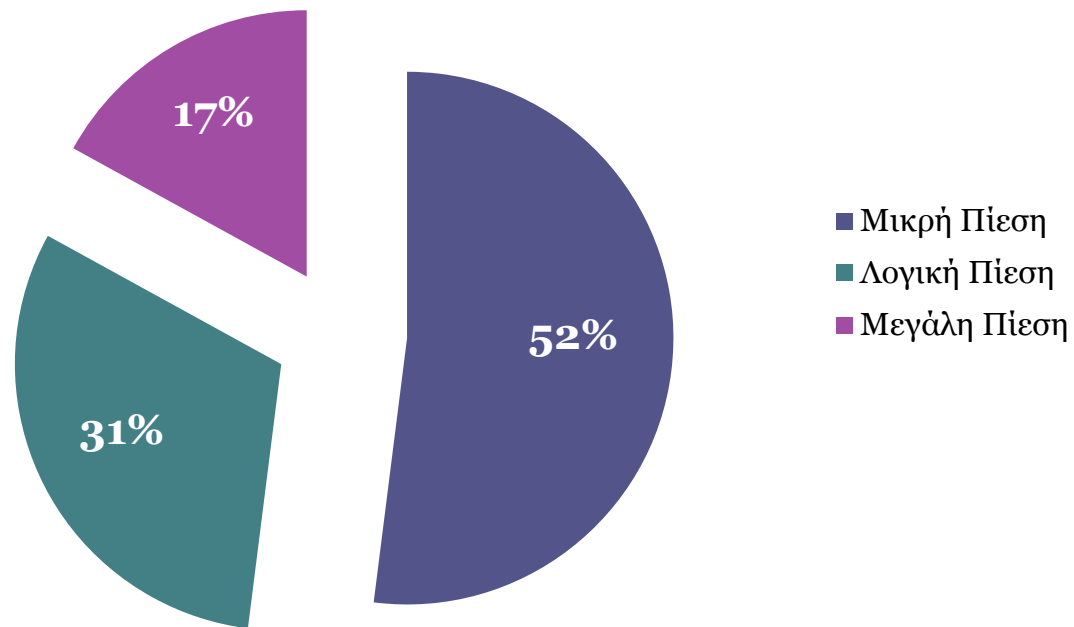




# Αντίληψη εργασιακού άγχους και κούρασης σε εργασιακό επίπεδο

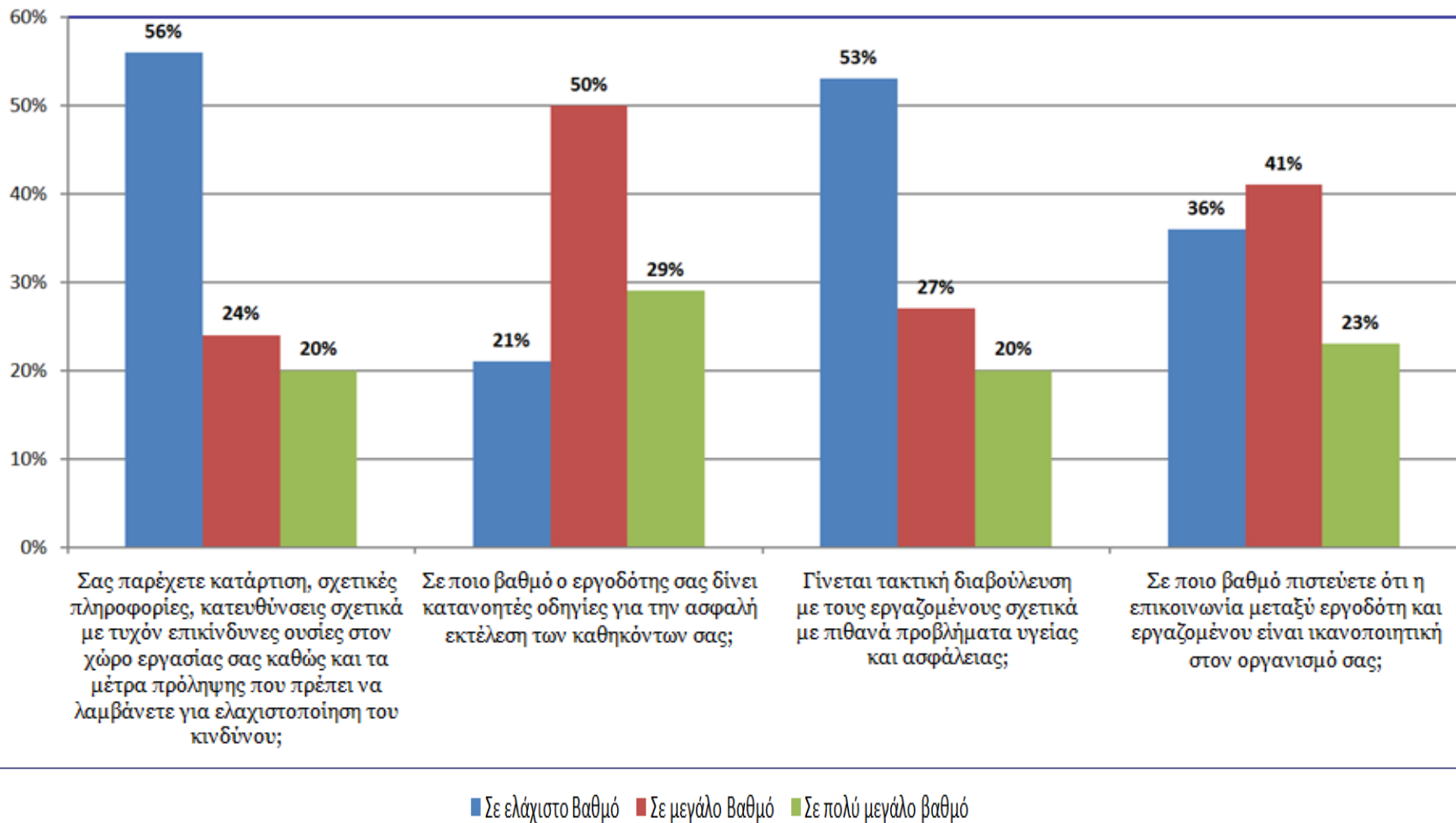


# Αβεβαιότητα εργασίας/κίνδυνος ανεργίας

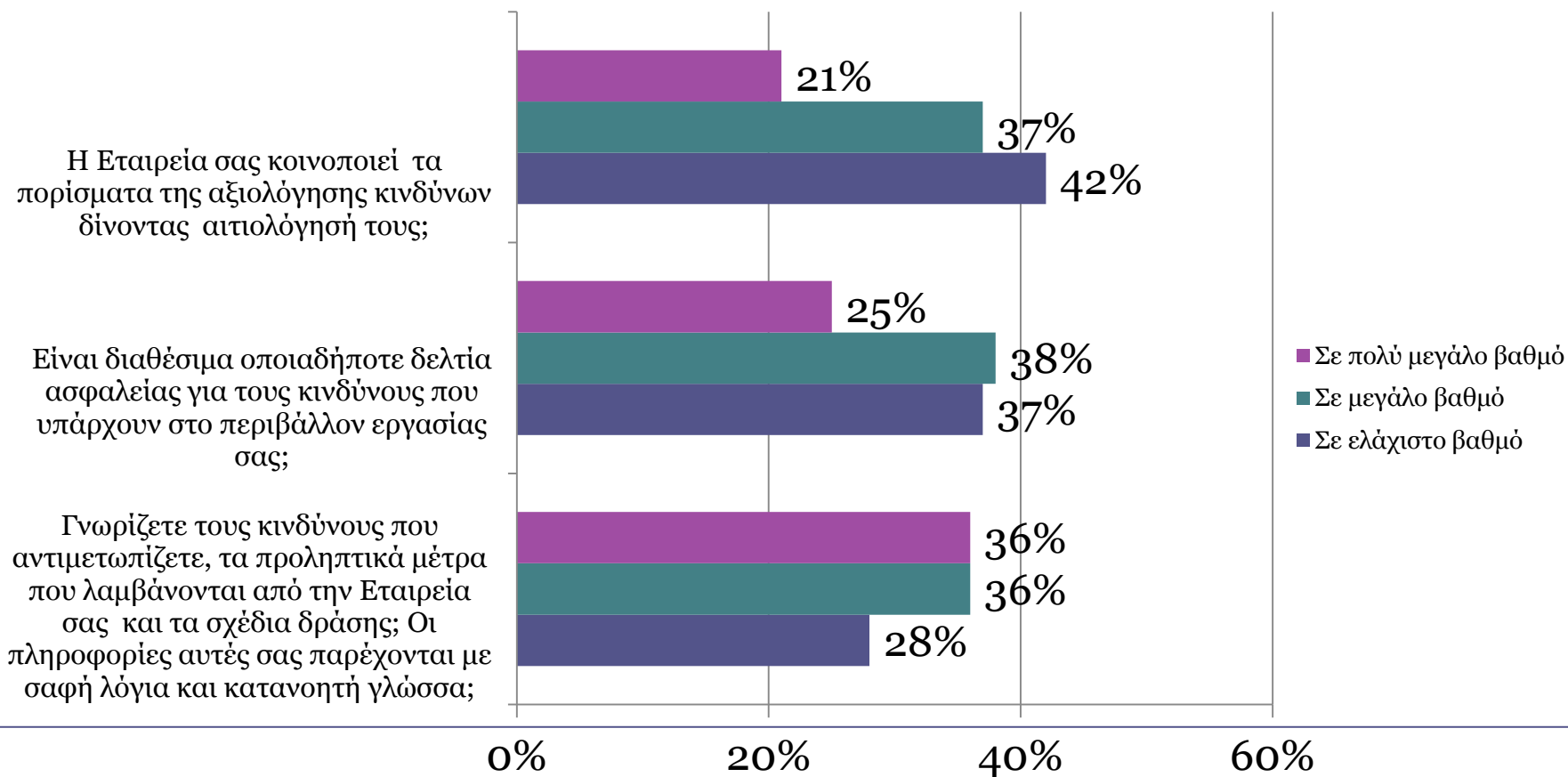


FACTORS	YES		NO	
	N	%	N	%
Bullying at the workplace	88	88	12	12
Is there good communication with your superiors at work?	95	95	5	5
Is there good communication between with you and your colleagues at work?	7	7	93	93
Do you have to work overtime and irregular hours?	64	64	36	36
Do you have the same treatment as other workers?	16	16	84	84
At your work, does anyone put you on the sidelines and makes you feel unwanted?	13	13	87	87
At your work, is there any colleague or senior manager that causes you fear?	5	5	95	95
Are you isolated and excluded from what is happening in your work, ex. not calling you to important meetings?	17	17	83	83
Did you get directions without personal contact, only through memos and notes?	11	11	89	89
Do you ever receive derogatory comments about your work or your personal life in front of others?	36	36	64	64
Do you find that your own responsibilities have increased but your jurisdictions have declined?	5	5	95	95

# Κατηγορία Γ: Επικοινωνία, ασφάλεια και υγεία καθώς και ψυχοκοινωνικοί παράγοντες με το επίπεδο επαγγελματικής ικανοποίησης



# Βαθμός γνώσεις πορισμάτων αξιολόγησης Κινδύνου



# Ερωτήσεις Ανοικτού Τύπου

1. Δηλώσεις που αφορούν την υγεία και ασφάλεια στην εργασία σας
2. Ατυχήματα που συνέβηκαν στον χώρο εργασίας και που αφορούσαν θέματα υγείας και ασφάλειας

# Εισηγήσεις

- ✓ Τακτική αξιολόγηση και επαναξιολόγηση των μέτρων ασφάλειας και υγείας
- ✓ Λήψη ατομικών μέτρων προστασίας
- ✓ Υποστήριξη και ανάπτυξη των εργαζομένων
- ✓ Αξιολόγηση και ανάλυση κινδύνων για όλες τις θέσεις των εργαζομένων
- ✓ Εκσυγχρονισμός του τρόπου λειτουργίας των επιχειρήσεων

# Εισηγήσεις

- ✓ Συνεργασία με τις τοπικές και ευρωπαϊκές οργανώσεις
- ✓ Συνεργασία με on-line συναντήσεις μεταξύ των τοπικών επιχειρήσεων) σε θέματα επαγγελματικής υγείας και ασφάλειας
- ✓ Η Υγεία και Ασφάλεια στην Κύπρο θα πρέπει να ενσωματωθεί στα πλαίσια μιας γενικότερης εκπαίδευσης η οποία να διδάσκεται στα σχολεία
- ✓ Επιδίωξη δημιουργίας Κουλτούρας Ασφάλειας και Υγείας μέσω συγκεκριμένων πρακτικών



# Συμπεράσματα

- Καθιέρωση και πιστή εφαρμογή ξεκάθαρα και αντικειμενικού επαγγελματικού καθορισμού όλων των διαδικασιών που αφορούν την υγεία και ασφάλεια και τήρηση αυτών
- Επικοινωνία – Εργασιακή Υγεία και Ασφάλεια στην Κύπρο
- Η επικοινωνία στην εργασία στην Κύπρο → Μέτρια επίπεδα
- Προβληματική επικοινωνία οφείλεται: φόρτος και ένταση εργασίας, ελλιπής επιμόρφωση και κατάρτιση για διεκπεραίωση των εργασιών, κακές σχέσεις με τους συναδέλφους και άνιση αντιμετώπιση
- Ενδυνάμωση της συνεργασίας μεταξύ εργοδοτών και εργαζομένων
- Ψυχοκοινωνικοί παράγοντες: Εντοπισμός, Έλεγχος, Εξάλειψη

ΚΟΥΛΤΟΥΡΑ ΑΣΦΑΛΕΙΑΣ

**Ευχαριστώ για την προσοχή σας**