



C.A. ΠΑΠΑΕΛΛΙΝΑΣ
GROUP

ΠΑΡΑΔΕΙΓΜΑ ΚΑΛΗΣ ΠΡΑΚΤΙΚΗΣ

Κωνσταντίνος Χατζηστεφάνου
Λειτουργός Ασφάλειας και Υγείας



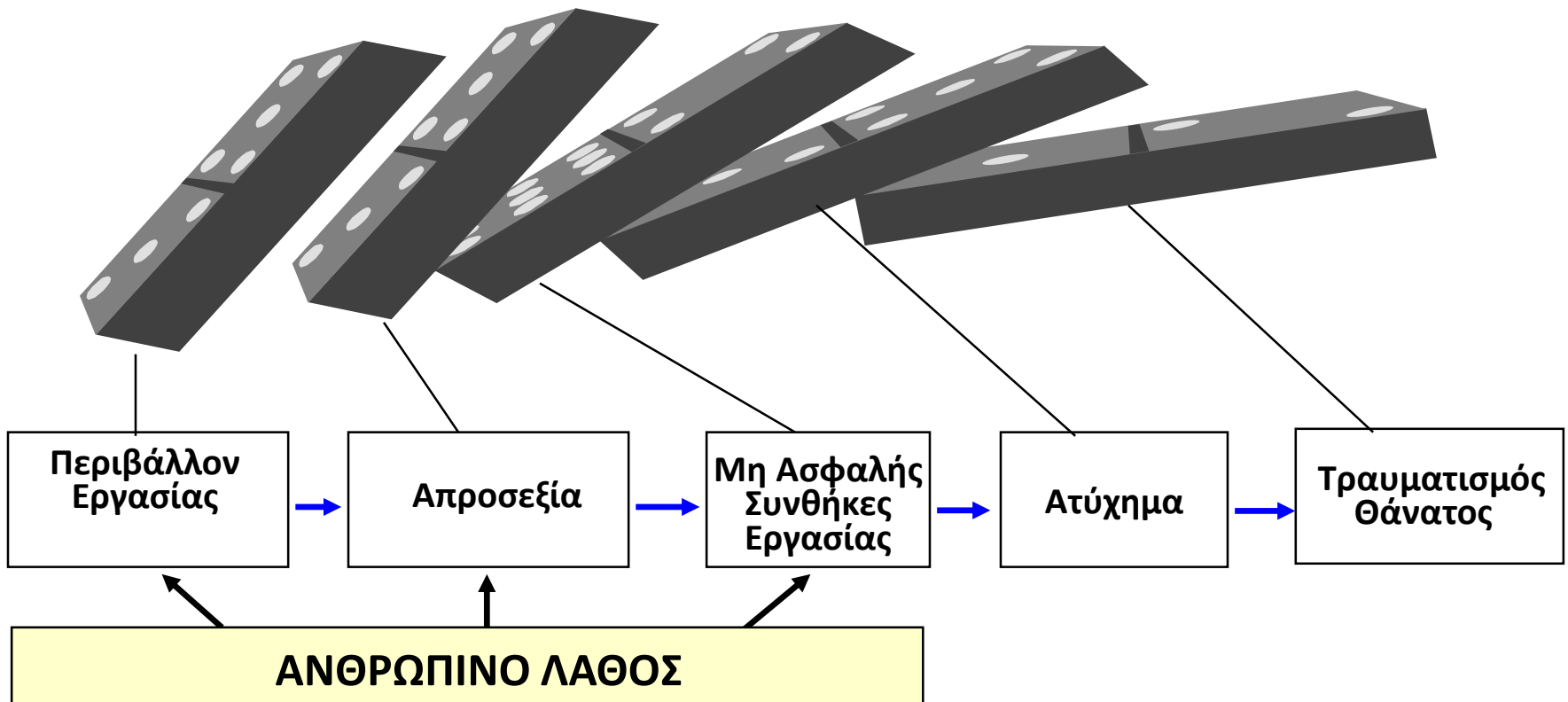
- Κίνδυνος σε περίπτωση λάθους του χειριστή μηχανήματος να χτυπήσει δοκό
- Απροσεξία
- Ράφια Χωρίς προστατευτικά

➔ DOMINO EFFECT

Αυτό θα είχε σαν αποτέλεσμα να δημιουργηθεί domino effect μέσα στην αποθήκη και να καταρρεύσουν όλες οι ραφολογίες. Αυτό θα προκαλούσε σοβαρούς τραυματισμούς, πιθανό θάνατο, υλικές ζημιές, καταστροφή προϊόντων και προβλήματα διανομείς των προϊόντων στα καταστήματα, φαρμακεία, κλπ.

Domino Theory

Μια σειρά παρόμοιων ή σχετικών γεγονότων που συμβαίνουν ως άμεσο και αναπόφευκτο αποτέλεσμα ενός αρχικού συμβάντος

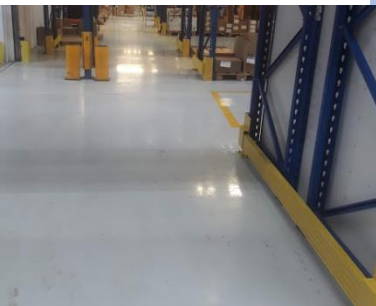


Πρόληψη και αντιμετώπιση



Χρήση Ανυψωτικών μηχανημάτων Μέτρα Ελέγχου

- Μόνο εξουσιοδοτημένα άτομα οδηγούν το περονοφόρο όχημα
- Τα εκπαιδευμένα / εξουσιοδοτημένα άτομα εφαρμόζουν όλους τους κανόνες χρήσης του περονοφόρου οχήματος
- Εφαρμογή συντήρησης μηχανήματος και καταγραφή συντηρήσεων
- Χρήση καθρεφτών που τοποθετήθηκαν σε καίρια σημεία στην αποθήκη
- Χρήση οριζόντων κίτρινων γραμμών για πεδούς και οχήματα
- Τα περονοφόρα έχουν τις βασικές απαιτήσεις της νομοθεσίας (πχ φάρος, καθρέφτης, φως, ζώνη ασφαλείας)







Προληπτικά Μέτρα

NO	ΣΗΜΕΙΟ ΕΛΕΓΧΟΥ/ INSPECTION POINT	ΚΑΜΙΑ ΠΑΡΑΤΗΡΗΣΗ/ NO REMARKS	ΕΝΕΡΓΕΙΕΣ/ACTIONS	ΣΧΟΛΙΑ/COMMENTS
1	ΚΑΤΑΣΤΑΣΗ ΕΔΑΦΟΥΣ/ FLOOR CONDITION	OK		
2	ΟΡΘΟΣΤΑΤΕΣ/UPRIGHTS	OK		
3	ΔΟΚΙΔΕΣ/BEAMS	OK		
4	ΑΣΦΑΛΕΙΕΣ ΔΟΚΙΔΩΝ/ SAFETY PINS	OK		
5	ΠΡΟΦΥΛΑΚΤΗΡΕΣ ΚΟΛΟΝΩΝ/ UPRIGHT PROTECTORS	OK		
6	ΠΡΟΦΥΛΑΚΤΗΡΕΣ ΠΛΑΙΣΙΩΝ/ FRAME PROTECTORS	OK		
7	ΠΕΛΜΑΤΑ - ΠΑΤΑΚΙΑ ΑΛΦΑΔΙΑΣΜΑΤΟΣ/ BASE PLATE - SHIMS	OK		





Χρήση Ανυψωτικών μηχανημάτων Μέτρα Ελέγχου

- * Μόνο εξουσιοδοτημένα άτομα οδηγούν το περονοφόρο όχημα
- * Τα εκπαιδευμένα / εξουσιοδοτημένα άτομα εφαρμόζουν όλους τους κανόνες χρήσης του περονοφόρου οχήματος
- * Εφαρμογή συντήρησης μηχανήματος και καταγραφή συντηρήσεων
- * Χρήση καθρεφτών που τοποθετήθηκαν σε καίρια σημεία στην αποθήκη
- * Χρήση οριζόντιων κίτρινων γραμμών για πεζούς και οχήματα
- * Τα περονοφόρα έχουν τις βασικές απαιτήσεις της νομοθεσίας (πχ φάρος, καθρέφτης, φώς, ζώνη ασφαλείας)

- ✓ Υγιές και Ασφαλές Περιβάλλον εργασίας
- ✓ Προαγωγή Κουλτούρας Ασφάλειας και Υγείας
- ✓ Ικανοποίηση Εργαζομένων
- ✓ Αποτροπή Χρήσης Μη Καλών Πρακτικών
Εργασίας από τους εργαζόμενους
- ✓ Μείωση της πιθανότητας να συμβεί σοβαρό
ατύχημα μετά την λήψη προληπτικών μέτρων

Οδηγός ανυψωτικού μηχανήματος έκανε λάθος υπολογισμό με αποτέλεσμα να χτυπήσει με το μηχάνημα σε προστατευτικό ραφιού



Αποστολή:

- ✓ Διαρκής και σταθερή βελτίωση των επιπέδων ασφάλειας και υγείας στους χώρους εργασίας
- ✓ Διασφάλιση ικανοποιητικών επιπέδων ποιότητας της ατμόσφαιρας και του περιβάλλοντος γενικά
- ✓ Προστασία των εργαζομένων, του κοινού και του περιβάλλοντος από κινδύνους

Στόχος:

- Προστασία της ζωής, της αρτιμέλειας και της υγείας των εργαζομένων κατά την εργασία τους
Η επίτευξη αυτή επιδιώκεται με την προώθηση της **πρόληψης**, την ενσωμάτωση των θεμάτων ασφάλειας και υγείας σε άλλους τομείς της εργασίας μέσω της δημιουργίας **Κουλτούρας Ασφάλειας και Υγείας** και τη στενή συνεργασία μεταξύ εργαζομένων και Λειτουργού Α&Υ.

ΑΣΦΑΛΕΙΑ & ΥΓΕΙΑ ΤΩΝ ΕΡΓΑΖΩΜΕΝΩΝ ΜΑΣ = Νο1 ΠΡΟΤΕΡΑΙΟΤΗΤΑ ΜΑΣ

If you **SEE** something, **SAY** something!!
If you **SAY** something **DO** something!

ΕΥΧΑΡΙΣΤΩ ΠΟΛΥ ΓΙΑ ΤΗΝ ΠΡΟΣΟΧΗ ΣΑΣ!



thank you!