

Ασφάλεια και Υγεία στα Κατασκευαστικά Έργα



Τα Καθήκοντα και ο Ρόλος των
Συντονιστών Μελέτης και Συντονιστών Εκτέλεσης.



**Επιθεώρηση μεγάλων
κατασκευαστικών
έργων.**

Συνήθη προβλήματα

Ημερίδα 20 Νοεμβρίου 2019
Οίκημα του Συνδέσμου Εργολάβων
Οικοδομών Λεμεσού.

Ευάγγελος Σωκράτους
Ανώτερος Επιθεωρητής
Εργασίας

ΣΤΟΧΟΙ ΗΜΕΡΙΔΑΣ

- **Εντοπισμός προβλημάτων ή/και αδυναμιών**
- **Υποβολή εισηγήσεων για βελτιώσεις**
- **Συζήτηση - Διαβούλευση**
- **Αποφάσεις για λήψη διορθωτικών μέτρων**

ΒΑΣΙΚΟ ΘΕΜΑ ΤΗΣ ΗΜΕΡΙΔΑΣ



Η συζήτηση των προβλημάτων που προκύπτουν σε σχέση με τον συντονισμό και διαχείριση των θεμάτων ασφάλειας και υγείας στα εργοτάξια και με τις νομικές υποχρεώσεις των συντελεστών των έργων.

- Κύριος του έργου
- Μελετητής
- Συντονιστής Μελέτης
- Συντονιστής Εκτέλεσης
- Εργολάβος / υπεργολάβοι

Συντονιστής / Συντονίστρια (ορισμός Μπαμπινιώτη)

Πρόσωπο που είναι υπεύθυνο για τον καθορισμό και τον συνδυασμό των ενεργειών, ώστε να επιτευχθεί το επιδιωκόμενο αποτέλεσμα χωρίς απώλειες χρόνου ή/και ενέργειας.

Κυριότερα προβλήματα ή/και αδυναμίες



Συντονιστής Μελέτης και Συντονιστής Εκτέλεσης

- νέοι θεσμοί
- άγνοια νομοθεσίας
- πολλά μεγάλα έργα και απουσία έμπειρων ΣΕ
- έλλειψη κουλτούρας A&Y και απουσία ουσιαστικής δέσμευσης
- ανεπάρκεια πόρων
- έλλειψη οργανογράμματος, Ασαφείς ρόλοι/καθήκοντα

Κυριότερα προβλήματα ή/και αδυναμίες (συνέχεια)



Συντονιστής Μελέτης

- Άγνοια νομοθεσίας.
- Μή ετοιμασία Σχεδίου Ασφάλειας και Υγείας (ΣΑΥ) στο στάδιο της μελέτης ή/και ανεπαρκές.
- Απλές κατευθυντήριες γραμμές χωρίς συγκεκριμένα μέτρα για αντιμετώπιση ειδικών κινδύνων.

Κυριότερα προβλήματα ή/και αδυναμίες (συνέχεια)



Συντονιστής Εκτέλεσης

- Σύγκρουση συμφερόντων, εσωτερικά προσκόμματα
- Έλλειψη έγκαιρης ενημέρωσης
- Ενασχόληση με άλλα καθήκοντα
- Μή εφαρμογή των εισηγήσεων.

Κυριότερα προβλήματα ή/και αδυναμίες (συνέχεια)



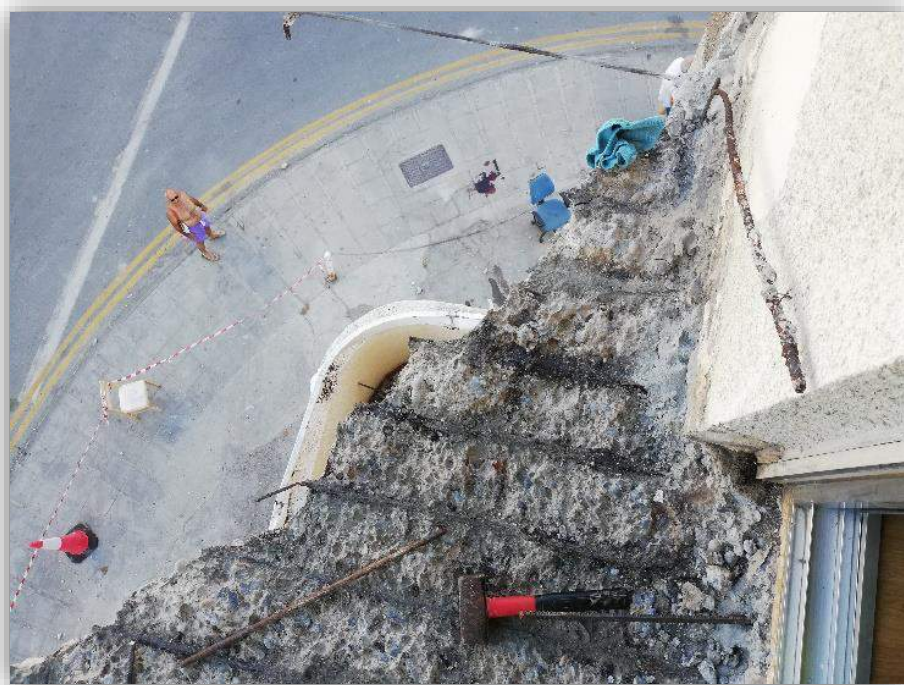
- Μη ετοιμασία Φακέλου Ασφάλειας και Υγείας ΦΑΥ.
- Έλλειψη πρόνοιας για συντήρηση /καθαρισμό κτιρίων.
- Έλλειψη εξειδικευμένων μέτρων και οδηγιών για την Πυρασφάλεια / Πυροπροστασία στο Εργοτάξιο και λεπτομερών κανονισμών για τους ελέγχους κατά τη διάρκεια χρήσης του κτηρίου.

Κύριος του Έργου Μελετητής

Όπου υπάρχει η Δέσμευση τους:

1. Υπάρχει καλύτερος χειρισμός των θεμάτων Ασφάλειας και Υγείας. (Στην Δανία ο Κύριος του έργου είναι υπεύθυνος για εφαρμογή του ΣΑΥ εκτός και αν συμφωνηθεί διαφορετικά.)
2. Έγκαιρη και αποτελεσματική αντιμετώπιση των θεμάτων.
3. Αποφεύγονται καθυστερήσεις και αστοχίες.

Αστοχίες / πτώσεις / καταρρεύσεις



Αστοχίες, πτώση υλικών (συνέχεια)



Αστοχίες, πτώση υλικών (συνέχεια)



Αστοχίες, πτώση υλικών (συνέχεια)



Αστοχίες, πτώση υλικών (συνέχεια)



Ειδικοί όροι για ψηλά κτίρια



Το Σχέδιο Ασφάλειας και Υγείας (ΣΑΥ) του έργου, το οποίο πρέπει να ενσωματώνεται στις τεχνικές προδιαγραφές του έργου, θα πρέπει να περιλαμβάνει, μεταξύ άλλων, τα πιο κάτω:

• Ειδικά μέτρα, για την αντιμετώπιση των πιθανών κινδύνων για την ασφάλεια και υγεία των προσώπων που θα εκτελέσουν την εργασία ή/και άλλων προσώπων που τυχόν να επηρεάζονται από εκτέλεση των εργασιών περιλαμβανομένων:

Ειδικοί όροι για ψηλά κτίρια (συνέχεια)



- τεχνικών μέτρων
- ασφαλών μεθόδων εργασίας
- εξοπλισμού εργασίας
- οργανωτικών μέτρων
- διαδικασιών σε σχέση με:

εκτέλεση εργασιών σε ύψος (μέτρα προστασίας έναντι πτώσης προσωπικού και αντικειμένων, συλλογικά και ατομικά μέτρα προστασίας),

Ειδικοί όροι για ψηλά κτίρια (συνέχεια)

- εγκατάσταση και χρήση ικριωμάτων,
- εγκατάσταση και χρήση ειδικών συστημάτων ξυλότυπου / μεταλλότυπου,
- ασφαλή πρόσβαση σε θέσεις εργασίας σε ύψος,

Ειδικά συστήματα ξυλότυπου, ικριωμάτων



Ειδικά συστήματα ξυλότυπου, ικριωμάτων (συνέχεια)





Ειδικά συστήματα ξυλότυπου, ικριωμάτων (συνέχεια)



Ειδικά συστήματα ξυλότυπου, ικριωμάτων (συνέχεια)



Ειδικά συστήματα ξυλότυπου, ικριωμάτων (συνέχεια)

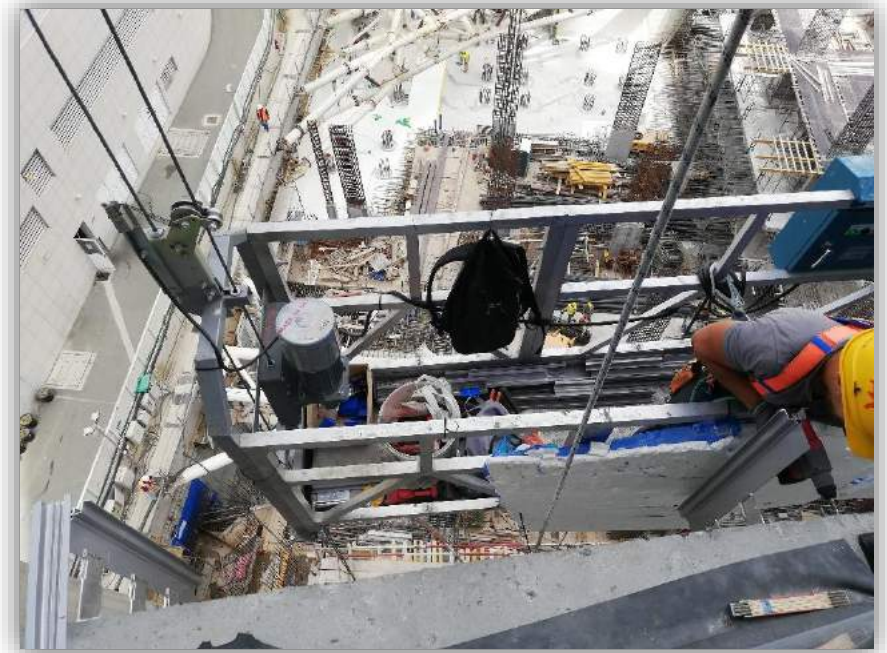


Ειδικά συστήματα ξυλότυπου, ικριωμάτων

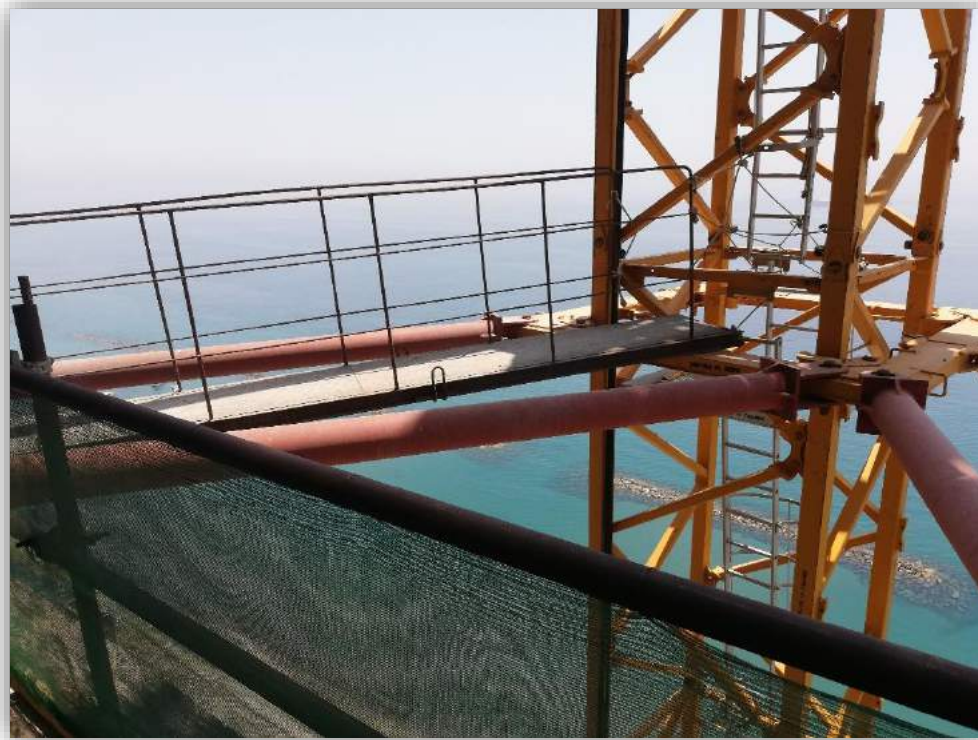
(συνέχεια)



Ασφαλή πρόσβαση σε θέσεις εργασίας σε ύψος



Ασφαλή πρόσβαση σε θέσεις εργασίας σε ύψος (συνέχεια)



Ειδικοί όροι για ψηλά κτίρια (συνέχεια)

- **βαθείς εκσκαφές,**
- **διαχείριση της παρουσίας υπόγειων υδάτων,**
- **διαχείριση των όμβριων υδάτων,**
- **μεταφορά και ανύψωση φορτίων με ανυψωτικό εξοπλισμό,**
- **εγκατάσταση και χρήση γερανών συμπεριλαμβανομένου συστήματος αποτροπής σύγκρουσης των γερανών**

Βαθιές εκσκαφές

- Ασφαλή πρόσβαση
- Χώματα, σκόνες, λάσπες, θόρυβος (παράπωνα)
- ✓ Δεξαμενή πλυσίματος τροχών (wheels washing bay), sprinklers



Διαχείριση της παρουσίας υπόγειων υδάτων



Μεταφορά και ανύψωση φορτίων / προσώπων με ανυψωτικό εξοπλισμό, Πρόβλεψη κλιμακοστασίου



Μεταφορά και ανύψωση φορτίων με ανυψωτικό εξοπλισμό (συνέχεια)



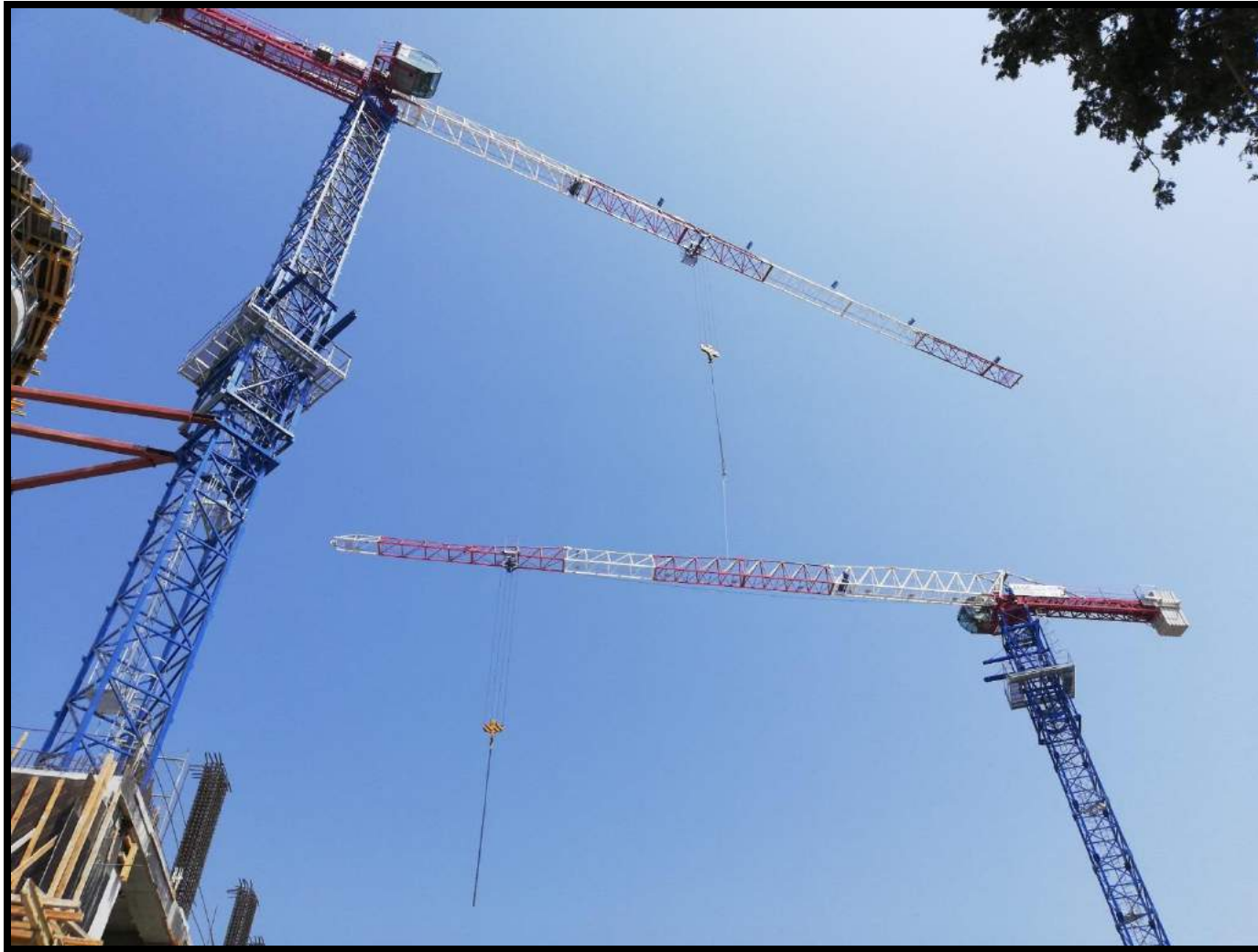
Εγκατάσταση και χρήση γερανών συμπεριλαμβανομένου συστήματος αποτροπής σύγκρουσης των γερανών



Εγκατάσταση και χρήση γερανών συμπεριλαμβανομένου συστήματος αποτροπής σύγκρουσης των γερανών (συνέχεια)



Εγκατάσταση και χρήση γερανών συμπεριλαμβανομένου συστήματος αποτροπής σύγκρουσης των γερανών (συνέχεια)



Εγκατάσταση και χρήση γερανών συμπεριλαμβανομένου συστήματος αποτροπής σύγκρουσης των γερανών (συνέχεια)



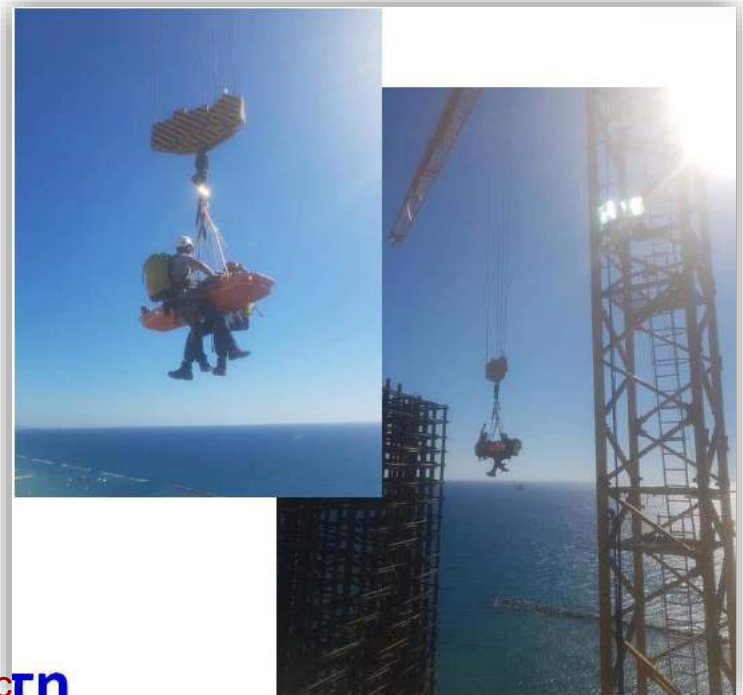
1. Anti-collision system)
2. Top-Zone system

Εγκατάσταση και χρήση γερανών, διαδικασία ανύψωσης του πύργου



Ειδικοί όροι για ψηλά κτίρια (συνέχεια)

Σχέδιο Δράσης και επαρκείς διευθετήσεις για τη διαχείριση ατυχημάτων, επεισοδίων πυρκαγιάς και άλλων επικίνδυνων και εκτάκτων καταστάσεων/περιστατικών, με ειδική αναφορά στην ασφαλή εκκένωση βαθιών εκσκαφών και ορόφων σε ύψος.



Διαδικασίες Διάσωσης στο Εργοτάξιο



Πρόβλεψη σταθμού Πρώτων Βοηθειών στο Εργοτάξιο



Πρόβλεψη Υγειονομικών διευκολύνσεων κοντά στις θέσεις εργασίας στο Εργοτάξιο



Πρόβλεψη Υγειονομικών διευκολύνσεων κοντά στις θέσεις εργασίας στο Εργοτάξιο



Σας ευχαριστώ!