



**ΚΤΗΚ**

ΕΠΙΣΤΗΜΟΝΙΚΟ ΤΕΧΝΙΚΟ ΕΠΙΜΕΛΗΤΗΡΙΟ ΚΥΠΡΟΥ



ΣΥΛΛΟΓΟΣ ΠΟΛΙΤΙΚΩΝ ΜΗΧΑΝΙΚΩΝ ΚΥΠΡΟΥ  
CYPRUS ASSOCIATION OF CIVIL ENGINEERS



**VISION ZERO**

Safety.Health.Wellbeing.

# Ημερίδα ΤΕΕ – ΕΤΕΚ - ΣΠΟΛΜΗΚ 28 ΙΑΝΟΥΑΡΙΟΥ 2023, Λευκωσία

## Ασφάλεια & Υγεία στα Κατασκευαστικά Έργα Τα Καθήκοντα και ο Ρόλος των Συντονιστών Μελέτης και Εκτέλεσης Οι πρόνοιες της Νομοθεσίας

Ευαγγελίτσα Τσουλόφτα  
Ανώτερη Λειτουργός Επιθεώρησης Εργασίας  
Τμήμα Επιθεώρησης Εργασίας – Υπουργείο Εργασίας, Πρόνοιας και  
Κοινωνικών Ασφαλίσεων

τηλ.: 22 40 56 16

E-mail: [etsoulofta@dli.mlsi.gov.cy](mailto:etsoulofta@dli.mlsi.gov.cy)

[www.mlsi.gov.cy/dli](http://www.mlsi.gov.cy/dli)

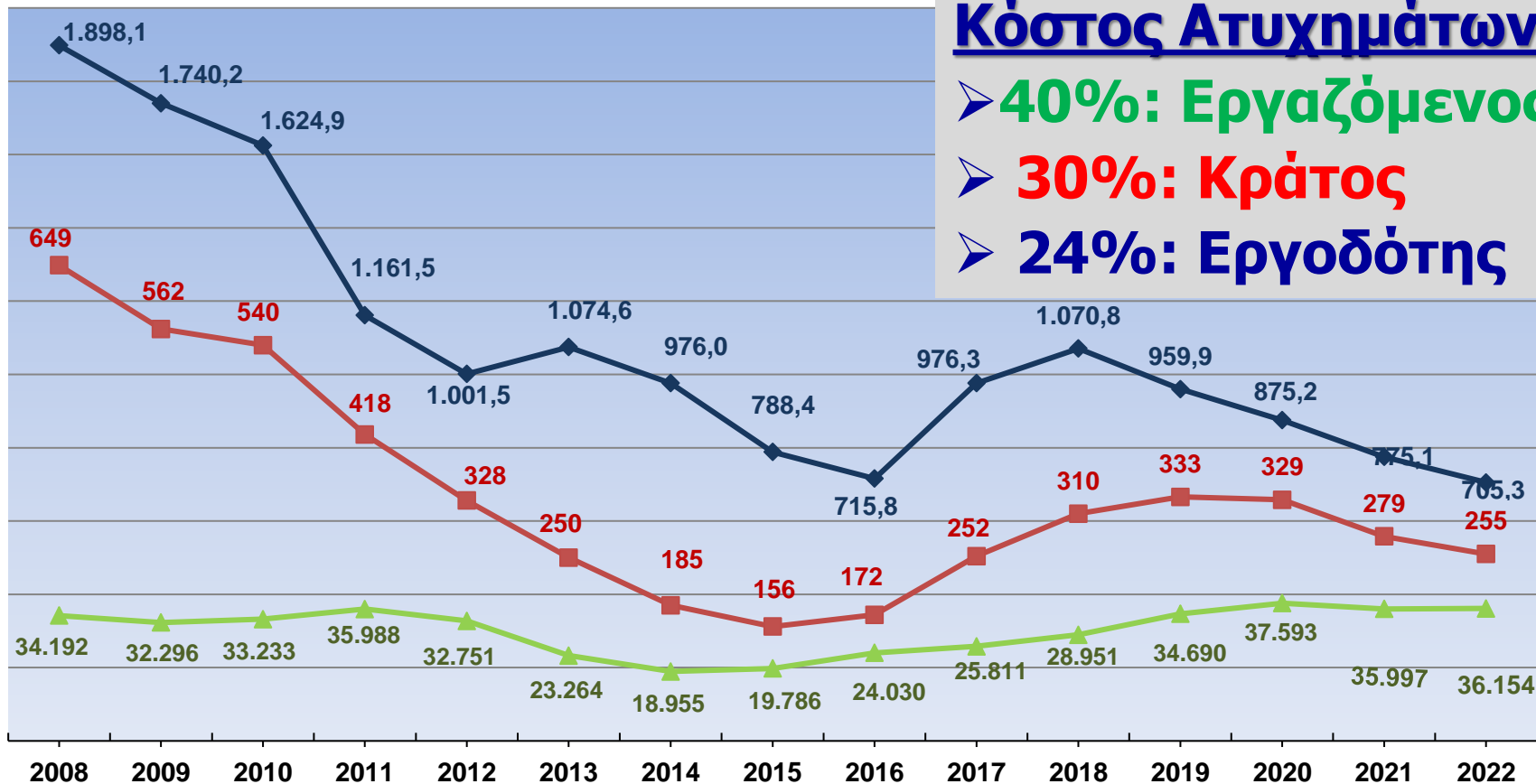
# **1. Εισαγωγή**

- ✓ **Στατιστικά στοιχεία ατυχημάτων**
- ✓ **Κόστος Ατυχημάτων**
- ✓ **Η Πρόληψη στα Κατασκευαστικά Έργα**

**ΤΟΜΕΑΣ ΚΑΤΑΣΚΕΥΩΝ**  
**ΜΕΤΑΒΟΛΗ ΔΕΙΚΤΗ ΑΤΥΧΗΜΑΤΩΝ, ΑΡ. ΑΤΥΧΗΜΑΤΩΝ, ΑΡ. ΕΡΓΟΔΟΤΟΥΜΕΝΩΝ**  
**ΠΕΡΙΟΔΟΣ 2008- 2022** Σημ.

**Κόστος Ατυχημάτων**

- **40%: Εργαζόμενος**
- **30%: Κράτος**
- **24%: Εργοδότης**



◆ ΔΕΙΚΤΗΣ ΣΥΧΝΟΤΗΤΑΣ    ■ ΑΡ. ΑΤΥΧΗΜΑΤΩΝ    ▲ ΑΡ. ΕΡΓΟΔΟΤΟΥΜΕΝΩΝ

Σημ.: Τα στοιχεία σε ότι αφορά το Δείκτη Ατυχημάτων για το έτος 2022 είναι προκαταρκτικά και όχι τελικά, καθώς ο αριθμός των εργοδοτούμενων που αναφέρεται, αφορά τον Μέσο Όρο του Πρώτου, Δεύτερου και Τρίτου Τριμήνου του 2022, σύμφωνα με την Έρευνα Εργατικού Δυναμικού και όχι το Μέσο Όρο του Έτους.

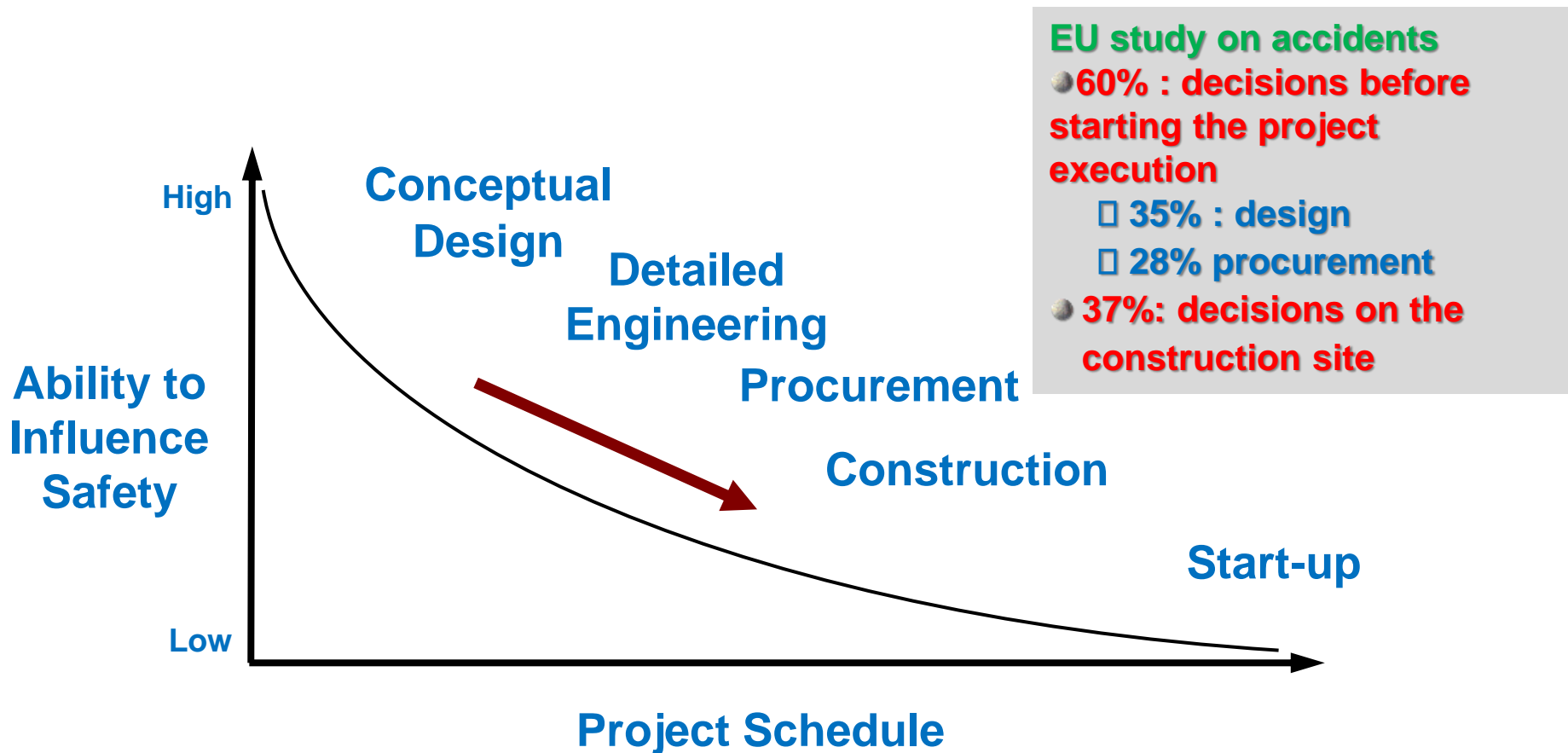
# Κύρια αιτία Θανατηφόρων Ατυχημάτων στα

## Εργοτάξια - ΠΤΩΣΗ από Ύψος !!

- Προβλέψιμα!!
- Μπορούσαν να αποφευχθούν!!
- Απόλυτη ευθύνη & συνυπευθυνότητα εργολάβου & υπεργολάβου!!
- Είχαν ρόλο ΚτΕ, Μελετητές, Συντονιστές Α&Υ στην πρόληψη τους;;



## Considering Safety During Design Offers the Most Payoff<sup>1</sup>

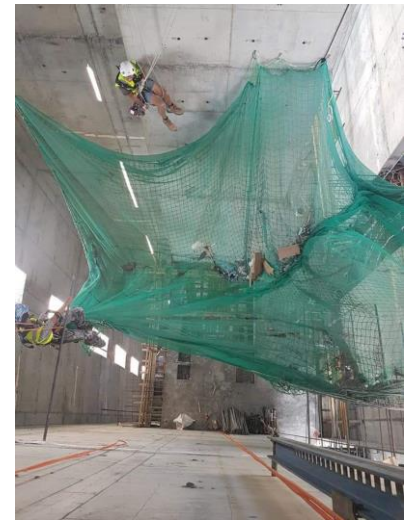
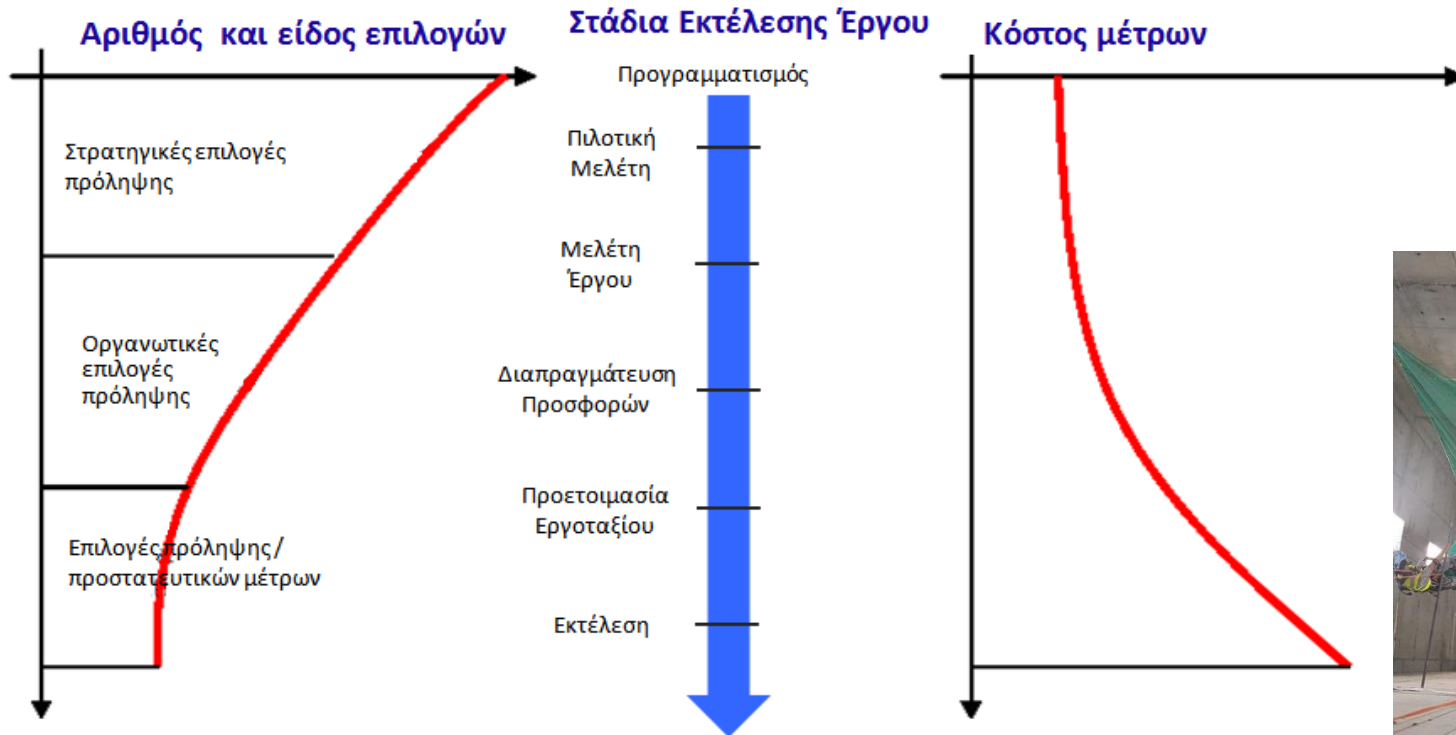


<sup>1</sup> R. Szymberski, "Construction Project Safety Planning" TAPPI Journal, 1997.

Safety in Design 2014 by RMIT University website: <http://www.rmit.edu.au/research/health-safety-research>

# Επένδυση στη στρατηγική πρόληψης

([www.fiec.eu](http://www.fiec.eu))



**A&Y: Επένδυση 1 Ευρώ ► Απόδοση 2,2 ευρώ**

# Νομοθετική Ρύθμιση της Πρόληψης στα Κατασκευαστικά Έργα

## ● Νομοθετική ρύθμιση

### Αρχές Πρόληψης

Πρόνοιες στη Κ.Δ.Π. 410/2015:

- **Κύριος του Έργου (ΚτΕ) Διασφαλίζει**
- **Μελετητής διασφαλίζει / προνοεί για την εφαρμογή - στάδιο μελέτης**
- **Συντονιστές Συντονίζουν την εφαρμογή**
- **Εργολάβος & Υπεργολάβοι Εφαρμόζουν – στάδιο εκτέλεσης**



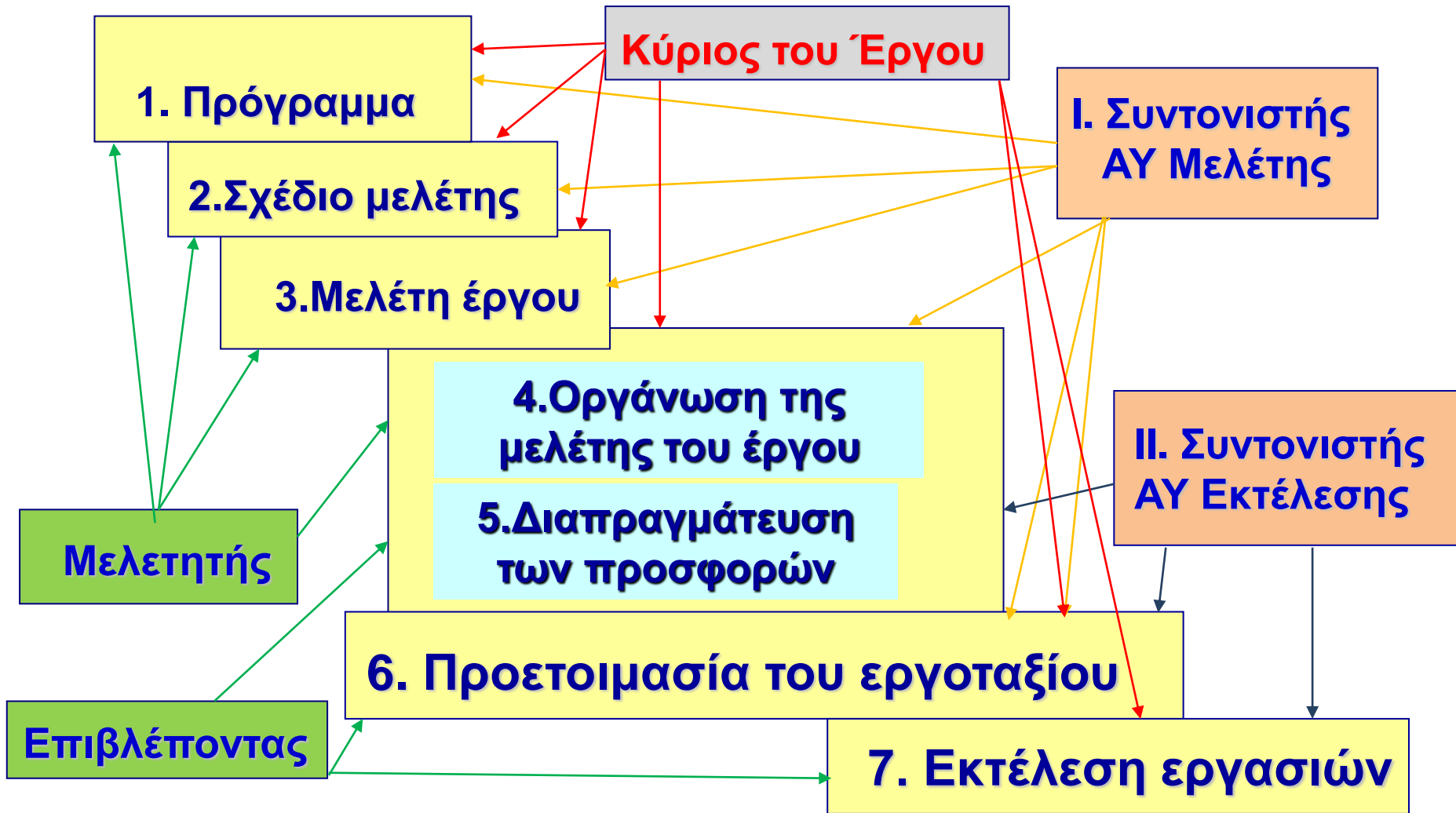
## 2. Αρμοδιότητες Συντονισμού Ασφάλειας & Υγείας (Α&Υ)





# Αλυσίδα Ευθύνης

## Αρμοδιότητες Συντονισμού Ασφάλειας & Υγείας



► **δεν μειώνονται οι υποχρεώσεις των άλλων συντελεστών του έργου**

# Ορισμός ΣΑΥΜ και ΣΑΥΕ

- Ορισμός ΣΑΥΜ και ΣΑΥΕ από **το κύριο του έργου (Κτε)** ή τον **μελετητή ολόκληρου του έργου (ΣΑΥΜ)** / τον **εργολάβο ολόκληρου του έργου (ΣΑΥΕ)**:
  - φυσικό πρόσωπο
  - με γραπτή συμφωνία (ανανεώνεται αν απαιτείται).
- Ο **Κτε** ή ο **εργολάβος ολόκληρου του έργου συμβουλεύεται το μελετητή ολόκληρου του έργου** ή/και τους **μελετητές** ή/και τον **επιβλέποντα**.
- **Ορισμός Επικεφαλή ΣΑΥΜ / ΣΑΥΕ** όταν ορίζονται περισσότεροι από ένα ΣΑΥΜ / ΣΑΥΕ για το ίδιο έργο.



# Ο ρόλος των ΣΑΥΜ και ΣΑΥΕ

- **Ιδιαίτερα σημαντικός:**
  - εφαρμογή των αρχών πρόληψης - πρόληψη των ατυχημάτων και επικινδύνων συμβάντων, και
  - συνεργασία των συντελεστών του έργου.
- **Για την εκπλήρωση του ρόλου τους απαιτείται:**
  - **Εμπειρογνωμοσύνη στα θέματα Α&Υ.**
  - **Επαρκείς γνώσεις και εμπειρία στα κατασκευαστικά έργα.**
  - **Επαρκή μέσα, πόρους και εξουσία.**
  - **Να μην επηρεάζονται από συγκρούσεις συμφερόντων!!**
- **Ευθύνη αυτού που τους διορίζει (ΚτΕ, μελετητή , εργολάβου)**



## **3. ΣΥΝΤΟΝΙΣΤΗ Α&Υ ΜΕΛΕΤΗΣ (ΣΑΥΜ)**



# Ομάδα Μελέτης του Έργου

## Η περί Οδών και Οικοδομών Νομοθεσία

- Αρχιτέκτονας
- Πολιτικός Μηχανικός
- Ηλεκτρολόγος Μηχανικός
- Μηχανολόγος Μηχανικός
- **Πυρομηχανικός (Ανάλογα με το Έργο)**

## Η περί Α&Υ στην Εργασία Νομοθεσία

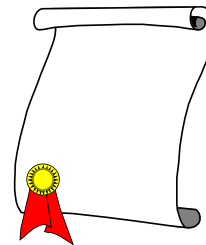
- **Συντονιστής Α&Υ Μελέτης**

## Άλλες Νομοθεσίες – Ειδικά Θέματα

- Μελετητής για ενεργειακά θέματα

# Καθήκοντα ΣΑΥΜ (1)

- **Συμβουλεύει κατάλληλα και επαρκώς το ΚΤΕ για τις διατάξεις της νομοθεσίας και τις απαιτούμενες ενέργειες για συμμόρφωση του με τις:**
  - **διατάξεις που ρυθμίζουν τα θέματα ασφάλειας και υγείας σε σχέση με την υλοποίηση κατασκευαστικών έργων,**
  - **ελάχιστες προδιαγραφές ασφάλειας και υγείας στους χώρους εργασίας.**

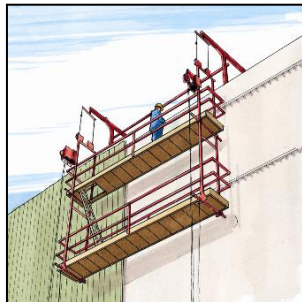


# Καθήκοντα ΣΑΥΜ (2)

- Συντονίζει την **εφαρμογή των γενικών αρχών πρόληψης και την ενσωμάτωση των θεμάτων ασφάλειας και υγείας στη μελέτη του έργου.**
- **Συλλέγει τις πληροφορίες για το ΣΑΥ και τα θέματα ασφάλειας και υγείας και μεριμνά να τις διαθέσει στους μελετητές.**
- **Καταρτίζει ή αναθέτει τη κατάρτιση του ΣΑΥ.**
- **Συνεργάζεται με το ΣΑΥΕ για την αναπροσαρμογή του ΣΑΥ (και του ΦΑΥ).**

# Καθήκοντα ΣΑΥΜ (3)

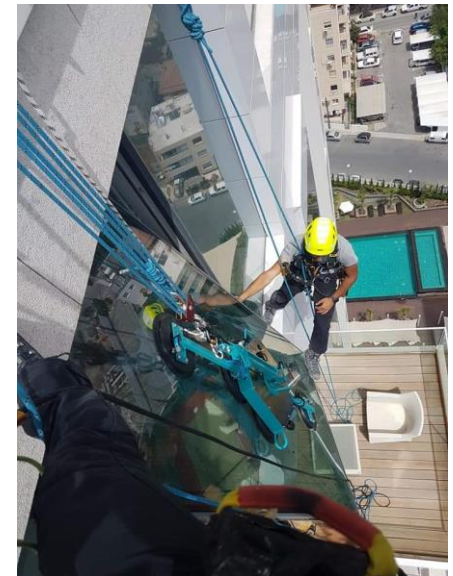
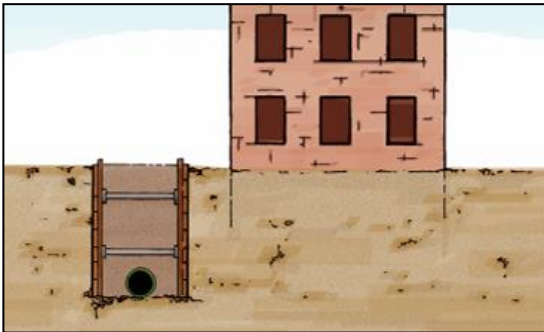
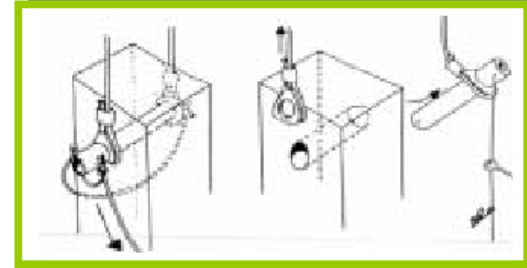
- Συντονίζει και συμμετέχει στον **καθορισμό ειδικών μέτρων στο ΣΑΥ** για τις εργασίες που ενέχουν ειδικούς κινδύνους.
- Εισηγείται και συντονίζει το σχεδιασμό **μόνιμων εγκαταστάσεων ασφαλείας** για τις μελλοντικές εργασίες.
- Συμμετέχει στο **χρονικό προγραμματισμό των φάσεων και εργασιών του έργου.**





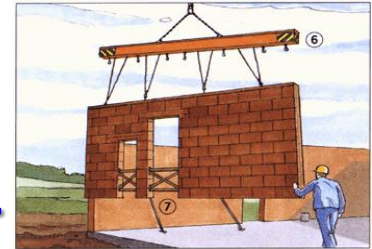
## Καθήκοντα ΣΑΥΜ (4)

- Συντονίζει την **αναπροσαρμογή της μελέτης με βάση το ΣΑΥ και τις πρόνοιες του ΦΑΥ** (σχέδια και προδιαγραφές).
- Μεριμνά για την ετοιμασία των απαιτούμενων **σχεδίων και σύνταξη τεχνικών προδιαγραφών με βάση το ΣΑΥ και ΦΑΥ**.
- Συντάσσει **καθοδηγητικά έγγραφα** για τις μελλοντικές εργασίες για το ΦΑΥ.



# Καθήκοντα ΣΑΥΜ (5)

- Μεριμνά για την ενσωμάτωση στη **μελέτη**, στα **έγγραφα προκήρυξης** της προσφοράς και τους όρους των **συμβολαίων ανάθεσης** του έργου:
  - **σχέδια, τεχνικές προδιαγραφές,**
  - **κριτήρια επιλογής (αξιολόγησης) υλικών, μεθόδων εργασίας, εργολάβων και υπεργολάβων, και**
  - **άλλων απαιτήσεων.**
- ✓ για την αντιμετώπιση των κινδύνων που είναι **προβλεπτοί στο στάδιο της μελέτης του έργου, με βάση τη γραπτή εκτίμηση των κινδύνων.**



# Καθήκοντα ΣΑΥΜ (6)

- **Καταρτίζει ή/και αναπροσαρμόζει τον ΦΑΥ σε συνεργασία με το ΣΑΥΕ και μεριμνά για:**
  - τη **συνεργασία** του Κτε, των μελετητών και άλλων αναδόχων και τη διάθεση των απαιτούμενων πληροφοριών,
  - τη **διαβίβαση** του ΦΑΥ στο ΣΕ, και
  - την **παράδοση του ΦΑΥ** στο Κτε εντός τριών μηνών μετά την παράδοση του έργου (μεριμνά ή/και ο επιβλέπωντας).



# Καθήκοντα ΣΑΥΜ (7)

- Συμβουλεύει το μελετητή ολόκληρου του έργου και το κύριο του έργου για την **επιλογή των προσφοροδοτών** εργολάβων.
- **Αξιολογεί περιοδικά το ΣΑΥ.**
- Συμβουλεύει το μελετητή ολόκληρου του έργου και το επιβλέποντα του έργου για την **επάρκεια του ΣΑΥ και αποτελεσματική εφαρμογή του.**



# Παράδειγμα καταδίκης Συντονιστή Α&Υ Μελέτης - Μελετητή

- **Παράλειψη του ΣΑΥΜ** να καταρτίσει ή να αναθέσει την κατάρτιση **κατάλληλου ΣΑΥ** στο οποίο να περιγράφονται:

(α) ειδικά μέτρα για τις εργασίες που εν  
ειδικούς κινδύνους...

(β) λεπτομέρειες για τους κινδύνους για την  
α&υ...

(γ) ειδικές πληροφορίες που αφορούν τη  
μελέτη του έργου...

(δ) ανάλυση των μεθόδων εργασίας κατά  
φάσεις ...



(Διπλό θανατηφόρο ατύχημα (2007) – πρόστιμο: 3,500 ευρώ (2016). Αθώωση  
μετά από ποινική έφεση για πολλαπλότητα ή ασάφεια του κατηγορητηρίου  
(2020)

## 4. Συντονιστής Α&Υ Εκτέλεσης (ΣΑΥΕ)



# Ομάδα Εκτέλεσης του Έργου

## Η περί Οδών και Οικοδομών Νομοθεσία

- **Επιβλέπωντας Μηχανικός**

## Η περί Ελέγχου και Εγγραφής Εργοληπτών

- **Αδειούχος Εργολάβος κατάλληλης τάξης**

## Η περί Α&Υ στην Εργασία Νομοθεσία

- **Συντονιστής Α&Υ Εκτέλεσης**

## Συμβατικές Υποχρεώσεις - Άλλοι

- **Υπεργολάβοι**
- **Προμηθευτές**

# Καθήκοντα ΣΑΥΕ (1)

- **Συντονίζει την εφαρμογή των αρχών πρόληψης και ασφάλειας:**
  - **Στις τεχνικές και οργανωτικές επιλογές για τον προγραμματισμό των φάσεων και εργασιών που εκτελούνται ταυτόχρονα ή διαδέχονται η μια την άλλη.**
  - **Στην πρόβλεψη της διάρκειας εκτέλεσης των εργασιών και φάσεων εργασίας.**





## Καθήκοντα ΣΑΥΕ (2)

- Συντονίζει και μεριμνά ώστε οι εργολάβοι, υπεργολάβοι και αυτοεργοδοτούμενοι:
  - **Να εφαρμόζουν τις αρχές πρόληψης και να λαμβάνουν μέτρα σύμφωνα με τις ελάχιστες προδιαγραφές Α&Υ που καθορίζονται στους σχετικούς Κανονισμούς.**
  - **Να εφαρμόζουν το ΣΑΥ.**



## Καθήκοντα ΣΑΥΕ (3)

- **Αναπροσαρμόζει ή μεριμνά** για την αναπροσαρμογή του ΣΑΥ και ΦΑΥ.
- **Συνεργάζεται με το ΣΑΥΜ** ιδιαίτερα σε σχέση με την αναπροσαρμογή του ΣΑΥ στην περίπτωση αλλαγής στη μελέτη καθώς και για την αναπροσαρμογή του ΦΑΥ σε σχέση με τα στοιχεία του έργου όπως αυτό κατασκευάζεται.



## Καθήκοντα ΣΑΥΕ (4)

- Οργανώνει μεταξύ των εργολάβων, υπεργολάβων και αυτοεργοδοτούμενων συμπεριλαμβανομένων και αυτών που διαδέχονται ο ένας τον άλλο:
  - **Τη συνεργασία και συντονισμό των δραστηριοτήτων για την προστασία των εργοδοτούμενων και την πρόληψη των ατυχημάτων και επαγγελματικών ασθενειών.**
  - **Την αμοιβαία ενημέρωση τους για τα θέματα Α&Υ και το περιεχόμενο του ΣΑΥ που τους αφορά.**
- **Συνεργάζεται με τους συντελεστές του έργου και συμμετέχει στον προγραμματισμό και παρακολούθηση της εκτέλεσης του έργου.**

## Καθήκοντα ΣΑΥΕ (5)

- Συντονίζει την εποπτεία για την ορθή εφαρμογή των **εργασιακών σχέσεων.**
- Λαμβάνει τα αναγκαία μέτρα ώστε να επιτρέπεται η **είσοδος στο εργοτάξιο μόνο στα πρόσωπα που έχουν τη σχετική άδεια.**



## Καθήκοντα ΣΑΥΕ (6)

- Συμμετέχει στο προγραμματισμό και την παρακολούθηση της εκτέλεσης του έργου.
- Διαβουλεύεται με τους συντελεστές του έργου για την αναπροσαρμογή του ΣΑΥ και ΦΑΥ.
- Ενημερώνει το ΣΑΥΜ και τους συντελεστές του έργου για την αναπροσαρμογή του ΣΑΥ και ΦΑΥ.
- Συντάσσει κανόνες ασφάλειας για το εργοτάξιο.
- Τηρεί αρχεία και στοιχεία που αφορούν τα καθήκοντα του.

# Καθήκοντα ΣΑΥΕ (7)

- Μεριμνά και προβαίνει σε διευθετήσεις για την ενημέρωση των συντελεστών (επιβλεπόντων, εργολάβων, υπεργολάβων κ.α.) για το ΣΑΥ:
  - ✓ **Ενημερωτική συνάντηση έναρξης του έργου και τακτικές συναντήσεις παρακολούθησης της εφαρμογής του ΣΑΥ.**
- Μεριμνά για την ενημέρωση για το περιεχόμενο του ΣΑΥ των προσώπων που εκτελούν εργασίες (κινδύνους και μέτρα):
  - ✓ **εισαγωγικό πρόγραμμα, ενημερωτικές συναντήσεις και άλλες δραστηριότητες.**



# Καθήκοντα ΣΑΥΕ (8)

- **Καθορίζει διαδικασίες** για το συντονισμό της διαχείρισης των θεμάτων Α&Υ, εφαρμογής και ελέγχου των μέτρων με βάση το ΣΑΥ.
- Μεριμνά και προβαίνει σε διευθετήσεις για συναντήσεις με τους συντελεστές:
  - ✓ **Πριν την έναρξη λειτουργίας του εργοταξίου.**
  - ✓ **Πριν την έναρξη κάθε φάσης και εργασίας.**
  - ✓ **Όταν απαιτείται σημαντική αλλαγή στο εργοτάξιο.**
  - ✓ **Σε τακτά χρονικά διαστήματα.**



# **5. Διαχείριση Ασφάλειας και Υγείας στο Εργοστάσιο**



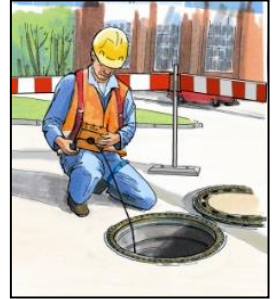
# Διαχείριση Ασφάλειας και Υγείας στο Εργοτάξιο (1)



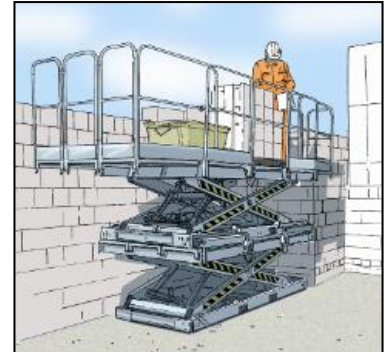
- ΚτΕ και Ανάδοχος: Διασφάλιση:
- Ύπαρξης **κατάλληλου και επαρκούς ΣΑΥ** (οργανωτική δομή εργοταξίου, διαδικασίες, ειδικά μέτρα, μέθοδοι εργασίας).
- Ορισμού **κατάλληλου ΣΑΥΕ** (προσόντα, μέσα, εξουσία).
- ΣΑΥΕ – Υποστηρικτή Ομάδα Α&Υ: Συντονισμός των αρχών πρόληψης / συμμόρφωσης, αναπροσαρμογή / συντονισμός εφαρμογής ΣΑΥ και αναπροσαρμογή ΦΑΥ.
- Εργολάβος και Υπεργολάβοι (Εργοδότες): Οργάνωση της διαχείρισης των κινδύνων ► Εφαρμογή Επαρκούς Συστήματος Διαχείρισης Κινδύνων.

# Διαχείριση Ασφάλειας και Υγείας στο Εργοστάσιο (2)

Ο εργολάβος, οι υπεργολάβοι και οι άλλοι εργοδότες



- Ορισμός **Υπεύθυνου Ασφάλειας (Αναπληρωτή)- ΕΣΥΠΠ** (Λειτουργός Ασφάλειας, Υπεύθυνοι Πυρασφάλειας και Πρώτων Βοηθειών), **ΕΞΥΠΠ - Ανάρτηση ονομάτων.**
- Καθορισμός **μέτρων / ασφαλών μεθόδων** εργασίας **με βάση την ΓΕΚ** για τους εργαζόμενους και το κοινό.
- **Μέριμνα για το ΣΑΥ** – Συμπλήρωση και Αναπροσαρμογή.
- **Έλεγχος, παρακολούθηση και αναθεώρηση των εκτιμήσεων κινδύνου και των μέτρων.**



# Διαχείριση Ασφάλειας και Υγείας στο Εργοστάσιο (3)

Ο εργολάβος, οι υπεργολάβοι και οι άλλοι εργοδότες

- Ενημέρωση όλων των επηρεαζόμενων σε συνεργασία με τον ΣΑΥΕ.
- Ενημέρωση και Εκπαίδευση εργοδοτούμενων (εισαγωγικό πρόγραμμα).
- Διαβούλευση με τους εργοδοτούμενους – Συμμετοχή στην Συντονιστική Επιτροπή Ασφάλειας.
- **Συμμόρφωση με τις υποδείξεις του ΣΑΥΕ (ΣΑΥΜ).**
- Τήρηση Μητρώων / Αρχείων.

## **6. Ο ρόλος των Συντελεστών του Έργου**

# Ρόλος Συντελεστών Έργου:

## Δυνατότητα επέμβασης Vs Βαθμού Επιπτώσεων



Δυνατότητα επέμβασης σε θέματα ασφάλειας και υγείας



Βαθμός επιπτώσεων από παραλείψεις σε θέματα ασφάλειας και υγείας

**Ευχαριστώ  
για την προσοχή σας !!!**

