

Εμπλοκή Οργανισμού ΕΣΗΑ σε θέματα Ασφάλειας και Υγείας και νέοι περιορισμοί που αφορούν εργαζόμενους



Δρ Τασούλα Κυπριανίδου-Λεοντίδου
Ανώτερη Λειτουργός Επιθεώρησης Εργασίας
Κλάδος Χημικών Ουσιών
Τμήμα Επιθεώρησης Εργασίας

Περιεχόμενο παρουσίασης



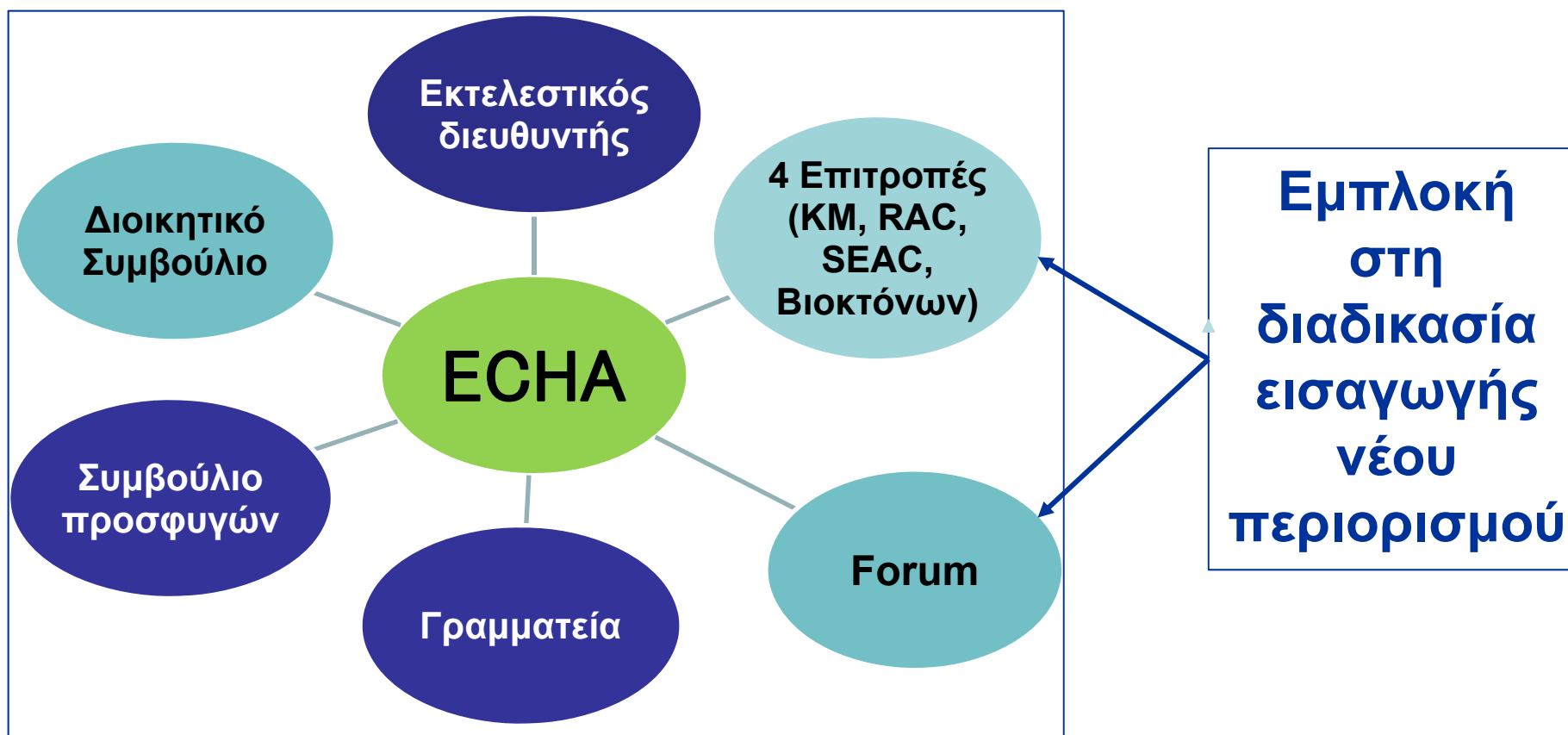
- Κανονισμός REACH - Νομοθετική ρύθμιση περιορισμών
- Ο Ευρωπαϊκός Οργανισμός Χημικών Προϊόντων (ECHA)
- Πρόσφατοι περιορισμοί που αφορούν θέματα A&Y

Ευρωπαϊκός Κανονισμός 1907/2006 REACH

<u>Καταχώριση</u> Registration	<u>Αξιολόγηση</u> Evaluation	<u>Αδειοδότηση</u> Authorisation	<u>Περιορισμοί</u> Restrictions
Παραγωγή, εισαγωγή χημικών ουσιών ≥ 1 t/ year	≥ 100 t/year + ουσίες ψηλού κινδύνου (<100 t)	KMT (CMR) PBTs/vPvBs Ορμονικοί Διαταράκτες	Παράρτημα XVII (Περιλαμβάνει όλους τους περιορισμούς/ απαγορεύσεις)

Άρθρο 75 REACH

Ίδρυση Ευρωπαϊκού Οργανισμού Χημικών Προϊόντων
(European Chemicals Agency - ECHA)

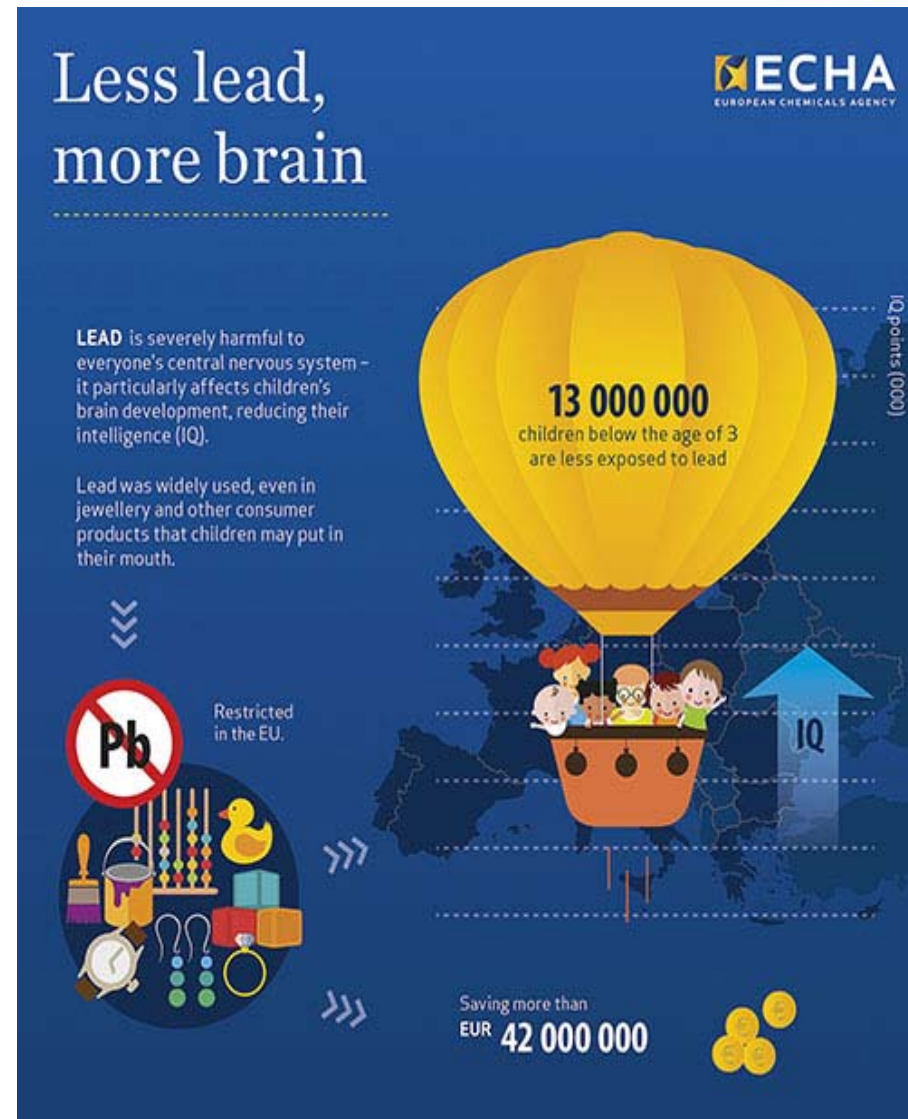


Προσωπικό πέραν των 600 ατόμων

Διαδικασία Περιορισμών REACH



- **Αυστηρότερο προστατευτικό μέτρο του Κανονισμού REACH**
- **Για προστασία του ανθρώπου και του περιβάλλοντος από μη-αποδεκτούς κινδύνους που ενέχουν οι χημικές ουσίες**
- **Ανεξαρτήτως ποσότητας και υποχρεώσεων Καταχώρισης**
- **Ίδιοι Περιορισμοί σε όλα τα ΚΜ**
- **73 συνολικά περιορισμοί στο Παράρτημα XVII του REACH**



Διαδικασία εισαγωγής νέου περιορισμού



- Η διαδικασία εισαγωγής νέων περιορισμών είναι περίπλοκη και χρονοβόρα
 - Φάκελος Παραρτήματος XV του REACH
 - Διαβούλευση στις Επιτροπές του ECHA (FORUM, RAC, SEAC) και στη συνέχεια εξέταση της πρότασης στο REACH Committee
- Όλοι οι περιορισμοί είναι αναρτημένοι στην ακόλουθη διεύθυνση:

<https://echa.europa.eu/el/substances-restricted-under-reach>

Περιορισμοί (Παράρτημα XVII του REACH)

Απαγορεύσεις/περιορισμοί στην παραγωγή, χρήση και διάθεση στην αγορά ορισμένων επικίνδυνων χημικών ουσιών, μειγμάτων ή αντικειμένων

- Συνήθως περιορισμοί ή απαγορεύσεις σε συγκεκριμένες ή όλες τις χρήσεις χημικών ουσιών, σε καθαρή μορφή σε μείγματα ή σε αντικείμενα
- Αφορούν: (α) επαγγελματικές χρήσεις ή προϊόντα ή (β) καταναλωτικά προϊόντα
- Συνεχώς προστίθενται νέοι περιορισμοί ή αναθεωρούνται ισχύοντες π.χ. προσθήκη νέων Καρκινογόνων, Μεταλλαξιογόνων και Τοξικών στην Αναπαραγωγή (KMT) ουσιών στα σημεία 28-30

Παραδείγματα περιορισμών Επαγγελματικής Χρήσης – Σε ισχύ

Κάδμιο σε υλικά χαλκοκόλλησης, βαφές, σε διαδικασίες επικαδμίωσης κ.ά.

Διχλωρομεθάνιο σε διαβρωτικά χρωμάτων

Χρώμιο (IV) σε τσιμέντο →



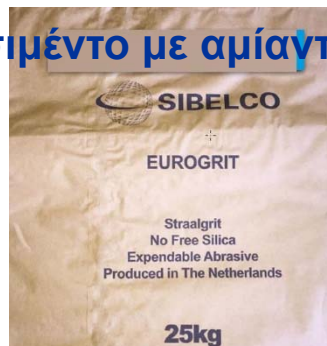
Αμίαντος σε δομικά προϊόντα

1,4-διχλωροβενζόλιο σε αρωματικά χώρου και καθαριστικά τουαλέτας

Υδράργυρος σε επαγγελματικά και βιομηχανικά όργανα μέτρησης



Τσιμέντο με αμίαντο



Ανταλλακτικά
αυτοκινήτων με αμίαντο



Περιορισμοί στη χρήση χημικών
ουσιών από εργαζόμενους

Υπό ετοιμασία και Νέοι Περιορισμοί



33 Καρκινογόνες, Μεταλλαξιογόνες και Τοξικές στην Αναπαραγωγή χημικές ουσίες σε δερμάτινα και υφασμάτινα καταναλωτικά αντικείμενα – 2020



Φθαλικοί εστέρες σε πλαστικά καταναλωτικά αντικείμενα – 2020



Δισφαινόλη Α σε θερμοευαίσθητο χαρτί – 2020

Μόλυβδος σε Φυσίγγια και Σφαίρες για Κυνήγι και σε Εξοπλισμό Ψαρέματος

Ανοικτή δημόσια διαβούλευση έως 16.12.2019

<https://echa.europa.eu/calls-for-comments-and-evidence>



Βαφές Τατουάζ και προϊόντα μόνιμου μακιγιάζ



Περιορισμός χρήσης περίπου **4 χιλιάδων** χημικών ουσιών που ταξινομούνται ως **Καρκινογόνες, Μεταλλαξιογόνες, Τοξικές στην Αναπαραγωγή, Ερεθιστικές και Ευαισθητοποιητικές**

- 3-20% του πληθυσμού έχει υποβληθεί σε μόνιμο μακιγιάζ
 - 12% των Ευρωπαίων έχει κάποιου είδους τατουάζ
 - 24% ανάμεσα στις νεότερες γενεές (18-35 ετών)
 - 68% των ατόμων με τατουάζ παρουσίασαν δερματικά προβλήματα
 - τα έγχρωμα σωματίδια μεταφέρονται μέσω του αίματος στο εσωτερικό του σώματος, στο ήπαρ και στους λεμφαδένες
- **Ειδικές υποχρεώσεις επισήμανσης των Ευρωπαϊκών προϊόντων**
 - **Αναμένεται να τεθεί σε ισχύ εντός του 2020**

[Video](#) - LinkedIn



Μικροπλαστικά σε καταναλωτικά και επαγγελματικά προϊόντα

(κόκκοι με διαστάσεις 1mm έως 5 mm)



Επηρεάζονται:

- καλλυντικά, προϊόντα προσωπικής φροντίδας, απολεπιστικά
- απορρυπαντικά και καθαριστικά
- φυτοπροστατευτικά και βιοκτόνα προϊόντα
- βαφές και δομικά υλικά
- κονιορτοποιημένο υλικό πλήρωσης γηπέδων από συνθετικό γρασίδι
- σβόλοι θρεπτικών συστατικών (γεωργία)

Χαρακτηρίζονται ως **ιδιαίτερα έμμονες χημικές ουσίες**
Λόγω διαστάσεων εισέρχονται στην τροφική αλυσίδα με
δυσμενείς επιπτώσεις σε ψάρια, θηράματα, θηλαστικά
και ανθρώπους



[Video](#) - LinkedIn

Πολυκυκλικοί Αρωματικοί Υδρογονάνθρακες (ΠΑΥ) σε πλαστικό χύδην υλικό πλήρωσης δαπέδων χλωροταπήτων

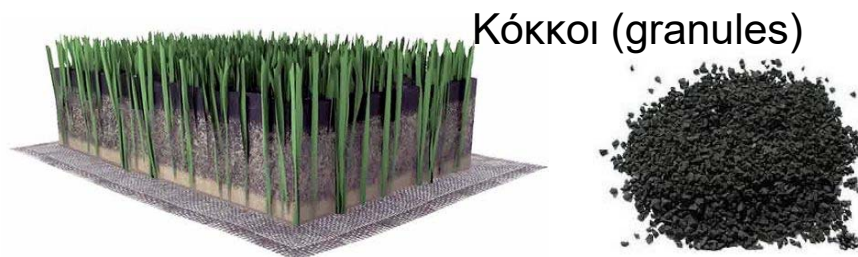


ΠΑΥ: Ταξινομούνται ως **Καρκινογόνες**, **Μεταλλαξιογόνες** και **Τοξικές για την Αναπαραγωγή** χημικές ουσίες

Κόκκοι ή τρίμμα ελαστικού δεν θα διατίθεται στην αγορά για χρήση ως υλικό πλήρωσης **γηπέδων συνθετικού γρασιδιού** ή σε χαλαρή μορφή σε **παιδότοπους** και **αθλητικές εγκαταστάσεις** εάν περιέχει αθροιστικά οκτώ συγκεκριμένους ΠΑΥ πέραν του **17 mg/kg** κατά βάρος



- Ισχύουν επίσης άλλοι περιορισμοί για ΠΑΥ σε αντικείμενα και δάπεδα
- Αναμένεται να τεθεί σε ισχύ το 2021



Φορμαλδεΐδη σε έπιπλα και αντικείμενα



- Καρκινογόνος και Μεταλλαξιογόνος χημική ουσία
- Τοξική σε περίπτωση εισπνοής
- Μπορεί να προκαλέσει αλλεργική δερματική αντίδραση

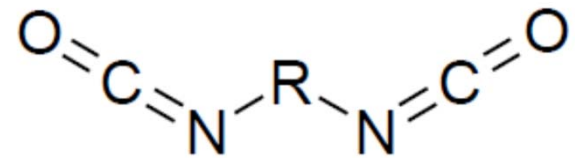


Κυριότερη της χρήση στην κατασκευή των σανίδων από ξύλο
(Wood Based Panels)

Οι εκπομπές Φορμαλδεΐδης
από αντικείμενα θα πρέπει να
μην υπερβαίνουν το όριο του
0,124 mg / m³



Περιορισμός στην επαγγελματική και βιομηχανική χρήση **Διισοκυανικών ενώσεων**



Επικινδυνότητα:

- Ευαισθητοποιητική δράση στο αναπνευστικό
- > 5000 περιπτώσεων επαγγελματικού άσθματος / έτος στην Ευρώπη

Χρήσεις:

- παρασκευή πολυουρεθάνης και αντίστοιχων αντικειμένων
 - συνδετικά υλικά και επικαλύψεις
 - παρασκευή αφρού και διεργασίες με αφρό σε αερολύματα (σπρέι)
- Επιπρόσθετες υποχρεώσεις εκπαίδευσης των χρηστών



Υποκατάσταση των επικίνδυνων χημικών ουσιών

- με ασφαλέστερες χημικές ουσίες
- με περιβαλλοντικά φιλικές τεχνολογίες



<https://echa.europa.eu/el/substitution-to-safer-chemicals>

- Τεχνική υποστήριξη
- Πρακτικά παραδείγματα
- Εταίροι, πλατφόρμες και χρηματοδότηση



Construction



Electronics



Textile



Chemicals under scrutiny



View all

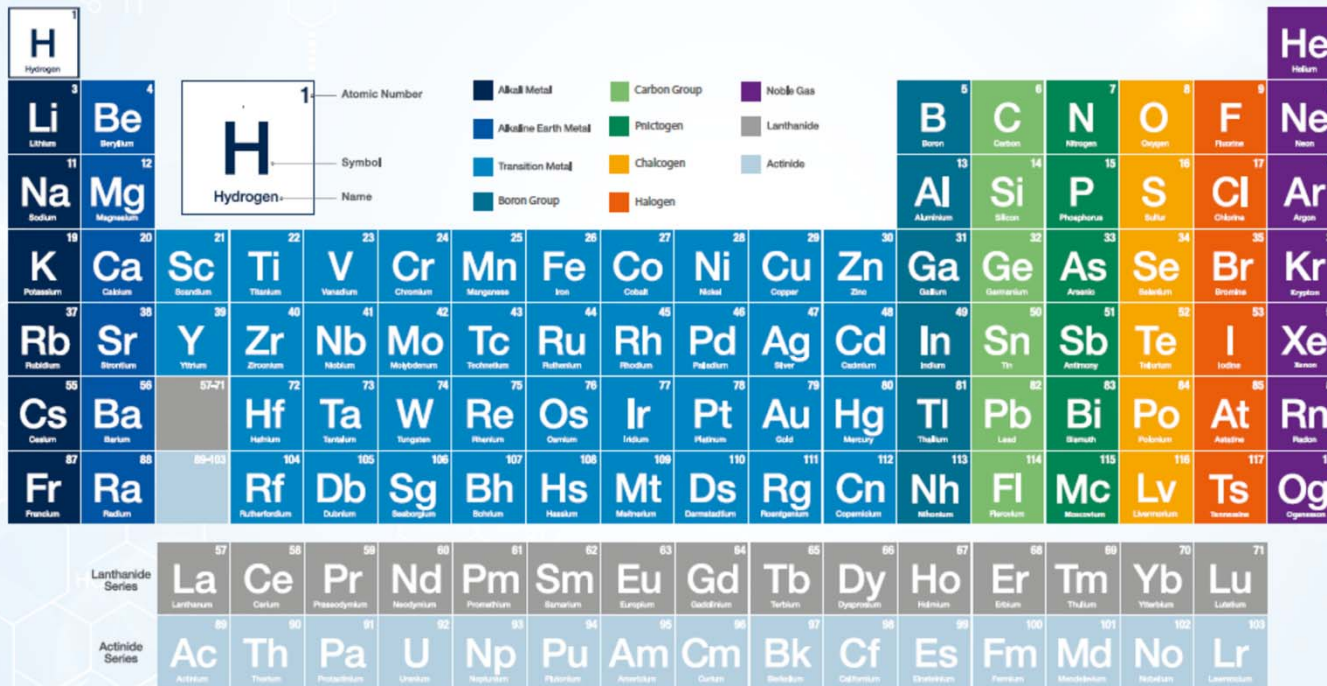
Explore Safer Alternatives by Category

<https://marketplace.chemsec.org>

Selection of Available Safer Alternatives

ΔΙΑΔΡΑΣΤΙΚΟΣ ΠΕΡΙΟΔΙΚΟΣ ΠΙΝΑΚΑΣ ΤΟΥ ΕΧΑ

Periodic Table of Elements



The periodic table is color-coded by groups:

- Alkali Metal (Dark Blue)
- Alkaline Earth Metal (Medium Blue)
- Transition Metal (Light Blue)
- Boron Group (Dark Green)
- Carbon Group (Light Green)
- Chalcogen (Yellow)
- Halogen (Orange)
- Noble Gas (Purple)
- Lanthanide (Grey)
- Actinide (Light Blue)

Legend for Hydrogen (H):

- 1: Atomic Number
- H: Symbol
- Hydrogen: Name

Working for the safe use of chemicals
<http://echa.europa.eu>



<https://chemicalsinourlife.echa.europa.eu/documents/23718410/23807071/Periodic+table+of+elements/23b2d98f-f91b-b3a4-0a9d-b4b211eb11d1>

- Πληροφορίες για **93 χημικά στοιχεία** στην ιστοσελίδα του ΕΧΑ
- Όλες οι **υπό ετοιμασία και οι ισχύουσες κανονιστικές πληροφορίες** ανά **στοιχείο**
- Η μεγαλύτερη βάση δεδομένων για τα χημικά προϊόντα στον κόσμο
- Πληροφορίες για **140 000 χημικές ουσίες**
- > 2 εκ. περιλήψεις μελετών για **φυσικοχημικές και (οικο)τοξικολογικές ιδιότητες χημικών ουσιών**

Τρέχουσα συνεργασία με τελωνειακές αρχές



1. Έλεγχοι για καταχωρίσεις (συνολικά ετήσια δεδομένα)
2. Έλεγχοι για καταχωρίσεις (εισαγωγές συγκεκριμένων χημικών προϊόντων)
3. Έλεγχοι για σήμανση / συσκευασία επικίνδυνων χημικών προϊόντων
- 4. Έλεγχοι για περιορισμούς του Παραρτήματος XVII του Κανονισμού REACH**
5. Έλεγχοι για χημικές ουσίες του Κανονισμού PIC
6. Έλεγχοι προϊόντων που προέρχονται από τις κατεχόμενες περιοχές

Έλεγχοι για περιορισμούς του Παραρτήματος XVII του Κανονισμού REACH



Οι τελωνειακοί λειτουργοί ζητούν πιστοποιητικά συμμόρφωσης για τις ακόλουθες περιπτώσεις:

- Για εισαγωγές ψευδοκοσμημάτων – Απουσία Νικελίου
- Για εισαγωγές τσιμέντου – Συμμόρφωση με τον περιορισμό για το Χρώμιο (VI)
- Για εισαγωγές παιγνιδιών – Απουσία συγκεκριμένων Φθαλικών εστέρων
- Για εισαγωγές δερμάτινων / υφασμάτινων ειδών – Απουσία αζωχρωστικών

Ευχαριστώ πολύ για την προσοχή σας Ερωτήσεις; Απορίες; Σχόλια;

Στοιχεία επικοινωνίας:

Δρ Τασούλα Κυπριανίδου-Λεοντίδου

Προϊστάμενη Κλάδου Χημικών Ουσιών

Τμήμα Επιθεώρησης Εργασίας

Τηλ: 0035722405608

E-mail: tkyprianidou@dli.mlsi.gov.cy

Ιστοσελίδα: <http://www.mlsi.gov.cy/dli>