

Επικίνδυνα προϊόντα, τα οποία δεν ικανοποιούν την ισχύουσα νομοθεσία που καθορίζει τις βασικές απαιτήσεις ασφάλειας και υγείας, έχουν κυκλοφορήσει στην αγορά της Ευρωπαϊκής Ένωσης. Το Τμήμα Επιθεώρησης Εργασίας, του Υπουργείου Εργασίας, Πρόνοιας και Κοινωνικών Ασφαλίσεων, πληροφορεί τους εργοδότες, τα αυτοεργοδοτούμενα πρόσωπα και το καταναλωτικό κοινό ότι σύμφωνα με στοιχεία που έχουν καταχωρηθεί στο Σύστημα Ταχείας Ανταλλαγής Πληροφοριών (RAPEX) τα πιο κάτω προϊόντα είναι επικίνδυνα.

ΜΗΧΑΝΗΜΑΤΑ

1. Ηλεκτρικό σκούτερ κινεζικής προέλευσης.

Αναφορά RAPEX: Έκθεση 7, Αρ. Ειδοποίησης A12/00288/22

Η μπαταρία δεν διαθέτει συσκευή που να παρακολουθεί τη θερμοκρασία των κυψελών. Ως εκ τούτου, κατά τη φόρτιση μπορεί να υπερθερμανθεί, οδηγώντας σε εγκαύματα ή φωτιά. Το προϊόν δεν συμμορφώνεται με τις απαιτήσεις της Οδηγίας για τα μηχανήματα ούτε με το Ευρωπαϊκό πρότυπο EN 62133-2.





2. Μηχανή χιονιού (Snowmobile) καναδικής προέλευσης.

Αναφορά RAPEX: Έκθεση 7, Αρ. Ειδοποίησης A12/00290/22

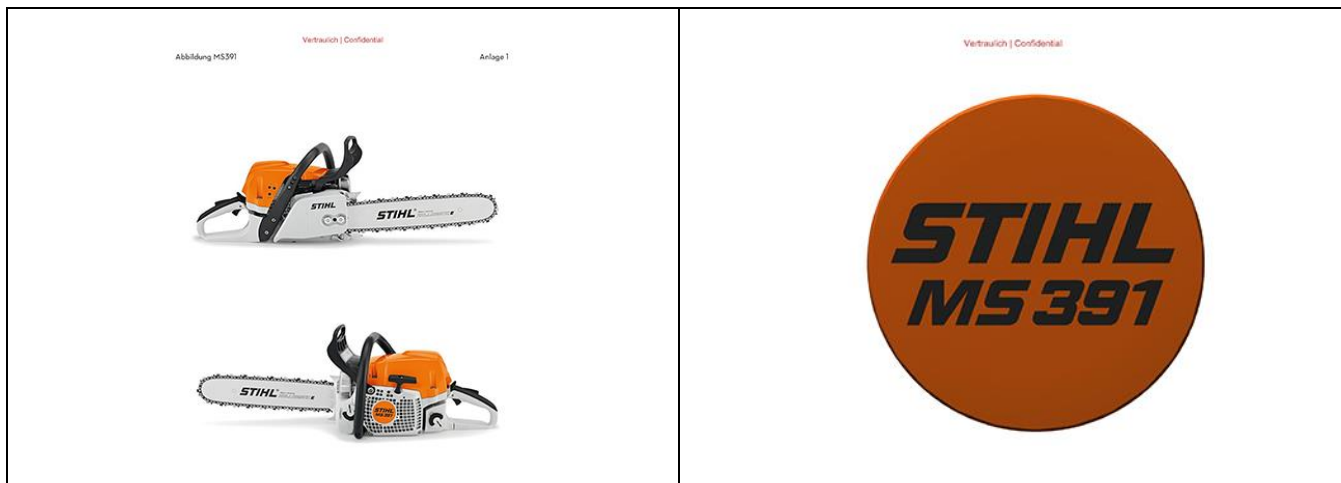
Η δεξαμενή μπορεί να εκτοξεύσει καύσιμο από τον εξαερισμό όταν μειωθεί η απόδοση του συστήματος ψύξης και αυτό να πέσει σε θερμά εξαρτήματα του οχήματος, εάν αναποδογυριστεί στη δεξιά πλευρά ή αν είναι σταθεμμένο. Θα μπορούσε να προκληθεί πυρκαγιά και, σε ορισμένες περιπτώσεις, να προκληθεί σοβαρός τραυματισμός, ακόμη και θάνατος ή/και υλικές ζημιές. Το προϊόν δεν συμμορφώνεται με τις απαιτήσεις της Οδηγίας για τα μηχανήματα



3. Αλυσοπρίοιο άγνωστης προέλευσης.

Αναφορά RAPEX: Έκθεση 7, Αρ. Ειδοποίησης A12/00306/22

Κατά την εγκατάσταση ενός μοχλού στο αλυσοπρίοιο, υπάρχουν αστοχίες που μπορούν να επηρεάσουν την ευαισθησία της αυτόματης ενεργοποίησης του φρένου της αλυσίδας. Αυτό μπορεί να οδηγήσει σε κίνδυνο τραυματισμών σε περίπτωση οπισθοδρόμησης (kickback). Το προϊόν δεν συμμορφώνεται με τις απαιτήσεις της Οδηγίας για τα μηχανήματα.



3. Ηλεκτρικό αλυσοπρίοιο κινεζικής προέλευσης.

Αναφορά RAPEX: Έκθεση 7, Αρ. Ειδοποίησης A11/00032/22

Ο συγκρατήρας της αλυσίδας (catcher) δεν είναι αρκετά ανθεκτικός. Σε περίπτωση που η αλυσίδα σπάσει, ο συγκρατήρας της αλυσίδας θα μπορούσε να αποτύχει να συγκρατήσει της αλυσίδα αυξάνοντας τον κίνδυνο τραυματισμού. Το προϊόν δεν συμμορφώνεται με τις απαιτήσεις της Οδηγίας για τα μηχανήματα ούτε με το Ευρωπαϊκό πρότυπο EN 60745-2-13.



3. Ηλεκτρικό αλυσοπρίοιο κινεζικής προέλευσης.

Αναφορά RAPEX: Έκθεση 7, Αρ. Ειδοποίησης A11/00033/22

Η μπροστινή λαβή τοποθετείται πάνω από το πλαίσιο της μηχανής και συνδέεται απευθείας με τον άξονα της λεπίδας. Η λύση αυτή προκαλεί την έλλειψη της απαιτούμενης απόστασης μεταξύ της λαβής και της πλευράς του κινητήρα και καθιστά αδύνατη την ασφαλή συγκράτηση του πριονιού κατά την οριζόντια κοπή. Ο χρήστης μπορεί να υποστεί κοψίματα ή τραυματισμούς. Το προϊόν δεν συμμορφώνεται με τις απαιτήσεις της Οδηγίας για τα μηχανήματα και του σχετικού Ευρωπαϊκού προτύπου EN 60745-2-13.



4. Μηχανή χάραξης λέιζερ κινεζικής προέλευσης.

Αναφορά RAPEX: Έκθεση 7, Αρ. Ειδοποίησης A11/00034/22

Το προϊόν δεν είναι εξοπλισμένο με προστατευτικό περίβλημα, ενώ το προστατευτικό κάλυμμα στην κεφαλή λέιζερ αφήνει πάντα ανοικτό κενό μεταξύ του καλύμματος κεφαλής λέιζερ και του προς επεξεργασία αντικειμένου όταν η κεφαλή λέιζερ βρίσκεται είτε στην υψηλότερη είτε στη χαμηλότερη δυνατή θέση. Τα μάτια του χρήστη ή ενός παρευρισκόμενου μπορεί να εκτεθούν στο λέιζερ όταν αυτό αντανακλάται από το υπό επεξεργασία αντικείμενο, με αποτέλεσμα βλάβες στα μάτια. Το προϊόν δεν συμμορφώνεται με τις απαιτήσεις της Οδηγίας για τα μηχανήματα.






ΜΕΣΑ ΑΤΟΜΙΚΗΣ ΠΡΟΣΤΑΣΙΑΣ

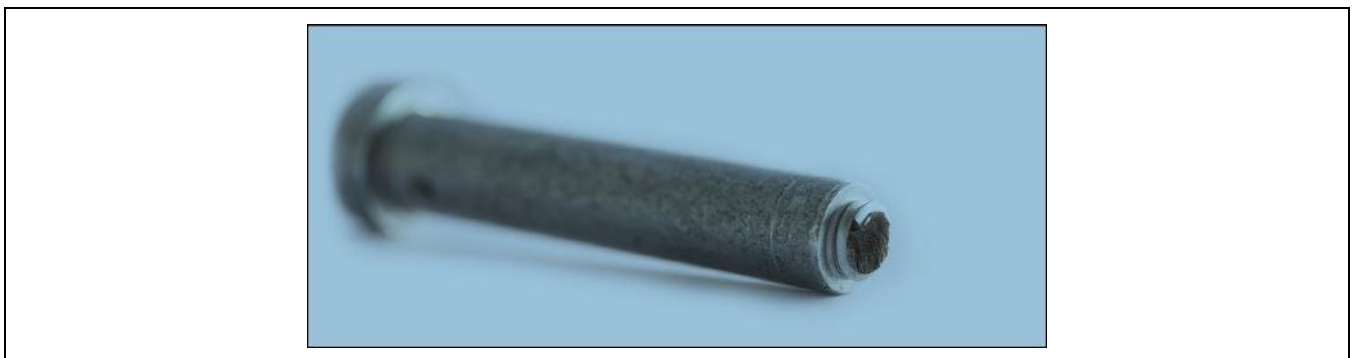
1. Βίδα D-ring για ιμάντες αναρρίχησης γερμανικής προέλευσης.

Αναφορά RAPEX: Έκθεση 7, Αρ. Ειδοποίησης A12/00293/22

Η βίδα που τοποθετείται στις οπές του D-ring της ζώνης αναρρίχησης μπορεί να σπάσει, με αποτέλεσμα την πτώση και τον τραυματισμό του χρήστη. Το προϊόν δεν συμμορφώνεται με τον Ευρωπαϊκό Κανονισμό για τα μέσα ατομικής προστασίας (ΜΑΠ).

 <p>TREECORE TRIPLE LOCK</p>	<p>AUFRUF ZUR NACHRÜSTUNG VON SCREW-D-RING SCHRAUBEN</p>  <p>EDELRID ruft die Besitzer von Screw-D-Ring Schrauben auf, diese umgehend zu ersetzen. Die benötigte Menge an Schrauben kann mit Hilfe des BESTELLFORMULARS kostenfrei angefordert werden.</p> <p>Die betroffenen Screw-D-Ring Schrauben sind in folgenden Produkten und Komponenten verbaut:</p> <table border="0"><tr><td><p>CORE PLUS TRIPLE LOCK 88037</p></td><td><p>RADIALIS PRO 71610</p></td><td><p>TREECORE TRIPLE LOCK / CORE SLIDING D-RING 88036 / 88052</p></td><td><p>CORE SCREW D-SINGLE / CORE SCREW D-KIT 88042 / 88054</p></td></tr></table>	 <p>CORE PLUS TRIPLE LOCK 88037</p>	 <p>RADIALIS PRO 71610</p>	 <p>TREECORE TRIPLE LOCK / CORE SLIDING D-RING 88036 / 88052</p>	 <p>CORE SCREW D-SINGLE / CORE SCREW D-KIT 88042 / 88054</p>	
 <p>CORE PLUS TRIPLE LOCK 88037</p>	 <p>RADIALIS PRO 71610</p>	 <p>TREECORE TRIPLE LOCK / CORE SLIDING D-RING 88036 / 88052</p>	 <p>CORE SCREW D-SINGLE / CORE SCREW D-KIT 88042 / 88054</p>			

 <p>CORE PLUS TRIPLE LOCK</p>	 <p>TREECORE TRIPLE LOCK</p>	 <p>CORE PLUS TRIPLE LOCK</p>
--	---	--



Περισσότερες πληροφορίες για τα πιο πάνω προϊόντα είναι καταχωρημένες στην ιστοσελίδα του RAPEX.

http://ec.europa.eu/consumers/consumers_safety/safety_products/rapex/alerts/

Το Τμήμα Επιθεώρησης Εργασίας καλεί τους εργοδότες το καταναλωτικό κοινό, σε περίπτωση που εντοπίσει τα πιο πάνω προϊόντα στην Κυπριακή αγορά, να ενημερώσει σχετικά τους αρμόδιους Λειτουργούς του Τμήματος στα τηλέφωνα 22405663 ή 22405603 ή 22405604.

2.3.2022

ΤΜΗΜΑ ΕΠΙΘΕΩΡΗΣΗΣ ΕΡΓΑΣΙΑΣ
ΥΠΟΥΡΓΕΙΟ ΕΡΓΑΣΙΑΣ, ΠΡΟΝΟΙΑΣ
ΚΑΙ ΚΟΙΝΩΝΙΚΩΝ ΑΣΦΑΛΙΣΕΩΝ